

An das Baureferat – Abteilung Gartenbau

### **Bänke für Bürger\*Innen: 2 Bänke im Bereich Helene-Weber-Allee 15**

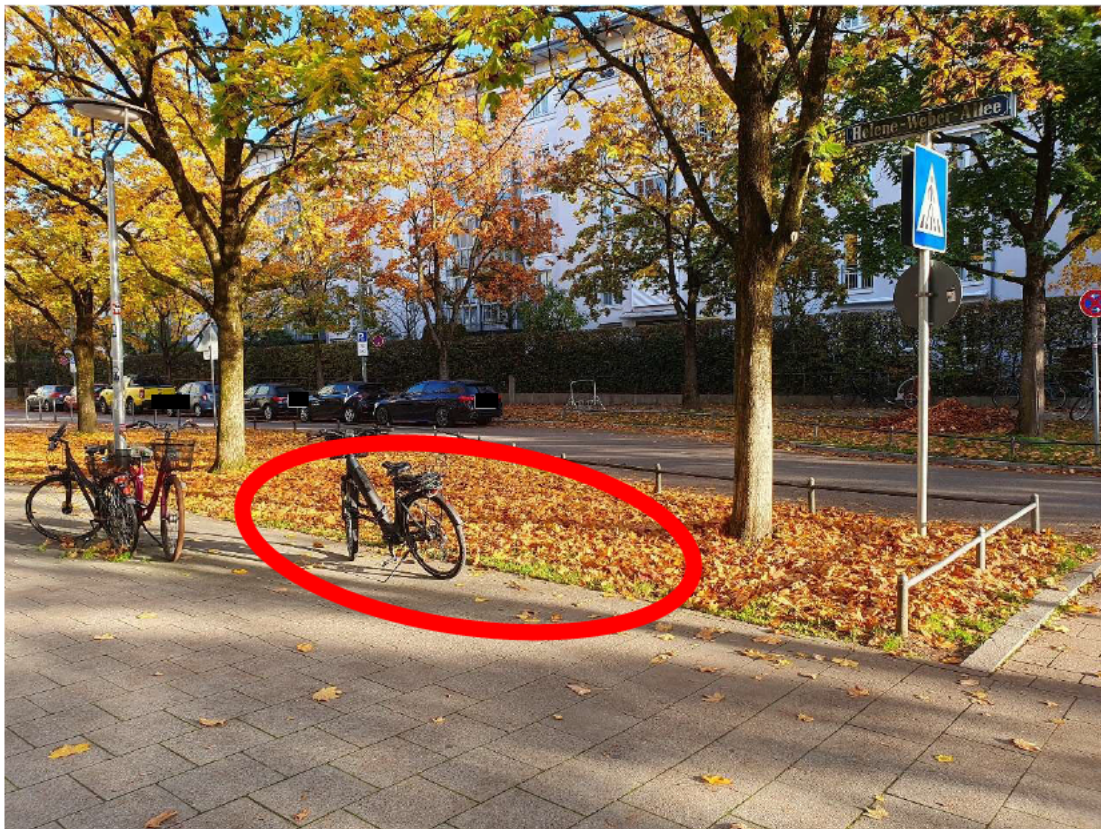
Antrag:

Der Bezirksausschuss Neuhausen-Nymphenburg bittet das Baureferat, zwei Bänke auf oder direkt vor der Rasenfläche in Höhe der Helene-Weber-Allee 15 aufzustellen (siehe Foto)

Begründung:

Im Bereich Helene-Weber-Allee 13 – 17 gibt es mehrere Geschäfte (Bioladen, Bäcker, Toto-Lotto-Laden, Apotheke etc.), die zum Einkaufen aufgesucht werden. Eine echte Sitzgelegenheit im Sinne einer Bank mit Lehne gibt es aber dort nicht. Zusätzlich wird der Weg entlang der Helene-Weber-Allee und der Übergang zum Lily-Braun-Weg täglich von mehreren hundert Kindern genutzt, die dort in die Kindergärten und die Grundschule gehen. Gerade nach Schule oder Kindergarten ist der Bereich vor der Helene-Weber-Allee ein beliebter Aufenthaltsort der Kinder: Im Sommer werden dort das Eis des Bäckers und ganzjährig die Süßigkeiten des Toto-Lotto-Ladens konsumiert. Um den Aufenthalt vor Ort angenehmer zu gestalten, wären zwei Bänke für Kinder und Eltern sicherlich ein Zugewinn.

Initiative: Dr. Anna Leuchtweis

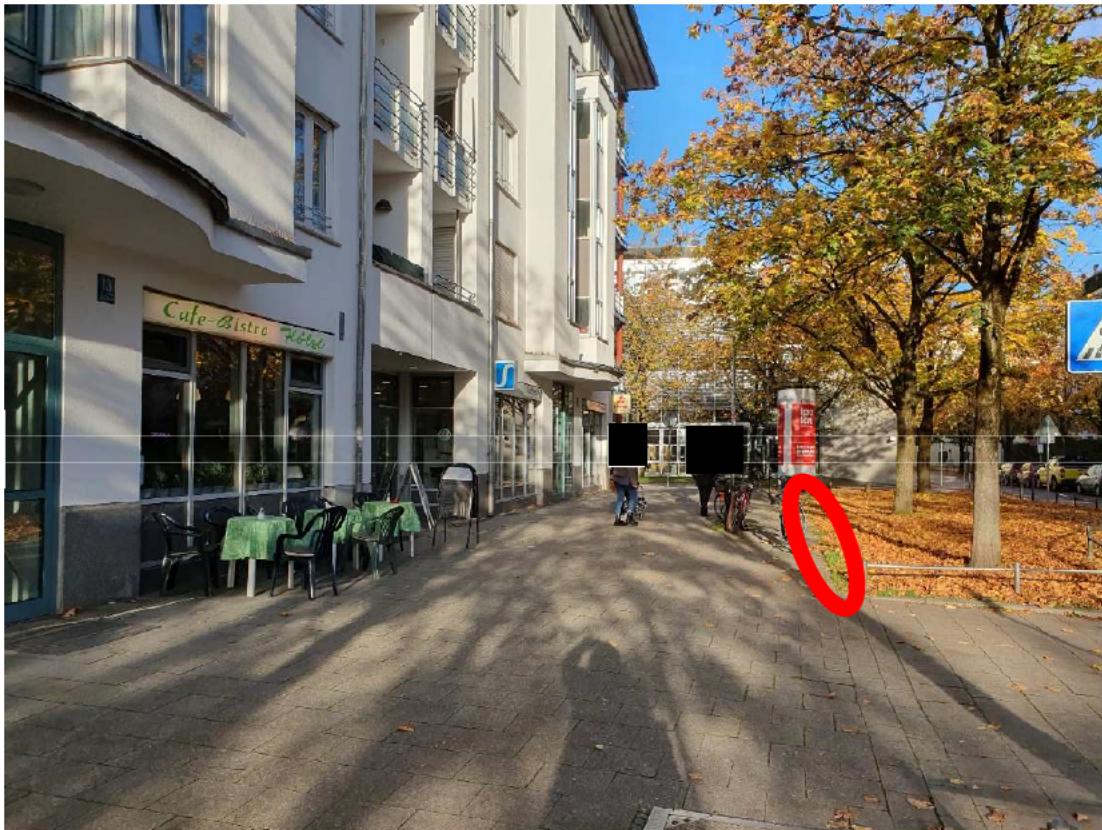


Fotoaufnahme (privat): Frau Dr. Leuchtweis

Sozialdemokratische Partei Deutschlands  
Fraktion im Bezirksausschuss 9 – Neuhausen-Nymphenburg

Sprecherin: Anna Lena Mühlhäuser | Blütenburgstr. 75b | 80634 München | [annalena.muehlhaeuser@spd-neuhausen.de](mailto:annalena.muehlhaeuser@spd-neuhausen.de)

**SPD**



Fotoaufnahme (privat): Frau Dr. Leuchtweis