



Ansicht West



Ansicht Süd

PLAN-ID:
AN_SW

| PROJEKT | BESTELLER | LPH | PLANNUMMER | INDEX | PLANSET | EBENE/TITEL | STATUS |
|----------------------|-----------|-----|------------|-------|---------|-------------|--------|
| ANSICHTEN SÜD & WEST | | | | | | | |

PLANNUMMER: 1408/2
DATUM: 19.10.2023
GEZ: MB

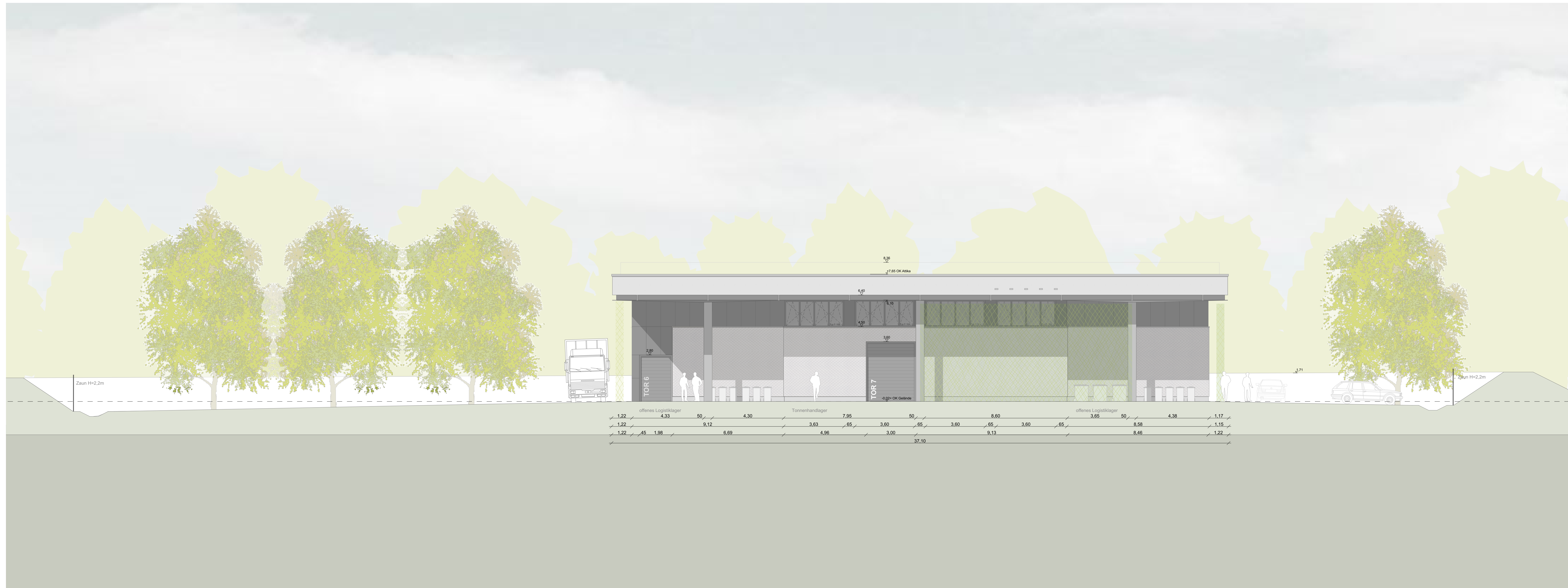
MASSNAME: NEUBAU EINES BETRIEBSHOFES FÜR DAS BEHÄLTERMANAGEMENT DES AWM MIT LAGERFLÄCHE
LEISTUNGSPHASE 3: ENTWURFSPLANUNG

LIEGENSCHAFT: DE-GASPERI-BOGEN 01829 MÜNCHEN
FLURNUMMER: 1408/2

PLANVERFASSTER / PLANERSTELLER DER OBJEKTPLANUNG: HOLZFURNER + BAHNER
ARCHITECTEN: HOLZFURNER + BAHNER
DIPL. ING. ARCHITECTEN
SCHWABLOCHSTR. 26
80784 MÜNCHEN
TEL. +49 89 29 72 490 0
BAUHERRE: Abfallwirtschaftsbetrieb München Georg-Brauchle-Ring 29 80992 München



Ansicht Ost



Ansicht Nord

PLAN-ID: AN_NO

| PROJEKT | ERSTELLER | LPH | PLANNUMMER | INDEX | PLANSET | EBENE/TITEL | STATUS | MASSSTAB | 1:100 |
|----------------------|-----------|-----|------------|-------|---------|-------------|--------|----------|------------|
| ANSICHTEN NORD & OST | | | | | | | | DATUM | 19.10.2023 |
| | | | | | | | | GEZ | MB |

MASSNAHME: NEUBAU EINES BETRIEBSHOFES FÜR DAS BEHÄLTERMANAGEMENT DES AWM MIT LAGERFLÄCHE

LEISTUNGSPHASE 3: ENTWURFSPLANUNG

LIEGENSCHAFT: DE-GASPERI-BOGEN 01829 MÜNCHEN

FLURNUMMER: 1408/2

PLANVERFASSTER / PLANERSTELLER DER OBJEKTPLANUNG: HOLZFURNER UND BAHMNER

ARCHITEKTEN: HOLZFURNER + BAHMNER DIPL. ING. ARCHITECTEN

SCHWALDOPFISTER 26 80784 MÜNCHEN TEL: +49 89 29 72 490 0 BAUWEISER

Abfallwirtschaftsbetrieb München Georg-Brauchle-Ring 29 80992 München