



Bezirksausschuss des 15. Stadtbezirkes
Trudering-Riem
Herrn Stefan Ziegler
BA-Geschäftsstelle Ost
Friedenstr. 40
81660 München

Ihr Schreiben vom

Ihr Zeichen

Unser Zeichen

Datum
08.04.2024

Leistungsfähigkeit der Kreuzung Wasserburger Land- / Schwablhofstraße / Friedenspromenade mit einfachen Mitteln erhöhen

BA-Antrags-Nr. 20-26 / B 06129 des Bezirksausschusses
des Stadtbezirkes 15 – Trudering-Riem vom 16.11.2023

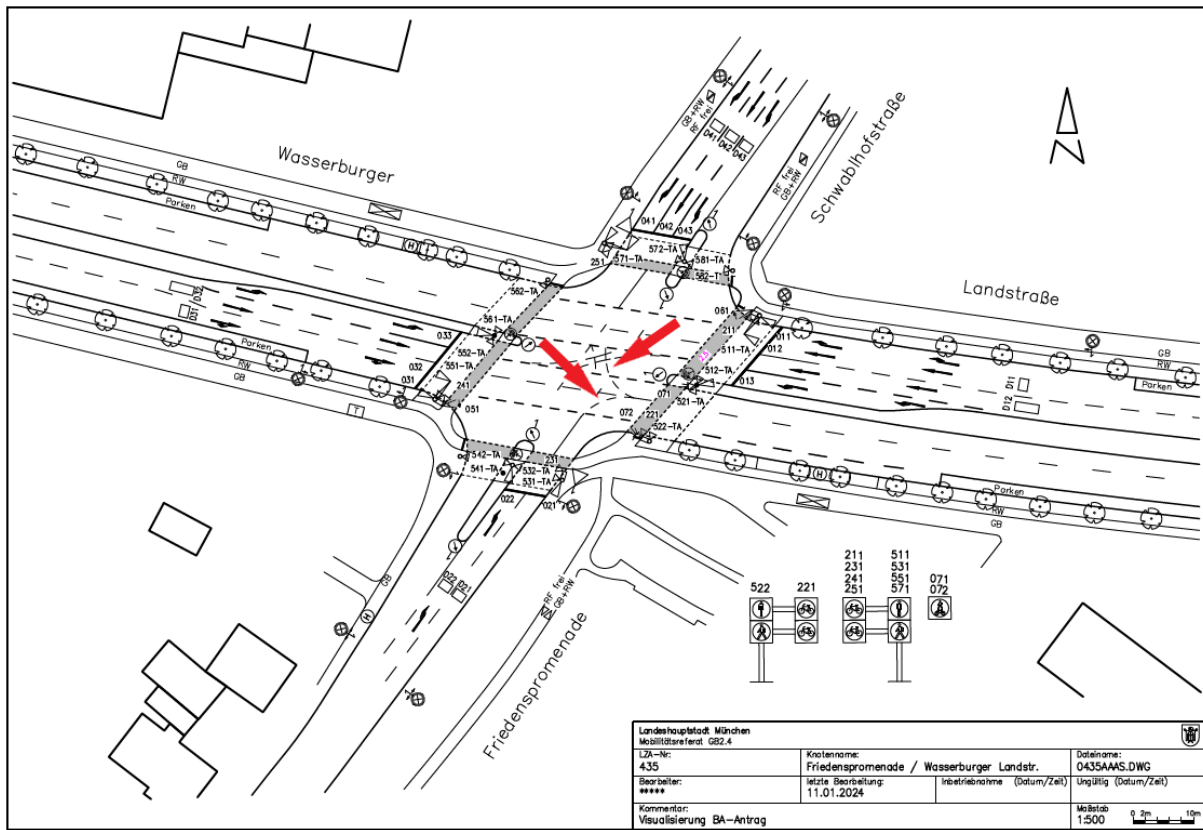
Sehr geehrter Herr Ziegler,

zu Ihrem Antrag vom 16.11.2023 mit der Maßgabe, „bei der Prüfung soll auch auf die Schulwegesicherheit geachtet werden“, möchten wir Ihnen Folgendes mitteilen:

Basierend auf Ihrer Anregung, haben wir einen möglichen Lösungsansatz entworfen, den wir in dem umseitig abgebildeten Lageplanentwurf skizziert haben. Durch entsprechende Hilfsmarkierungen sollen dabei sowohl die Rechtsabbiegenden aus der Friedenspromenade, als auch die Linksabbiegenden aus der Schwablhofstraße die Möglichkeit erhalten, quasi in Form einer Spuraddition auch zeitgleich – unter Beachtung der allgemeinen Vorfahrtsregelungen – in die östliche Wasserburger Landstraße abzubiegen. Durch diese Maßnahme versprechen Sie sich eine höhere Leistungsfähigkeit, speziell für den Fahrverkehr aus der Schwablhofstraße.

Was sich zunächst als durchaus bestechend darstellt, hat jedoch bei genauerer Betrachtung ein nicht zu lösendes Manko. Unter Zugrundelegung der relevanten Schleppkurven (Bezugsgröße: dreiachsiges Müllfahrzeug) ist ein gleichzeitiges Abbiegen in die östliche Wasserburger Landstraße nicht mehr möglich. Die entsprechenden Schleppkurven überschneiden sich, so dass gleichzeitig abbiegende Fahrzeuge hierdurch zur Kollision gelangen könnten.





Visualisierung der Anregung des BA

Wir bitten um Verständnis, dass wir keine Maßnahme anordnen werden, welche zu einer unbeabsichtigten Unfallgefahr führen könnte.

Mit freundlichen Grüßen

GB2.41