



Landeshauptstadt München, Baureferat
81671 München

Ingenieurbau Bau Los 2
BAU-J123

An den
Bezirksausschusses 21
Herrn Frieder Vogelsgesang
Geschäftsstelle West
Landsberger Straße 486
81241 München

Friedenstraße 40
81671 München
Telefon: 089 233-
Telefax: 089 233-
Dienstgebäude:
Friedenstraße 40
Zimmer:
Sachbearbeitung:

Ihr Schreiben vom

Ihr Zeichen

Unser Zeichen

Datum

16.08.2023

Interimsstandort für die Uhr Am Knie

**BA-Antrags-Nr. 20-26 / B 05608 des Bezirksausschusses
des Stadtbezirkes 21 Pasing-Obermenzing
vom 04.07.2023**

Sehr geehrter Herr Vogelsgesang,

zu dem Antrag von Bündnis 90/Die Grünen über einen Interimsstandort für die Uhr Am Knie können wir Ihnen Folgendes mitteilen:

Im Zuge der U5 Erweiterung nach Pasing ist in der Straße Am Knie für die Erstellung des Bahnhofbauwerks die Littfaßsäule mit der Uhr ab Anfang 2024 temporär zu versetzen. In Abstimmung mit Ingrid Standl (Bündnis 90/Die Grünen) wurden zwei Ersatzstandorte im Bereich Pasing ausgesucht, die dem Betreiber „Schwarz-Außenwerbung GmbH“ übermittleit wurden.

Die grundsätzliche Machbarkeit wurde hinsichtlich städtischer Grundstücksfläche, Stromanschluss sowie ein ausreichender Baum- und Wurzelschutz untersucht. Hinzu kommt, dass Mindestabstände zur Verkehrssicherheit sowie auch die Einhaltung von Sichtdreiecken erfüllt sein müssen.

Folgende Standorte sind aus Sicht der Schwarz-Außenwerbung GmbH möglich – siehe auch Bildanimation als Anlagen:

Vorschlag 1/ 81241 München, Kaflerstr. 4-6

Vorschlag 2/ 81241 München, Pasinger Bahnhofplatz 6

U-Bahn Linie 5
Haltestelle Ostbahnhof
S-Bahn alle Linien
Haltestelle Ostbahnhof

Straßenbahn Linie 21
Haltestelle Haidenauplatz
Bus Linien X30, 54, 58, 68, 100
Haltestelle Haidenauplatz
Bus Linie 59
Haltestelle Ampfingstraße

Postanschrift: Baureferat
81660 München
Hausanschrift: Friedenstraße 40
81671 München
Internet:
<http://www.muenchen.de>

Für die Umsetzung bitten wir in der weiteren Planung um Rückmeldung, welcher Standort aus Sicht des BA 21 sinnvoll erscheint.

Für Rückfragen stehen wir selbstverständlich zur Verfügung.

Mit freundlichen Grüßen



gez.

Anlagen

Vorschlag 1

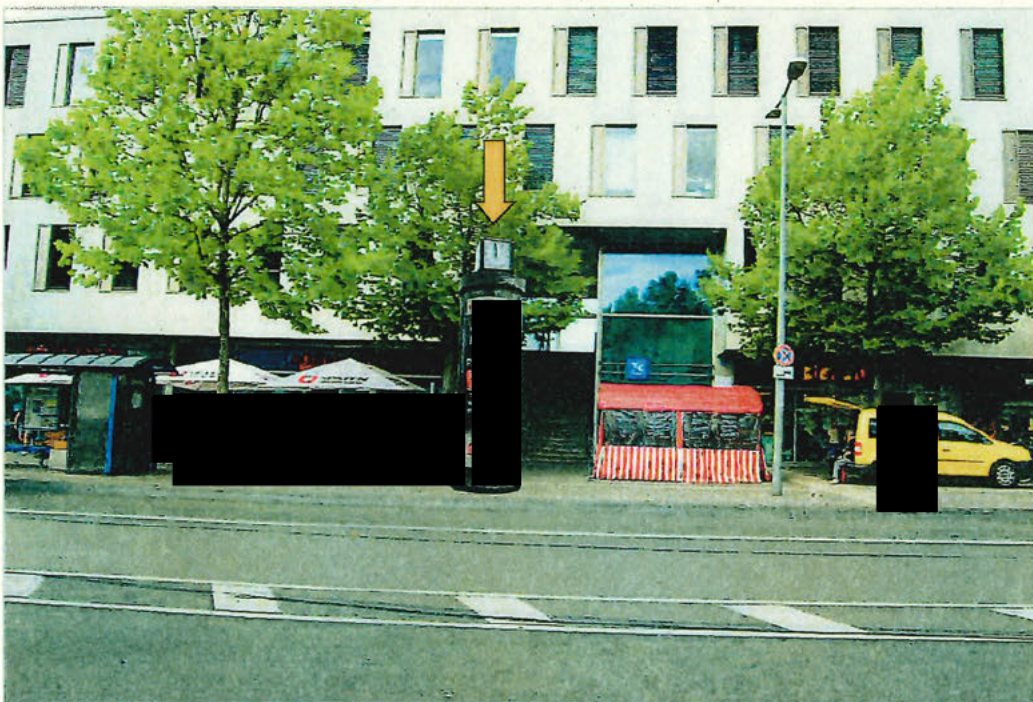
Vorschlag 2

81241 München
Am Knie/ Landsberger Str.
Uhrensäule

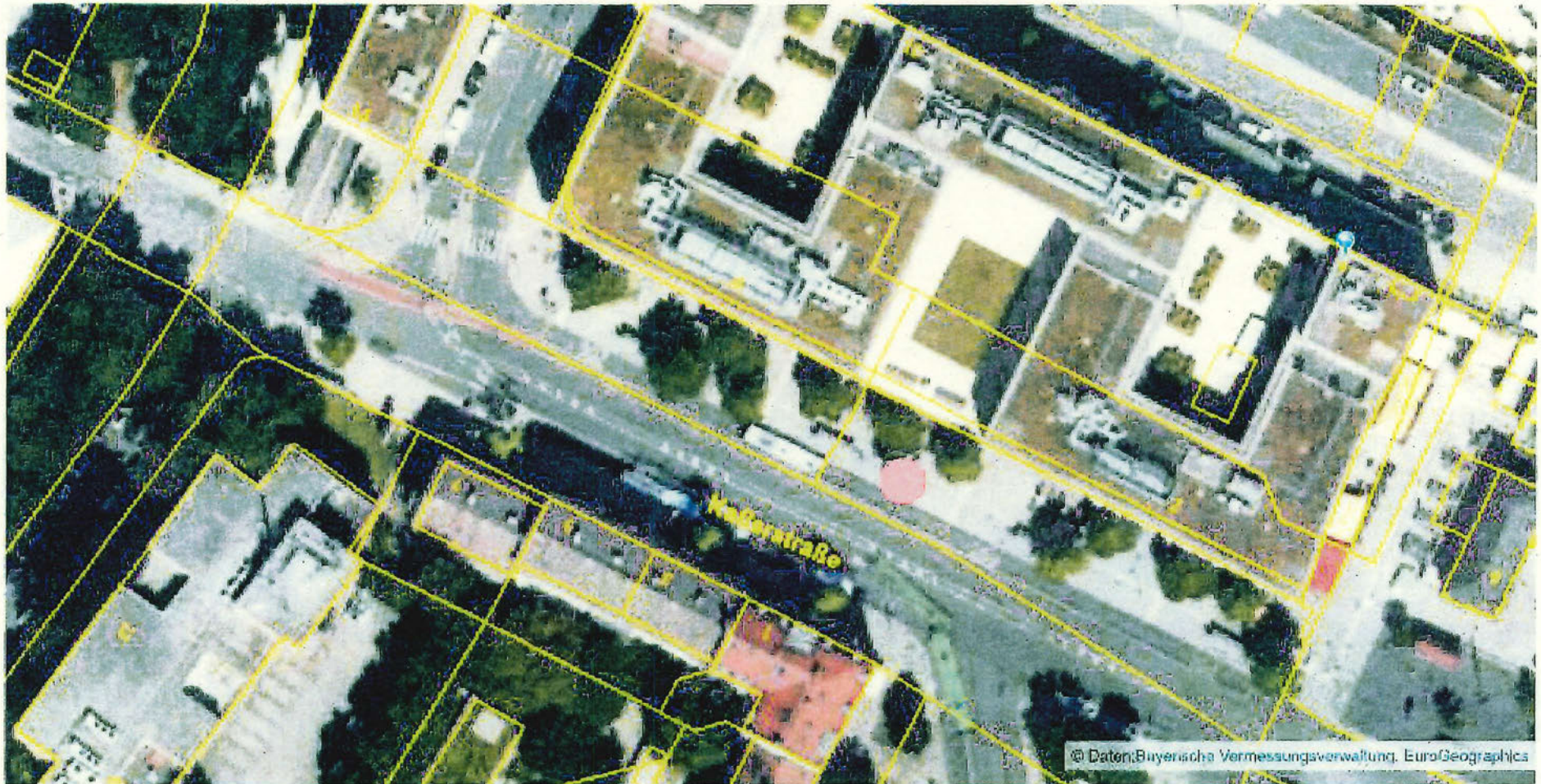
Vorschlag 1

Ersatzstandort / 81241 München, Kaflerstr. 4-6

● CLS Säule



03.08.2023



Vorschlag A / Ersatzstandort / 81241 München, Kallertstr. 4-6

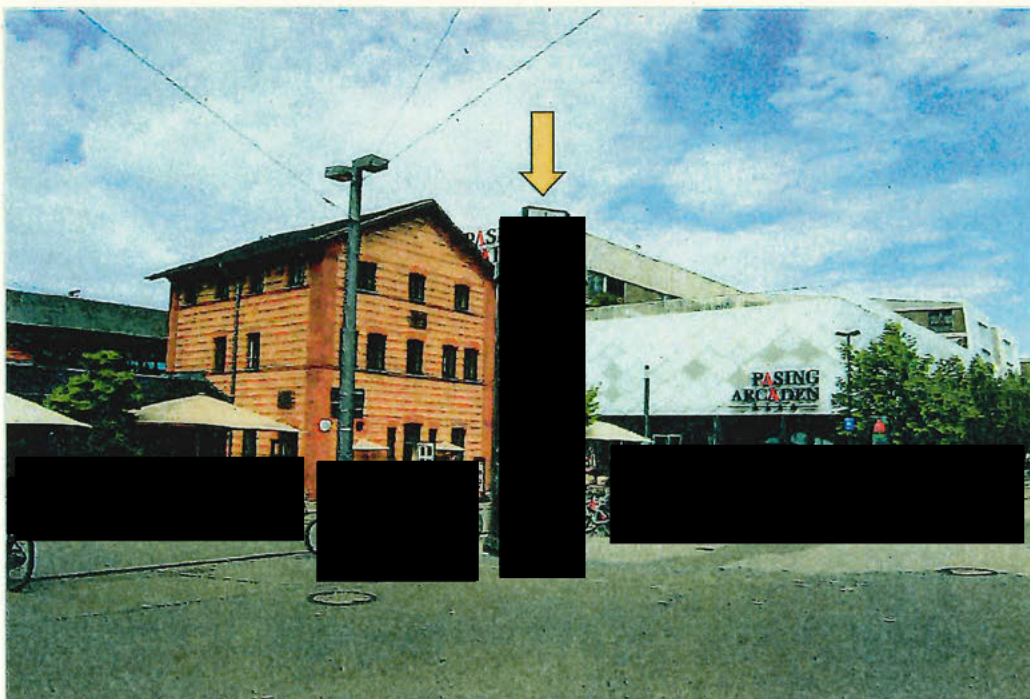


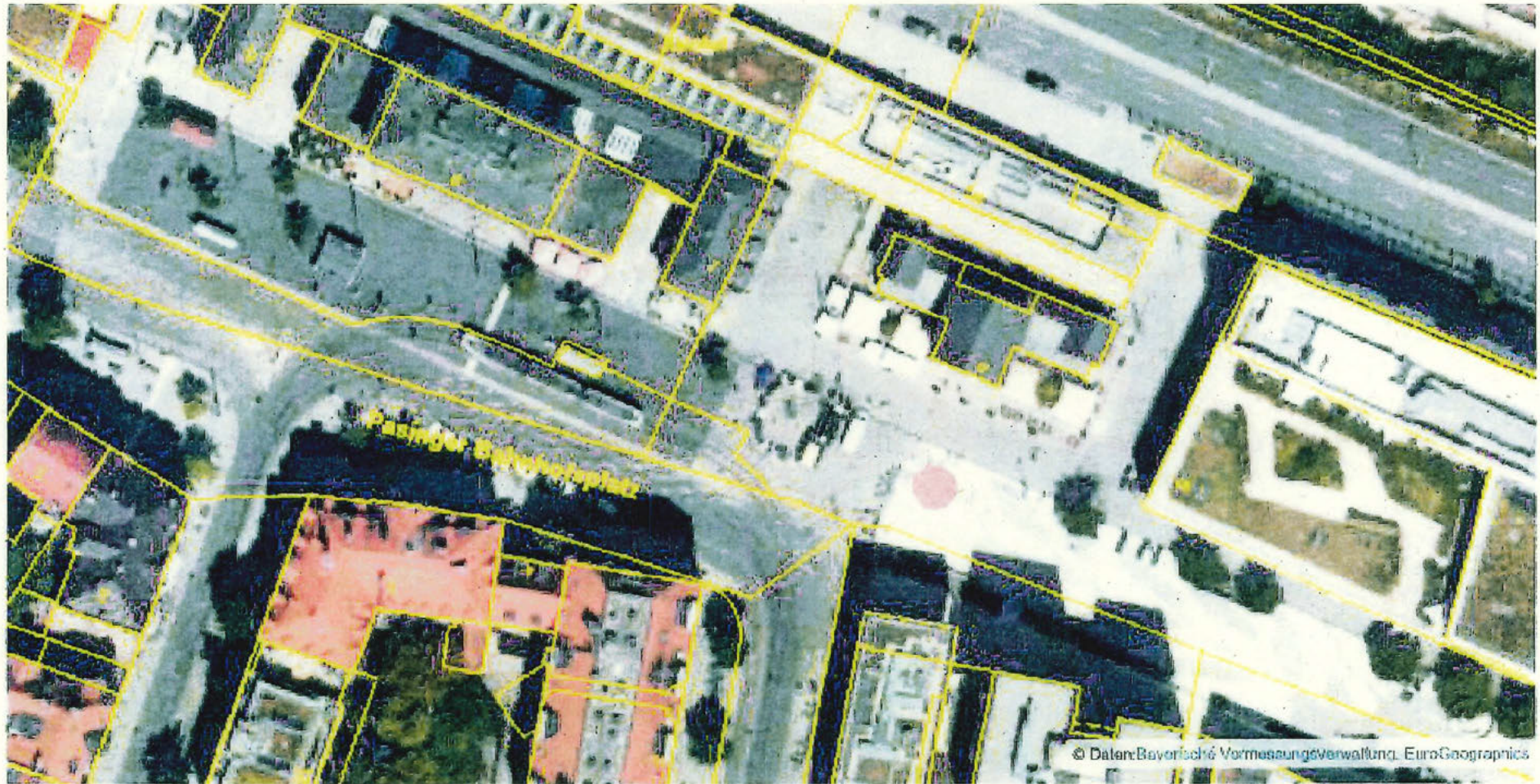
81241 München
Am Knie/ Landsberger Str.
Uhrensäule

Vorschlag 2

Ersatzstandort / 81241 München, Pasinger Bahnhofplatz 6

● CLS Säule





Vorschlag 2 / Ersatzstandort / 81241 München, Pasinger Bahnhofplatz