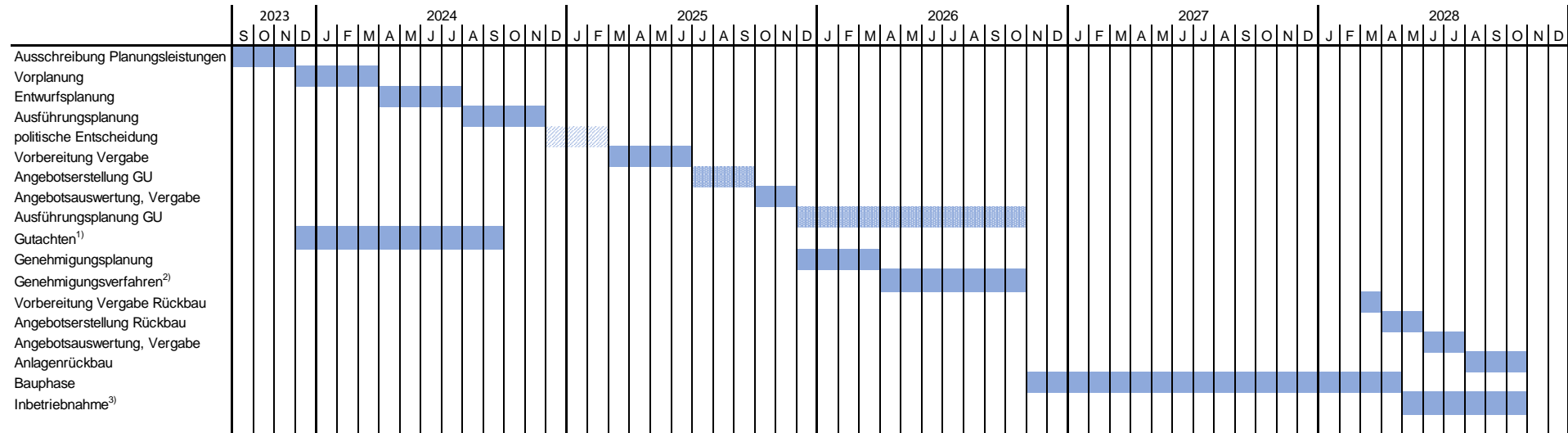


# Übersicht zur Zeitplanung

## Rückbau Altanlage nach Errichtung Neuanlage



<sup>1)</sup> Baugrund, UVP-Vorprüfung, Ausgangszustandsbericht, Geruchs-, Lärm-, wasserrechtliche Gutachten, Sondergutachten (z.B. AwSV)

<sup>2)</sup> nur Genehmigungsprüfung, Auftaktbesprechung und Vollständigkeitsprüfung vorab

<sup>3)</sup> Kaltinbetriebnahme, Warmeinbetriebnahme, Probetrieb, Leistungsfahrt