

**Betreff:** AW: Bitte um Abstimmung - Machbarkeitsstudie Badeseer Freiam - Verkehrszahlen Prognoseplanfall 2035

**Von:** [REDACTED] IFB Eigenschenk GmbH [REDACTED]

**Datum:** 25.04.2023, 13:45

**An:** [REDACTED]

**Kopie (CC):** [REDACTED]

Sehr geehrte [REDACTED],

anbei erhalten Sie die Berechnungsergebnisse.

Hier wurden die Verkehrszahlen für die Bodenseestraße und die B2 die unten stehenden Prognosezahlen verwendet. Für die Bundesautobahn A99 wurden die Verkehrszahlen nicht verändert, da die Prognosezahlen für den Autobahnausbau höher sind (DTV von 52489 Kfz/24h für den Autobahnabschnitt A99 AS M.-Freiam-Mitte bis AS Germering-Nord und DTV von 53373,7 Kfz/24h für den Autobahnabschnitt A99 AS Germering-Nord bis AS M.-Freiam-Mitte).

Für die neuen Berechnungen mit den neuen Verkehrszahlen wurden folgende Varianten gewählt:

Variante 4 a (Verkehrsprognose Nullfall)

- Betrachtung einer mittleren Höhe von 531,0 m ü. NN des Umgriffs des Badesees
- Schallschutzwand entlang der Bodenseestraße mit einer Höhe von 5,0 m über GOK
- Lärmschutzwand entlang der Autobahn (7,0 m) sowie Berücksichtigung des geplanten Fahrbahnbelags (Dünne Asphaltdeckschicht in Heißeisbauweise auf Versiegelung aus DSH-V5)
- Erhöhung des Walls im Osten mit Maßnahmen um insgesamt 6,0 m
- Zusätzliche Maßnahmen: 7,0 m hohe Lärmschutzwand im Norden (Höhe über mittl. Geländehöhe Umgriff des Badesees)
- Die Berechnung zeigt, dass der Grenzwert von 59 dB durch die Maßnahmen in großen Teilen des Plangebiets eingehalten bzw. unterschritten wird. Nahe der Autobahn kann es jedoch zu Beurteilungspegel von 60 dB kommen.

Variante 4 b (Verkehrsprognose Planfall)

- Betrachtung einer mittleren Höhe von 531,0 m ü. NN des Umgriffs des Badesees
- Schallschutzwand entlang der Bodenseestraße mit einer Höhe von 5,0 m über GOK
- Lärmschutzwand entlang der Autobahn (7,0 m) sowie Berücksichtigung des geplanten Fahrbahnbelags (Dünne Asphaltdeckschicht in Heißeisbauweise auf Versiegelung aus DSH-V5)
- Erhöhung des Walls im Osten mit Maßnahmen um insgesamt 6,0 m
- Zusätzliche Maßnahmen: 7,0 m hohe Lärmschutzwand im Norden (Höhe über mittl. Geländehöhe Umgriff des Badesees)
- Die Berechnung zeigt, dass der Grenzwert von 59 dB durch die Maßnahmen in großen Teilen des Plangebiets eingehalten bzw. unterschritten wird. Nahe der Autobahn kann es jedoch zu Beurteilungspegel von 60 dB kommen.

Des weitern werde ich Ihnen in einer separaten E-Mail noch eine Neuberechnung der Variante 3 a (Berechnungsannahmen vgl. E-Mail vom 13.04.2023) mit den Verkehrszahlen des Nullfalls schicken, sodass Sie für Ihre Unterlagen einen Vergleich haben, welchen Einfluss die „Lücke“ im Südosten hat.

Bei Rückfragen stehe ich Ihnen gerne zur Verfügung.

Freundliche Grüße

[REDACTED]



**IFB Eigenschenk GmbH**  
Mettener Straße 33 | D-94469 Deggendorf  
Postanschrift: Postfach 15 64 | 94455 Deggendorf  
Tel. [REDACTED] | Fax [REDACTED]  
Mob. [REDACTED]

| [www.eigenschenk.de](http://www.eigenschenk.de)

WIR BERATEN SIE GERNE  
AUCH PER **VIDEOKONFERENZ**

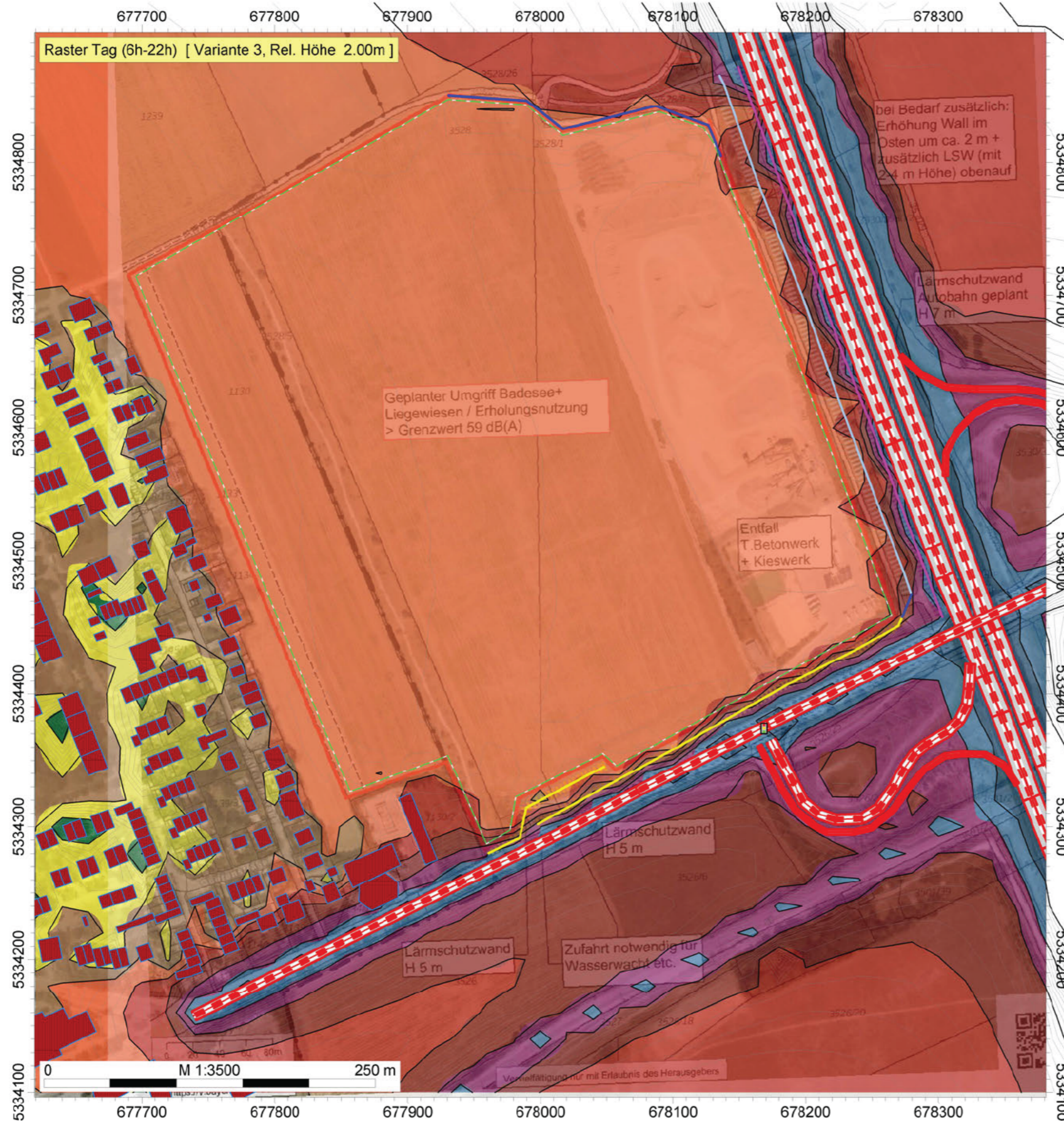


**TERMIN**  
VEREINBAREN

Sitz der Gesellschaft: Deggendorf  
Amtsgericht Deggendorf | [REDACTED]  
Geschäftsführer: [REDACTED]



# Machbarkeitsstudie für die Anlage eines Badesees



IFB Eigenschenk GmbH

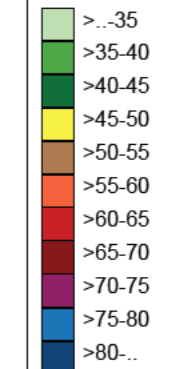
Anlage eines Badesees  
in Freiham

Auftrag Nr. 3210792

## Legende

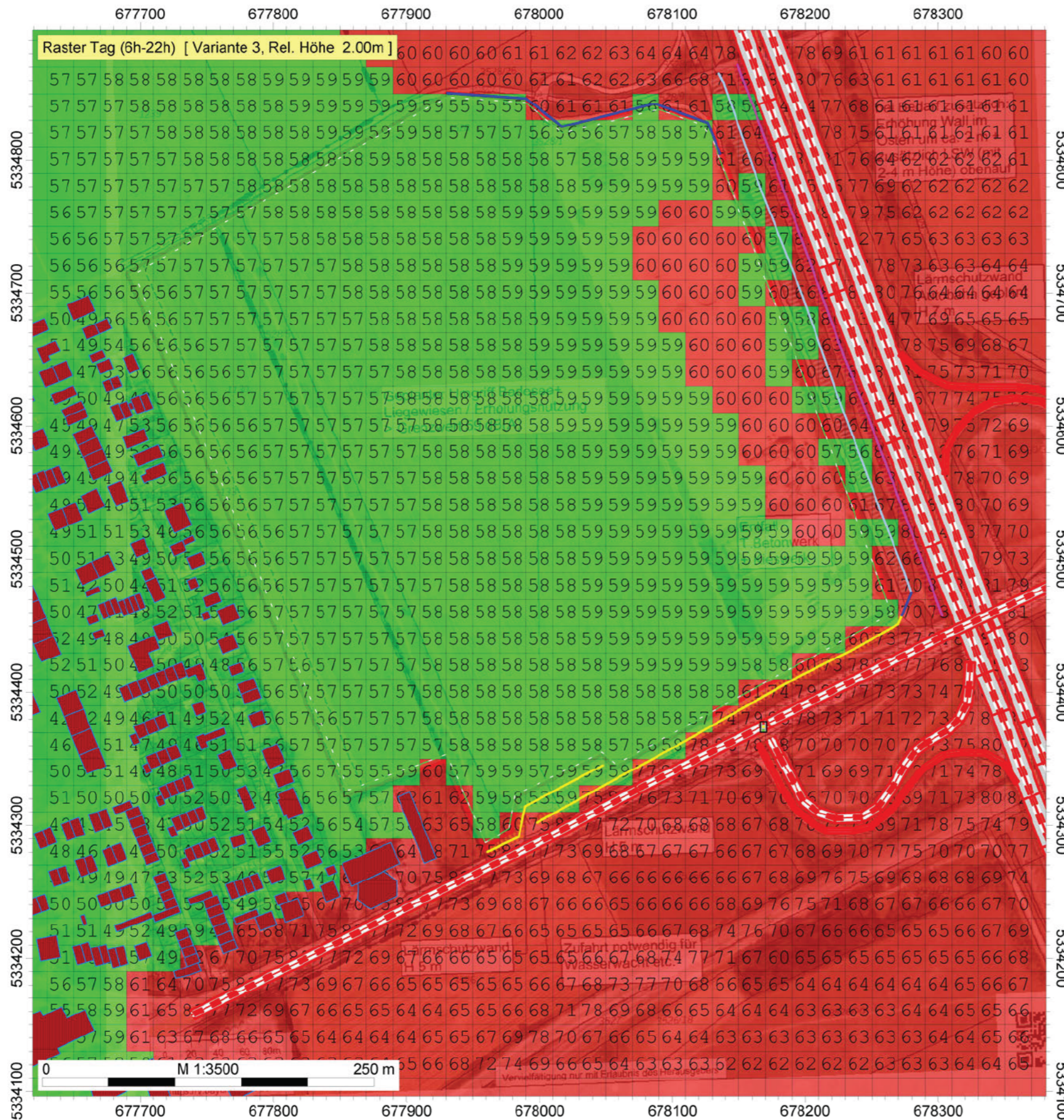
- Hilfslinie
- Höhenpunkt
- Höhenlinie
- Immissionspunkt
- LSW Autobahn (WAND)
- LSW Bodenseestraße (WAND)
- Damm (WAND)
- Weitere Maßnahmen (WAND)
- Gebäude
- Verkehrsampel
- Straße /RLS-19

Tag (6h-22h)  
Pegel  
dB(A)





# Machbarkeitsstudie für die Anlage eines Badesees



IFB Eigenschenk GmbH

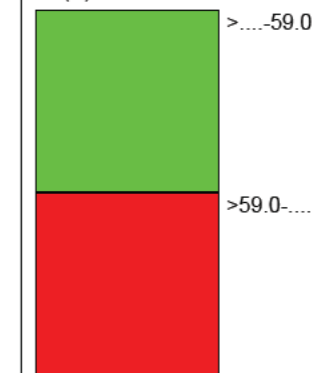
Anlage eines Badesees  
in Freiham

Auftrag Nr. 3210792

## Legende

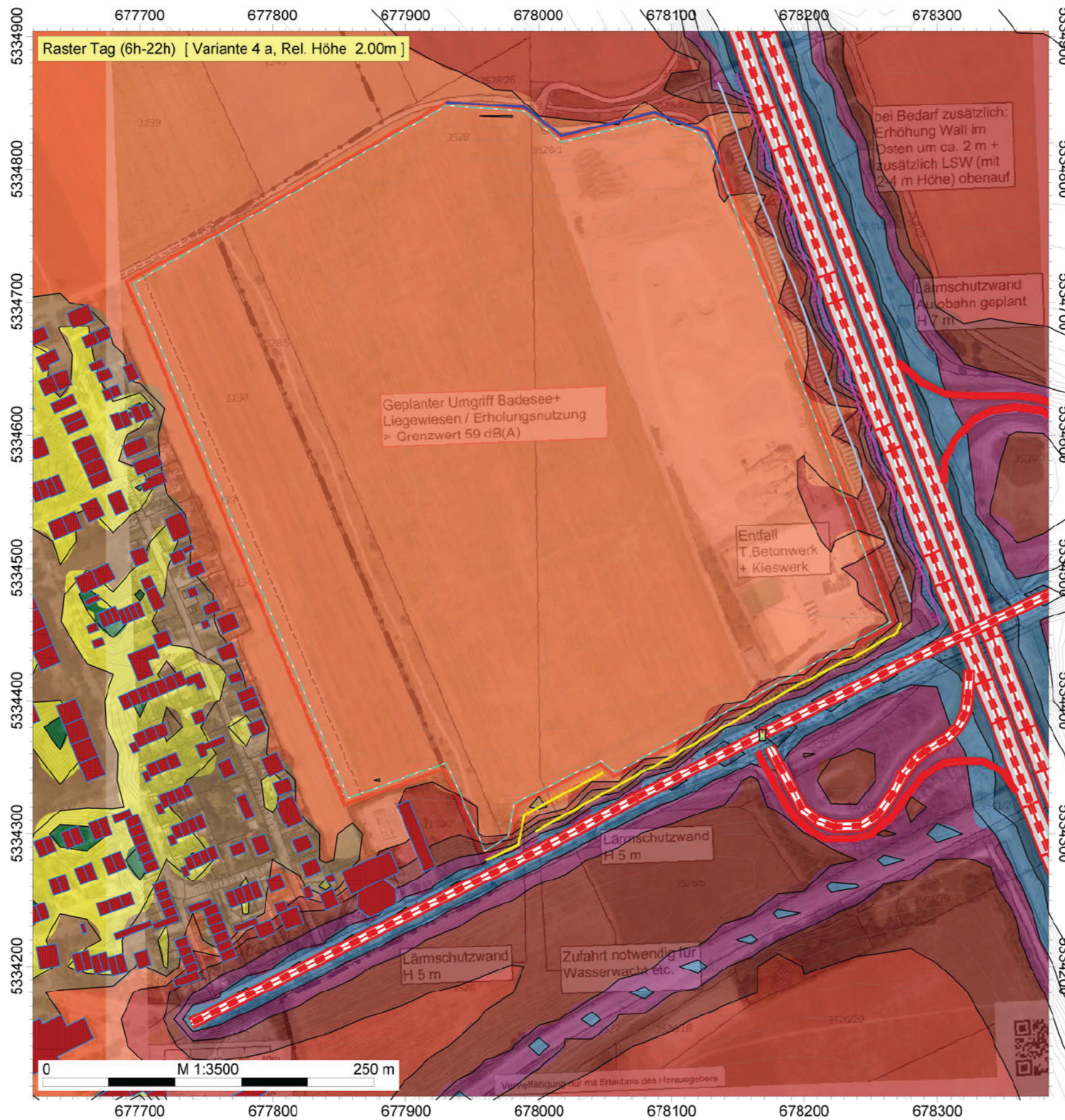
- Hilfslinie
- Höhenpunkt
- Höhenlinie
- Immissionspunkt
- LSW Autobahn (WAND)
- LSW Bodenseestraße (WAND)
- Damm (WAND)
- Weitere Maßnahmen (WAND)
- Gebäude
- Verkehrsampel
- Straße /RLS-19

Tag (6h-22h)  
Pegel  
dB(A)





# Machbarkeitsstudie für die Anlage eines Badesees



IFB Eigenschenk GmbH

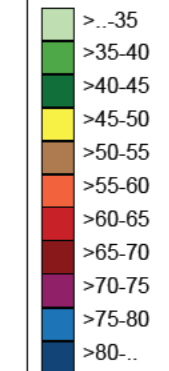
Anlage eines Badesees  
in Freiham

Auftrag Nr. 3210792

## Legende

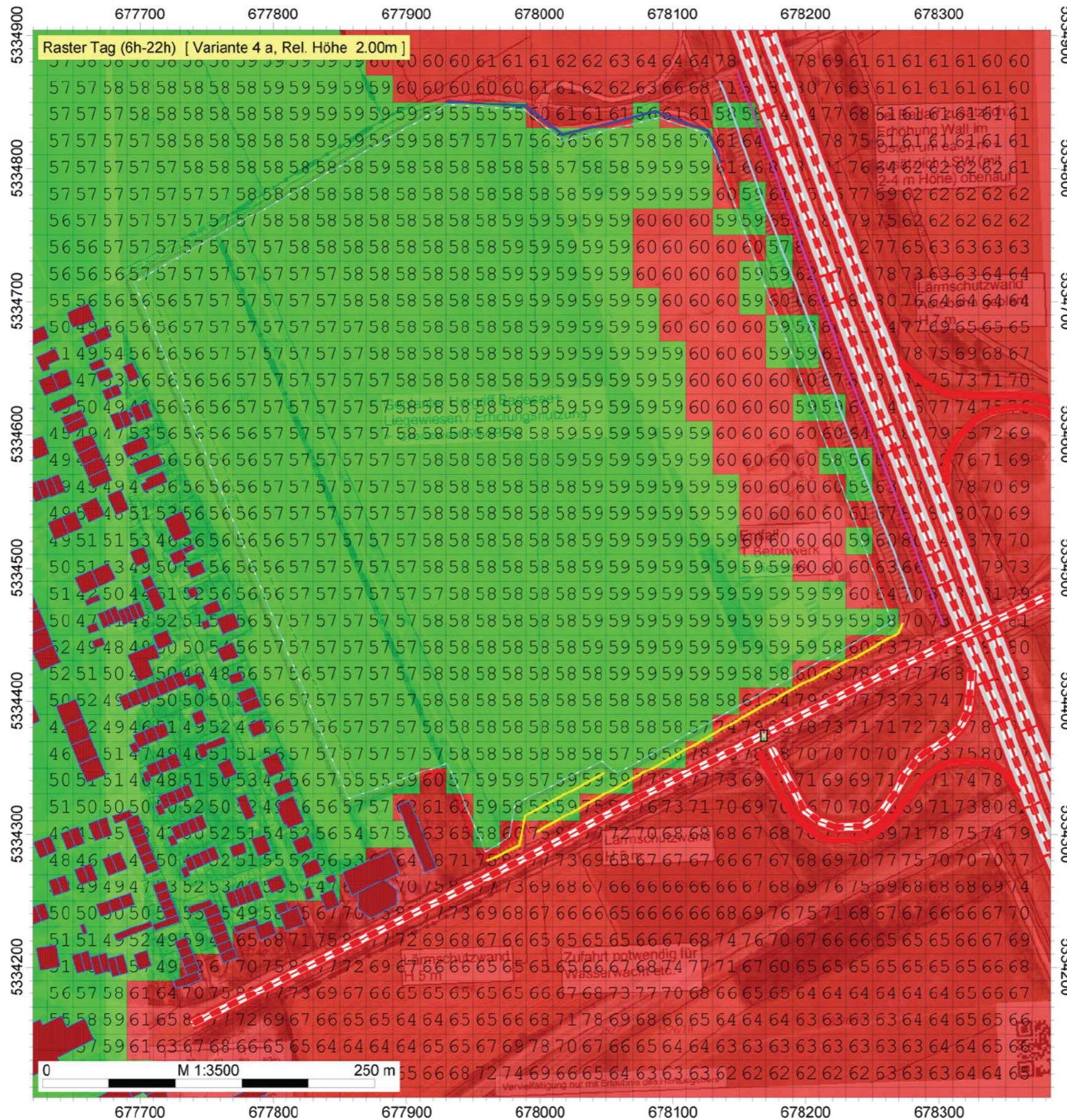
- Hilfslinie
- Höhenpunkt
- Höhenlinie
- Immissionspunkt
- LSW Autobahn (WAND)
- LSW Bodenseestraße (WAND)
- Damm (WAND)
- Weitere Maßnahmen (WAND)
- Gebäude
- Verkehrsampel
- Straße /RLS-19

Tag (6h-22h)  
Pegel  
dB(A)



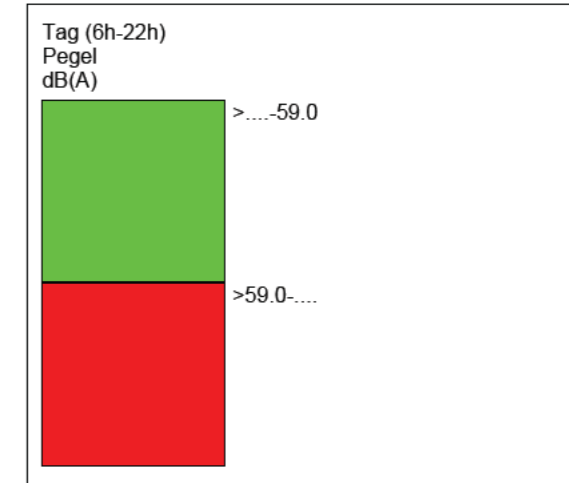


# Machbarkeitsstudie für die Anlage eines Badesees



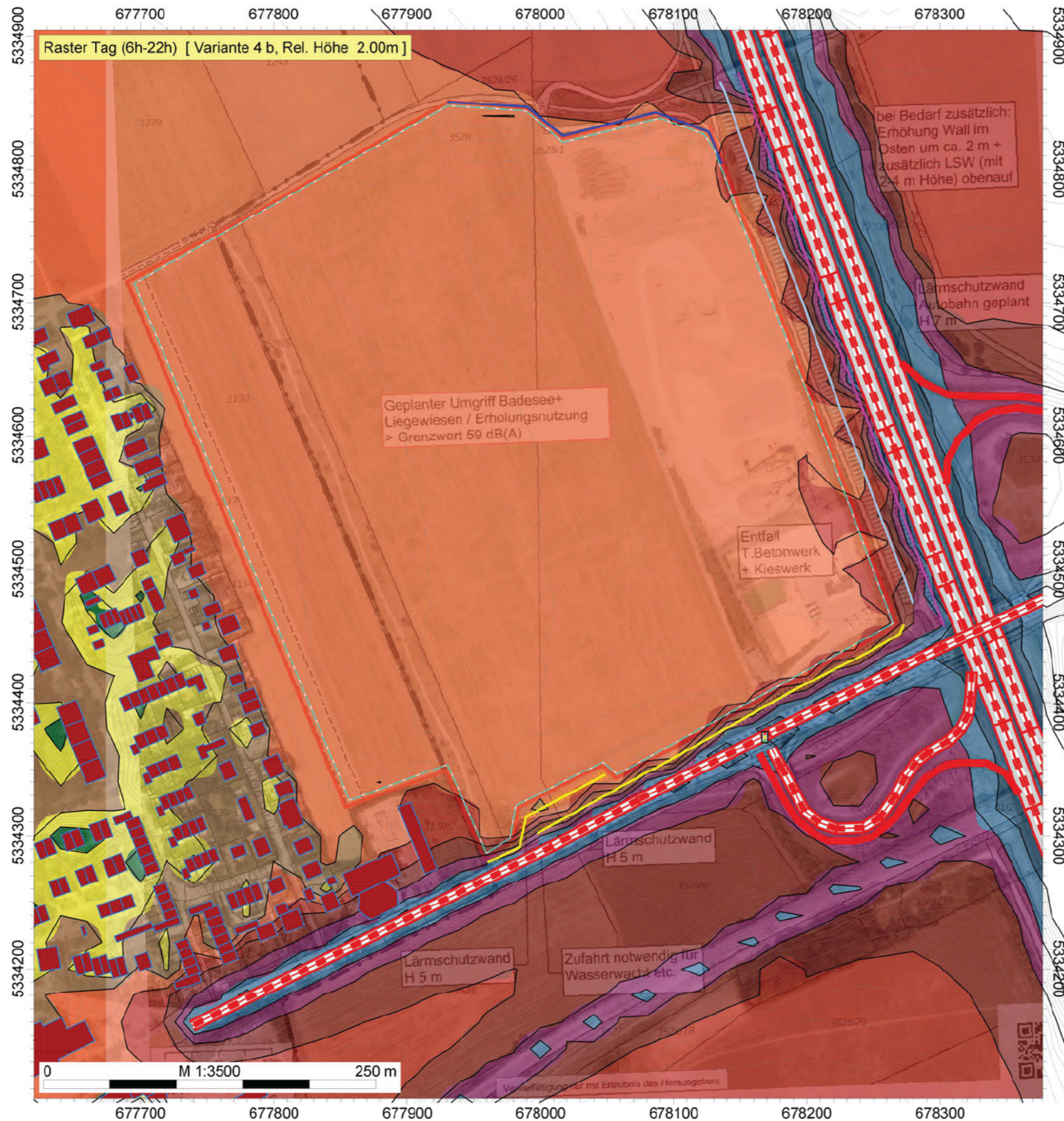
IFB Eigenschenk GmbH  
 [Redacted]  
 Anlage eines Badesees  
 in Freiham  
 Auftrag Nr. 3210792

- Legende
- Hilfslinie
  - Höhenpunkt
  - Höhenlinie
  - Immissionspunkt
  - LSW Autobahn (WAND)
  - LSW Bodenseestraße (WAND)
  - Damm (WAND)
  - Weitere Maßnahmen (WAND)
  - Gebäude
  - Verkehrsampel
  - Straße /RLS-19





# Machbarkeitsstudie für die Anlage eines Badesees



IFB Eigenschenk GmbH

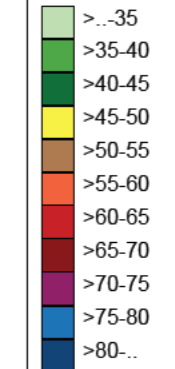
Anlage eines Badesees  
in Freiham

Auftrag Nr. 3210792

## Legende

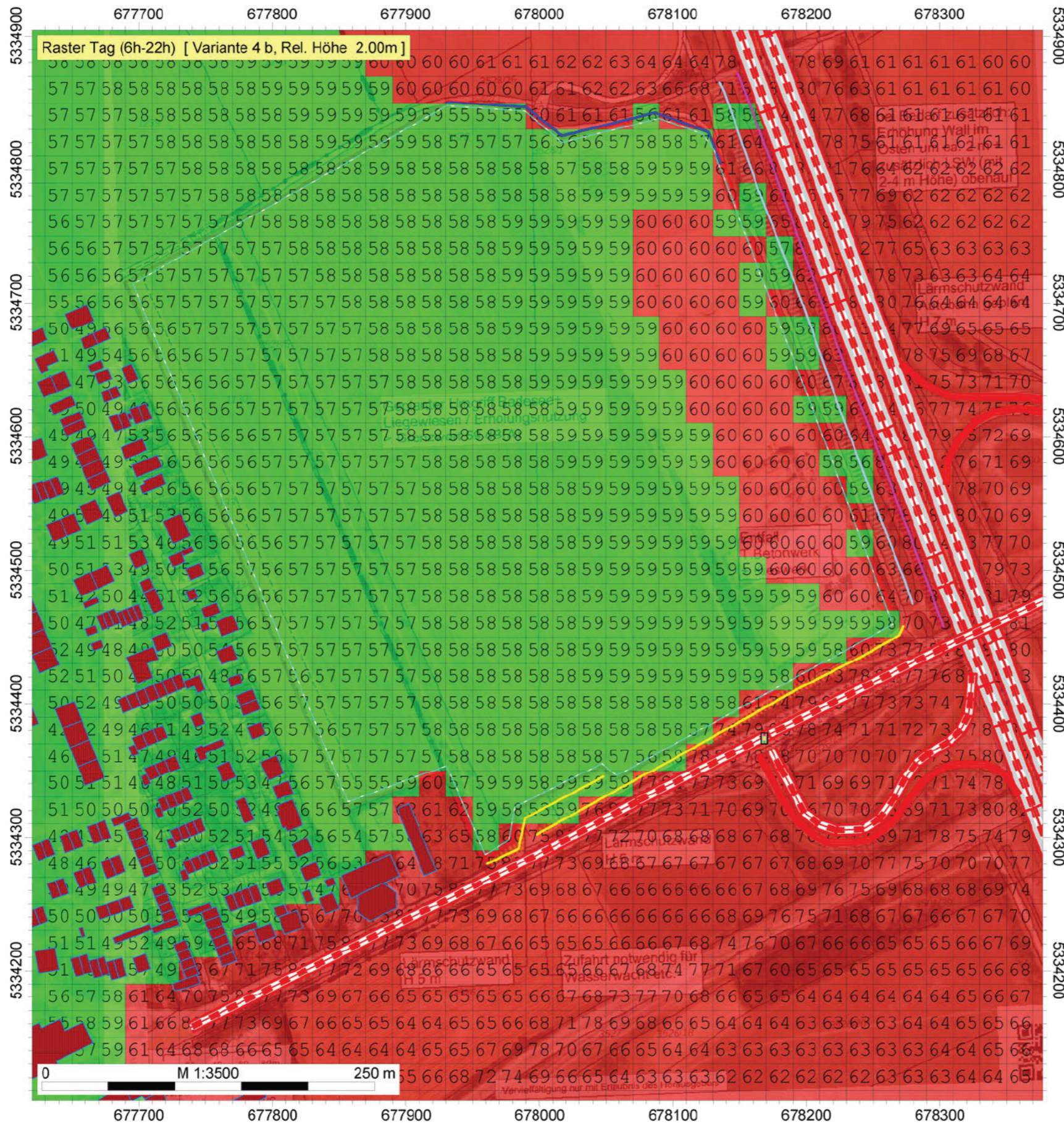
- Hilfslinie
- Höhenpunkt
- Höhenlinie
- Immissionspunkt
- LSW Autobahn (WAND)
- LSW Bodenseestraße (WAND)
- Damm (WAND)
- Weitere Maßnahmen (WAND)
- Gebäude
- Verkehrsampel
- Straße /RLS-19

## Tag (6h-22h) Pegel dB(A)





# Machbarkeitsstudie für die Anlage eines Badesees



IFB Eigenschenk GmbH

Anlage eines Badesees  
in Freiham

Auftrag Nr. 3210792

## Legende

- Hilfslinie
- Höhenpunkt
- Höhenlinie
- Immissionspunkt
- LSW Autobahn (WAND)
- LSW Bodenseestraße (WAND)
- Damm (WAND)
- Weitere Maßnahmen (WAND)
- Gebäude
- Verkehrsampel
- Straße /RLS-19

Tag (6h-22h)  
Pegel  
dB(A)

