

Betreff: Berechnungsergebnisse Schall | Machbarkeitsstudie für die Anlage eines Badesees

Von: [REDACTED] IFB Eigenschenk GmbH [REDACTED]

Datum: 13.04.2023, 08:17

An: [REDACTED]
[REDACTED]

Sehr geehrte [REDACTED], sehr geehrter [REDACTED]

im Anhang erhalten Sie die neuen Berechnungsergebnisse (Berechnungshöhe 2,0 m über GOK). Aufgrund der Größe der Dateien sind diese aufgeteilt mehrere E-Mails.

Hierfür wurden sowohl die umliegenden relevanten Straßen als auch die südlich gelegene Bahnlinie berücksichtigt.

Gemäß der E-Mails von Frau Ertl vom 06.03. und 14.03.2023 wurden dabei neue Parameter überprüft.

Variante 1

- Betrachtung einer mittleren Höhe von 533,0 m ü. NN des Umgriffs des Badesees
- Schallschutzwand entlang der Bodenseestraße mit eine Höhe von 5,0 m über GOK
- Lärmschutzwand entlang der Autobahn (7,0 m) sowie Berücksichtigung des geplanten Fahrbahnbelags (Dünne Asphaltdeckschicht in Heißbauweise auf Versiegelung aus DSH-V5)
- Die Berechnung zeigt, dass der Grenzwert von 59 dB durch die Maßnahmen in Teilen des Plangebiets eingehalten bzw. unterschritten wird. Nahe der Autobahn kann es jedoch zu Beurteilungspegel von 63 dB kommen.

Variante 1 a

Analog zu Variante 1, jedoch einer Betrachtung einer Eintiefung des Geländes um 2,0 m (Berücksichtigung einer mittleren Höhe von 531,0 m ü. NN des Umgriffs des Badesees).

- Die Berechnung zeigt, dass der Grenzwert von 59 dB durch die Maßnahmen in Teilen des Plangebiets eingehalten bzw. unterschritten wird. Nahe der Autobahn kann es jedoch zu Beurteilungspegel von 62 dB kommen.

Variante 2

- Betrachtung einer mittleren Höhe von 533,0 m ü. NN des Umgriffs des Badesees
- Schallschutzwand entlang der Bodenseestraße mit eine Höhe von 5,0 m über GOK
- Lärmschutzwand entlang der Autobahn (7,0 m) sowie Berücksichtigung des geplanten Fahrbahnbelags (Dünne Asphaltdeckschicht in Heißbauweise auf Versiegelung aus DSH-V5)
- Erhöhung des Walls im Osten mit Maßnahmen um insgesamt 6,0 m
- Die Berechnung zeigt, dass der Grenzwert von 59 dB durch die Maßnahmen in Teilen des Plangebiets eingehalten bzw. unterschritten wird. Nahe der Autobahn kann es jedoch zu Beurteilungspegel von 62 dB kommen.

Variante 2 a

Analog zu Variante 2, jedoch einer Betrachtung einer Eintiefung des Geländes um 2,0 m (Berücksichtigung einer mittleren Höhe von 531,0 m ü. NN des Umgriffs des Badesees).

- Die Berechnung zeigt, dass der Grenzwert von 59 dB durch die Maßnahmen in großen Teilen des Plangebiets eingehalten bzw. unterschritten wird. Nahe der Autobahn kann es jedoch zu Beurteilungspegel von 61 dB kommen.

Variante 3

- Betrachtung einer mittleren Höhe von 533,0 m ü. NN des Umgriffs des Badesees
- Schallschutzwand entlang der Bodenseestraße mit einer Höhe von 5,0 m über GOK
- Lärmschutzwand entlang der Autobahn (7,0 m) sowie Berücksichtigung des geplanten Fahrbahnbelags (Dünne Asphaltdeckschicht in Heißbauweise auf Versiegelung aus DSH-V5)
- Erhöhung des Walls im Osten mit Maßnahmen um insgesamt 6,0 m
- Zusätzliche Maßnahmen: 7,0 m hohe Lärmschutzwand im Norden (Höhe über mittl. Geländehöhe Umgriff des Badesees) sowie Verbindung der Maßnahmen im Süden und Osten mit einer Lärmschutzwand mit einer Höhe von 4,0 m über GOK
- Die Berechnung zeigt, dass der Grenzwert von 59 dB durch die Maßnahmen in großen Teilen des Plangebiets eingehalten bzw. unterschritten wird. Nahe der Autobahn kann es jedoch zu Beurteilungspegel von 60 dB kommen.

Variante 3 a

Analog zu Variante 3, jedoch einer Betrachtung einer Eintiefung des Geländes um 2,0 m (Berücksichtigung einer mittleren Höhe von 531,0 m ü. NN des Umgriffs des Badesees).

- Die Berechnung zeigt, dass der Grenzwert von 59 dB durch die Maßnahmen innerhalb des Plangebiets eingehalten bzw. unterschritten wird.

Bei Rückfragen stehe ich Ihnen gerne zur Verfügung.

Freundliche Grüße



IFB Eigenschenk GmbH

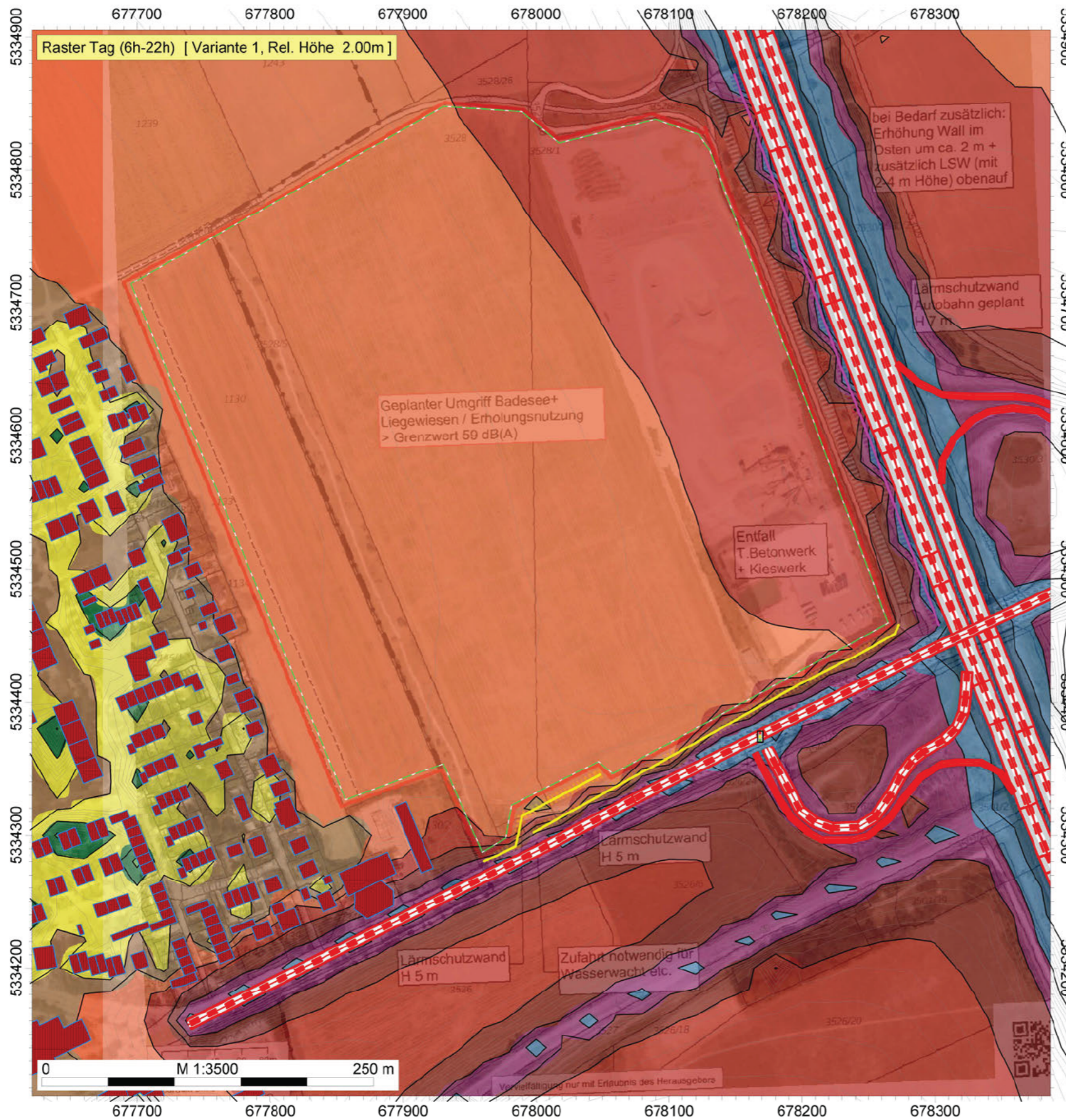
Mettener Straße 33 | D-94469 Deggendorf
Postanschrift: Postfach 15 64 | 94455 Deggendorf
Tel. [REDACTED] | Fax [REDACTED]
Mob. [REDACTED] | www.eigenschenk.de

Sitz der Gesellschaft: Deggendorf
Amtsgericht Deggendorf | [REDACTED]
Geschäftsführer: [REDACTED]

— Anhänge: —

Variante 1a.pdf	8,6 MB
Variante 1.pdf	7,5 MB

Machbarkeitsstudie für die Anlage eines Badesees



IFB Eigenschenk GmbH

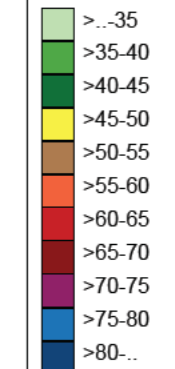
Anlage eines Badesees
in Freiham

Auftrag Nr. 3210792

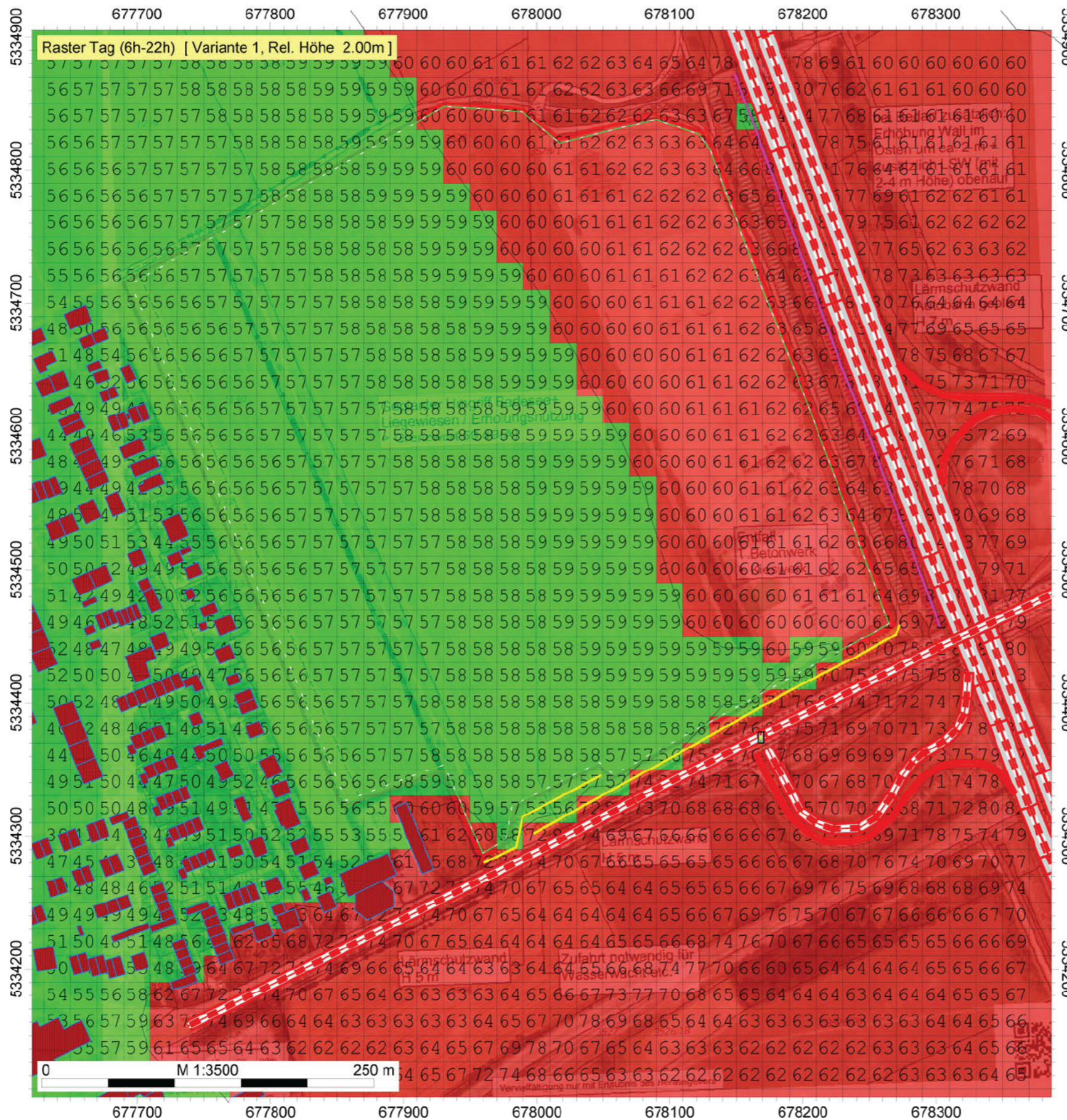
Legende

- Hilfslinie
- Höhenpunkt
- Höhenlinie
- Immissionspunkt
- LSW Autobahn (WAND)
- LSW Bodenseestraße (WAND)
- Gebäude
- Verkehrsampel
- Straße /RLS-19

Tag (6h-22h)
Pegel
dB(A)

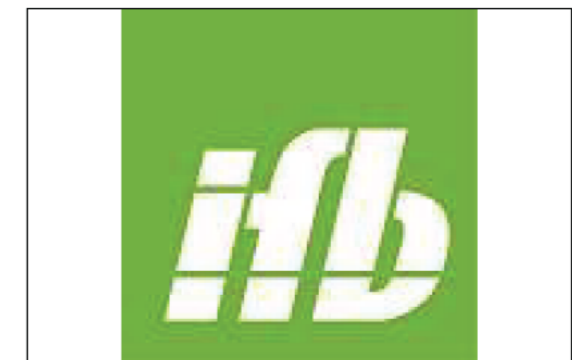
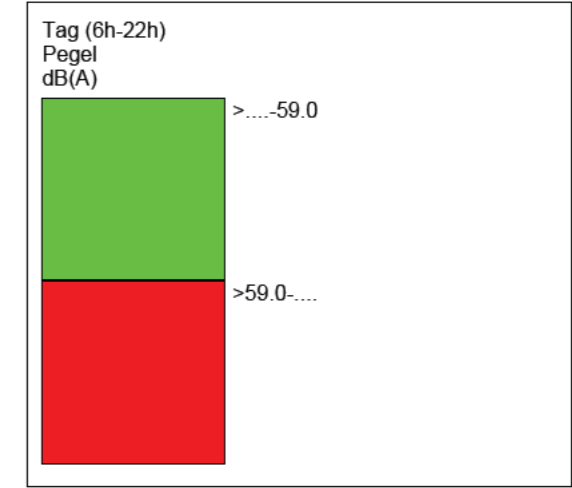


Machbarkeitsstudie für die Anlage eines Badesees

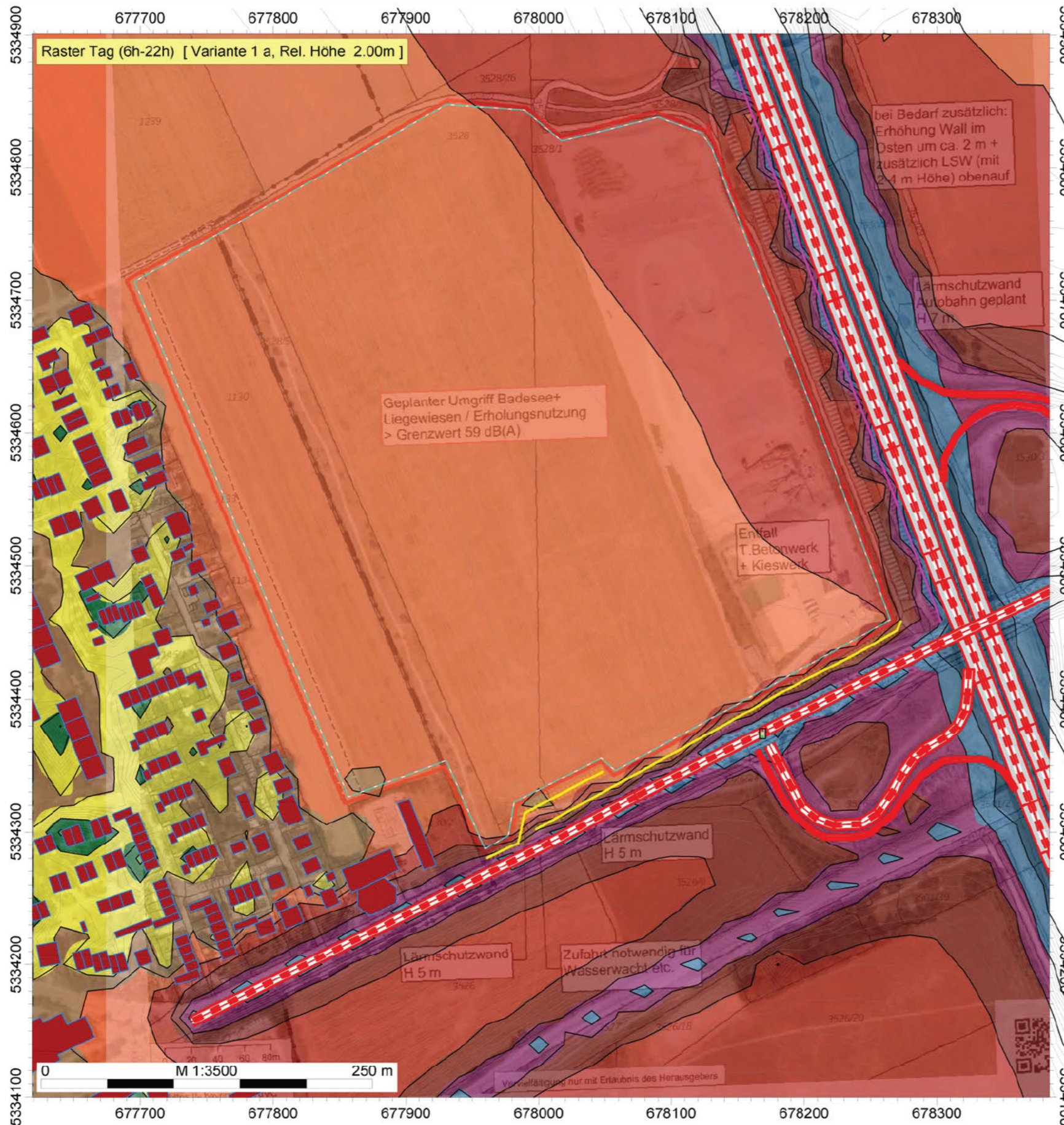


IFB Eigenschenk GmbH
 [Redacted]
 Anlage eines Badesees
 in Freiham
 Auftrag Nr. 3210792

- Legende
- Hilfslinie
 - Höhenpunkt
 - Höhenlinie
 - Immissionspunkt
 - LSW Autobahn (WAND)
 - LSW Bodenseestraße (WAND)
 - Gebäude
 - Verkehrsampel
 - Straße /RLS-19



Machbarkeitsstudie für die Anlage eines Badesees



IFB Eigenschenk GmbH

Anlage eines Badesees
in Freiham

Auftrag Nr. 3210792

Legende

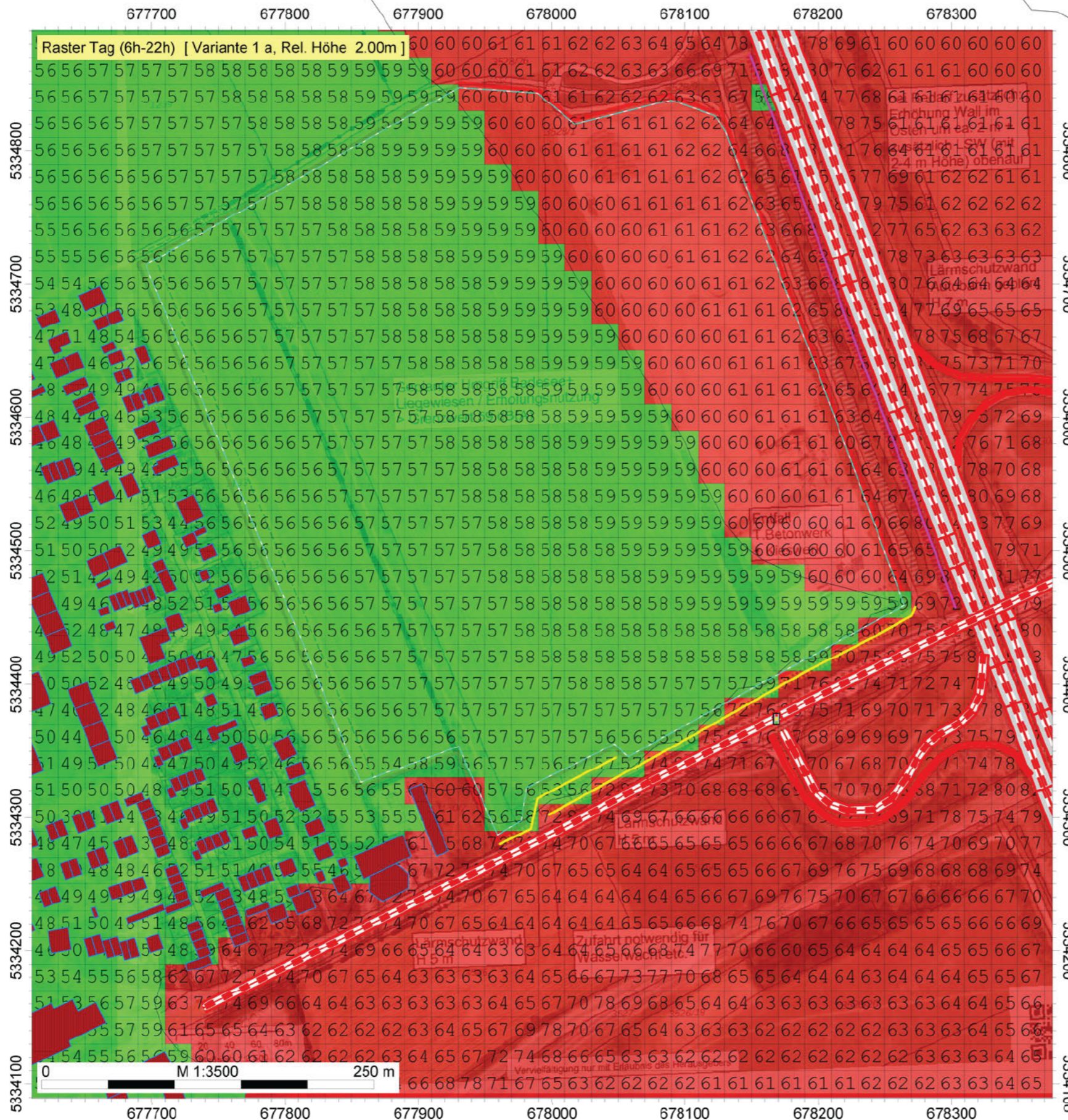
- Hilfslinie
- Höhenpunkt
- Höhenlinie
- Immissionspunkt
- LSW Autobahn (WAND)
- LSW Bodenseestraße (WAND)
- Gebäude
- Verkehrsampel
- Straße /RLS-19

Tag (6h-22h) Pegel dB(A)

- >..-35
- >35-40
- >40-45
- >45-50
- >50-55
- >55-60
- >60-65
- >65-70
- >70-75
- >75-80
- >80-..



Machbarkeitsstudie für die Anlage eines Badesees



IFB Eigenschenk GmbH

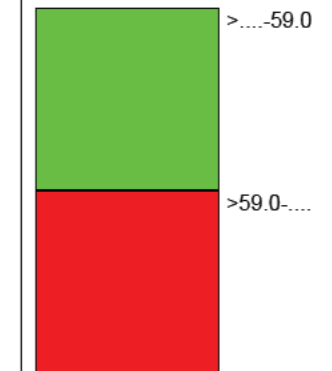
Anlage eines Badesees
in Freiham

Auftrag Nr. 3210792

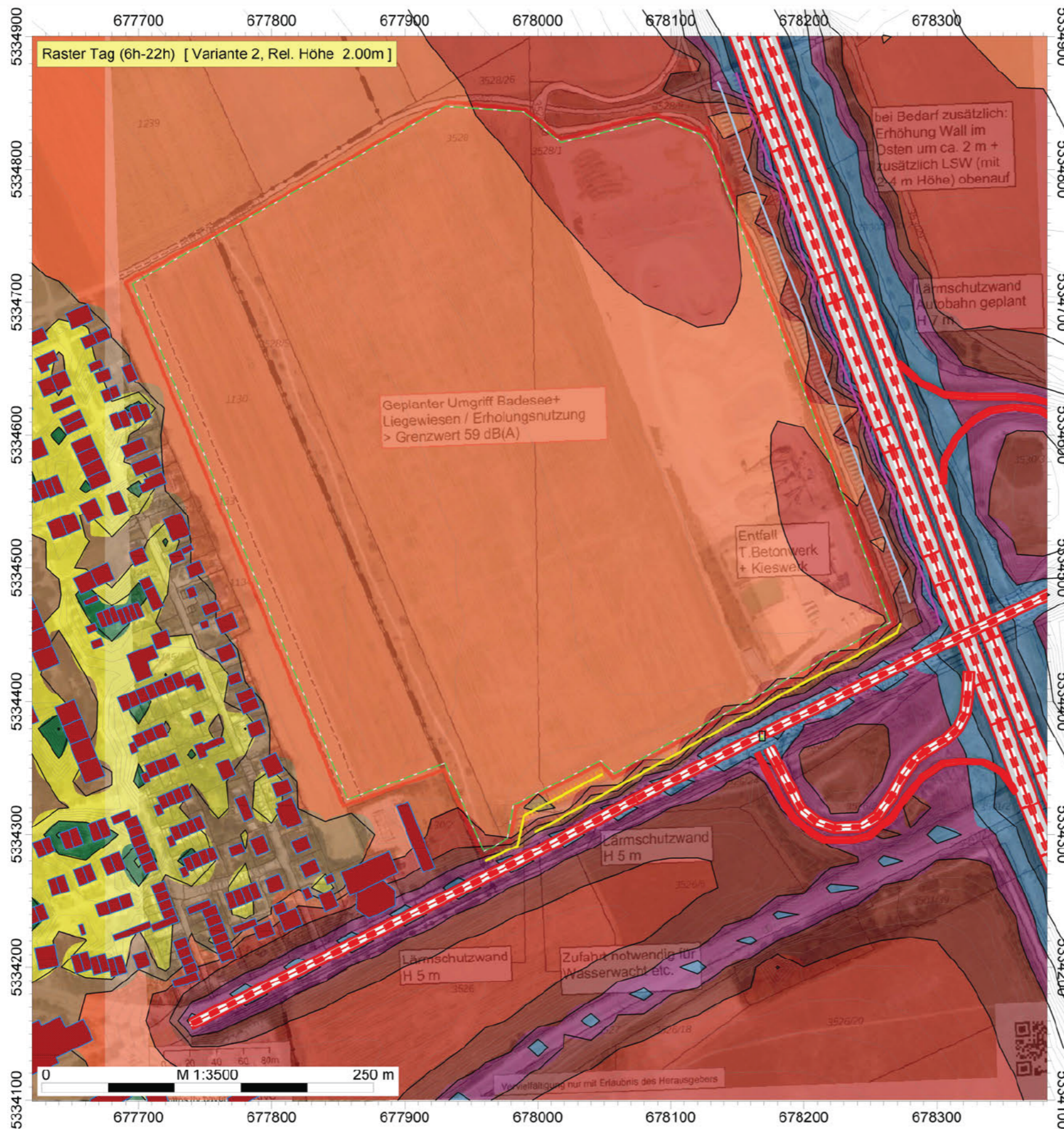
Legende

- Hilfslinie
- Höhenpunkt
- Höhenlinie
- Immissionspunkt
- LSW Autobahn (WAND)
- LSW Bodenseestraße (WAND)
- Gebäude
- Verkehrsampel
- Straße /RLS-19

Tag (6h-22h)
Pegel
dB(A)



Machbarkeitsstudie für die Anlage eines Badesees



IFB Eigenschenk GmbH

Anlage eines Badesees
in Freiham

Auftrag Nr. 3210792

Legende

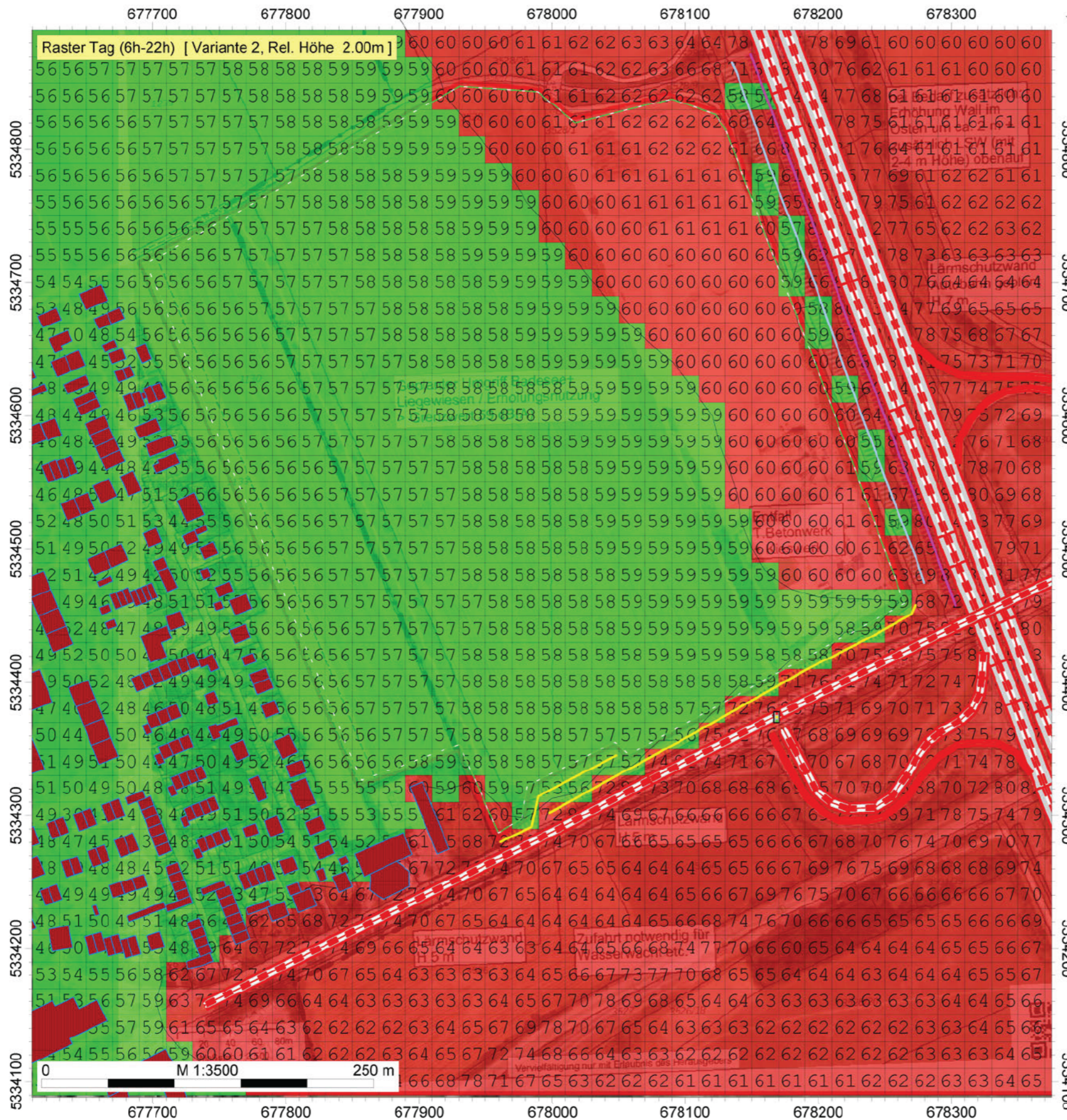
- Hilfslinie
- Höhenpunkt
- Höhenlinie
- Immissionspunkt
- LSW Autobahn (WAND)
- LSW Bodenseestraße (WAND)
- Damm (WAND)
- Gebäude
- Verkehrsampel
- Straße /RLS-19

Tag (6h-22h) Pegel dB(A)

- >..-35
- >35-40
- >40-45
- >45-50
- >50-55
- >55-60
- >60-65
- >65-70
- >70-75
- >75-80
- >80-..



Machbarkeitsstudie für die Anlage eines Badesees



IFB Eigenschenk GmbH

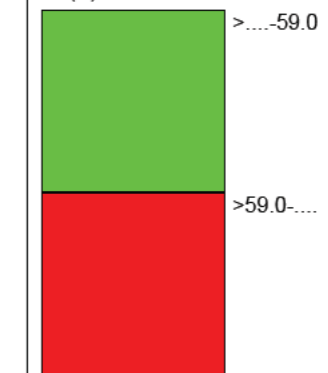
Anlage eines Badesees
in Freiham

Auftrag Nr. 3210792

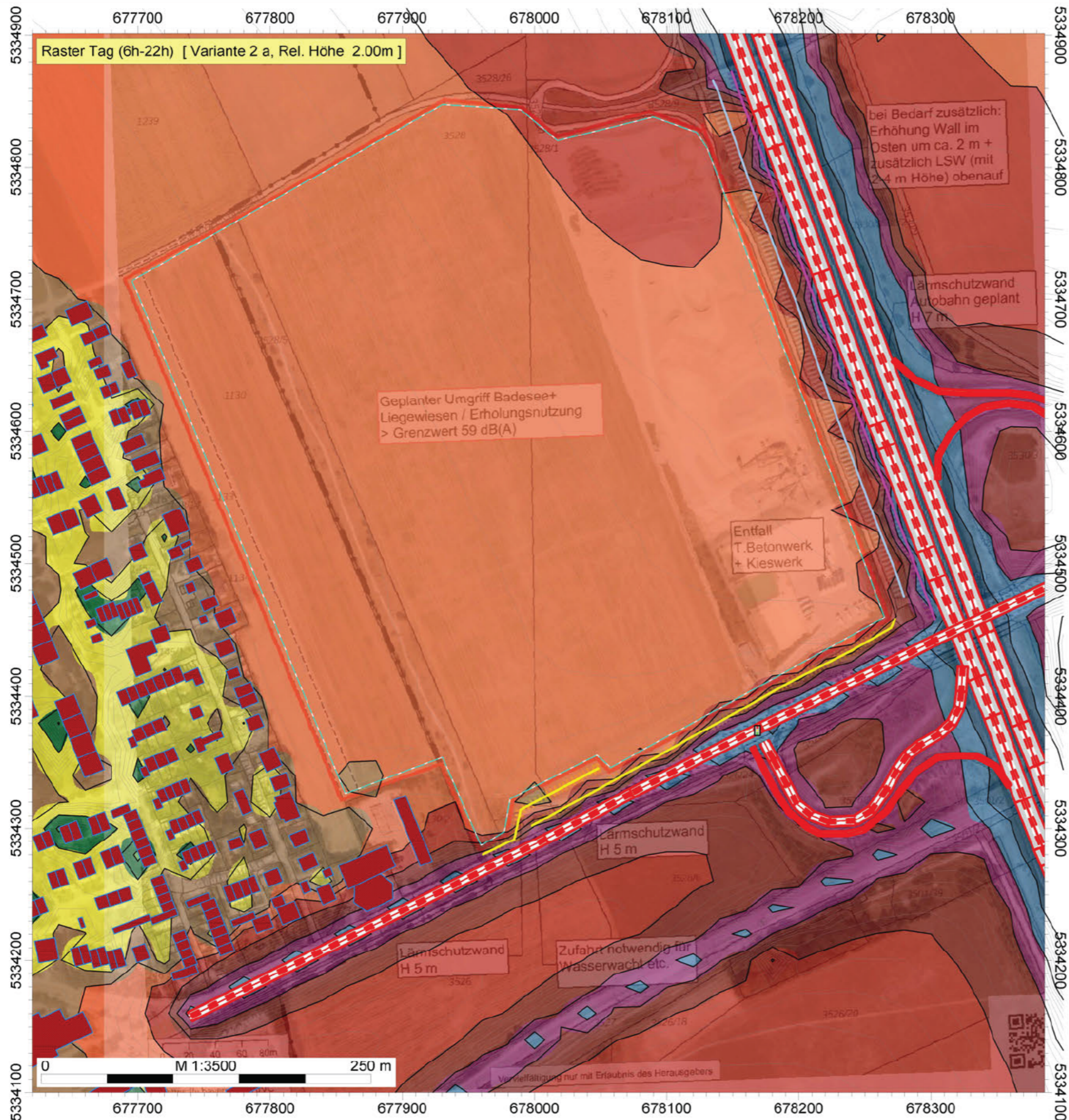
Legende

- Hilfslinie
- Höhenpunkt
- Höhenlinie
- Immissionspunkt
- LSW Autobahn (WAND)
- LSW Bodenseestraße (WAND)
- Damm (WAND)
- Gebäude
- Verkehrsampel
- Straße /RLS-19

Tag (6h-22h)
Pegel
dB(A)



Machbarkeitsstudie für die Anlage eines Badesees



IFB Eigenschenk GmbH

Anlage eines Badesees
in Freiham

Auftrag Nr. 3210792

Legende

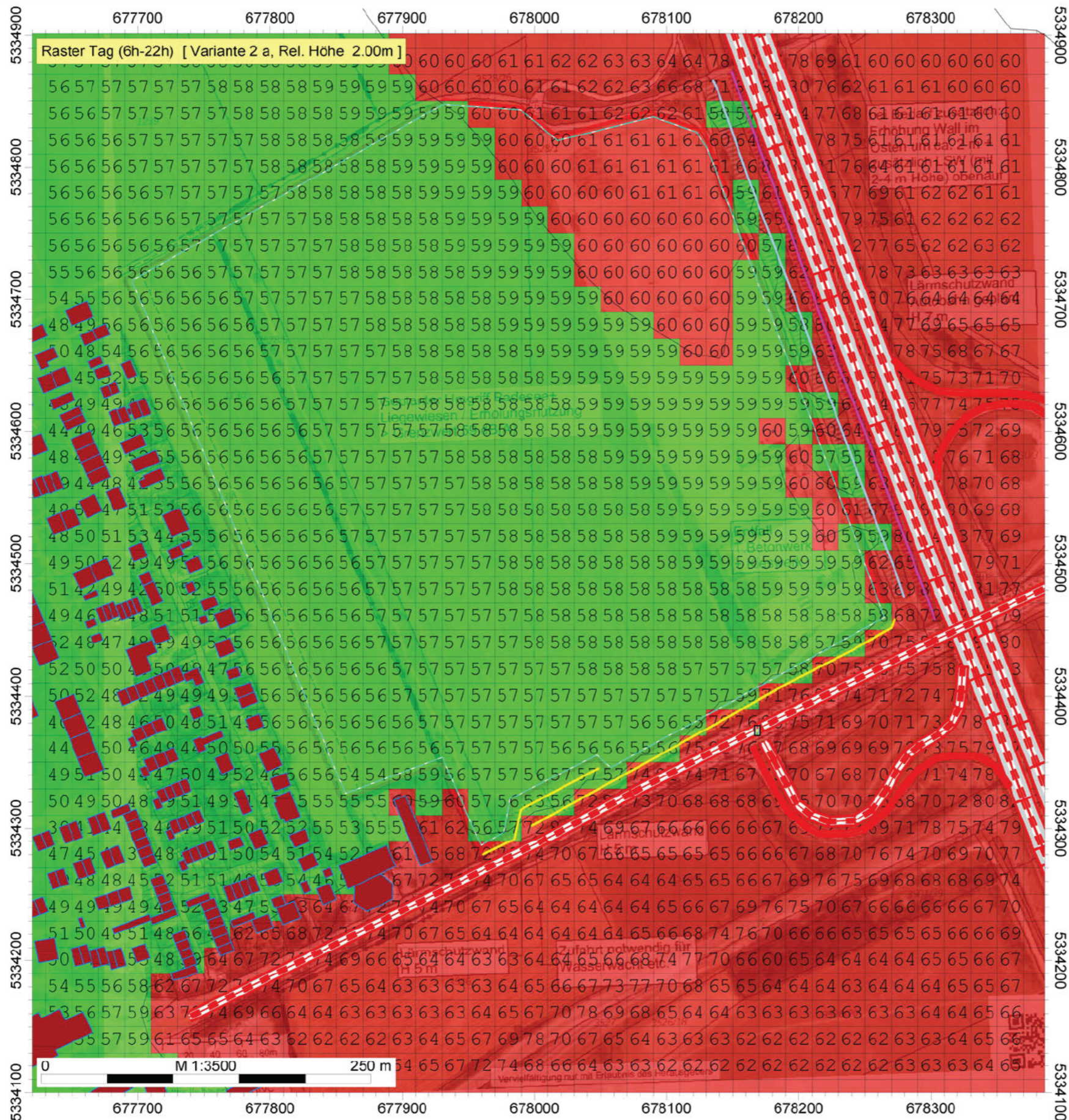
- Hilfslinie
- Höhenpunkt
- Höhenlinie
- Immissionspunkt
- LSW Autobahn (WAND)
- LSW Bodenseestraße (WAND)
- Damm (WAND)
- Gebäude
- Verkehrsampel
- Straße /RLS-19

Tag (6h-22h) Pegel dB(A)

- >...-35
- >35-40
- >40-45
- >45-50
- >50-55
- >55-60
- >60-65
- >65-70
- >70-75
- >75-80
- >80-..

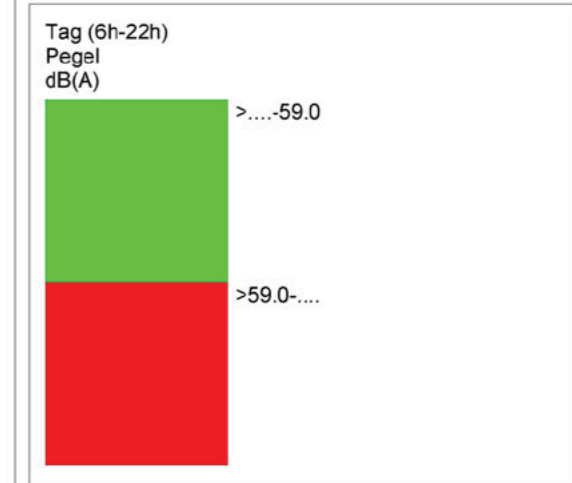


Machbarkeitsstudie für die Anlage eines Badesees

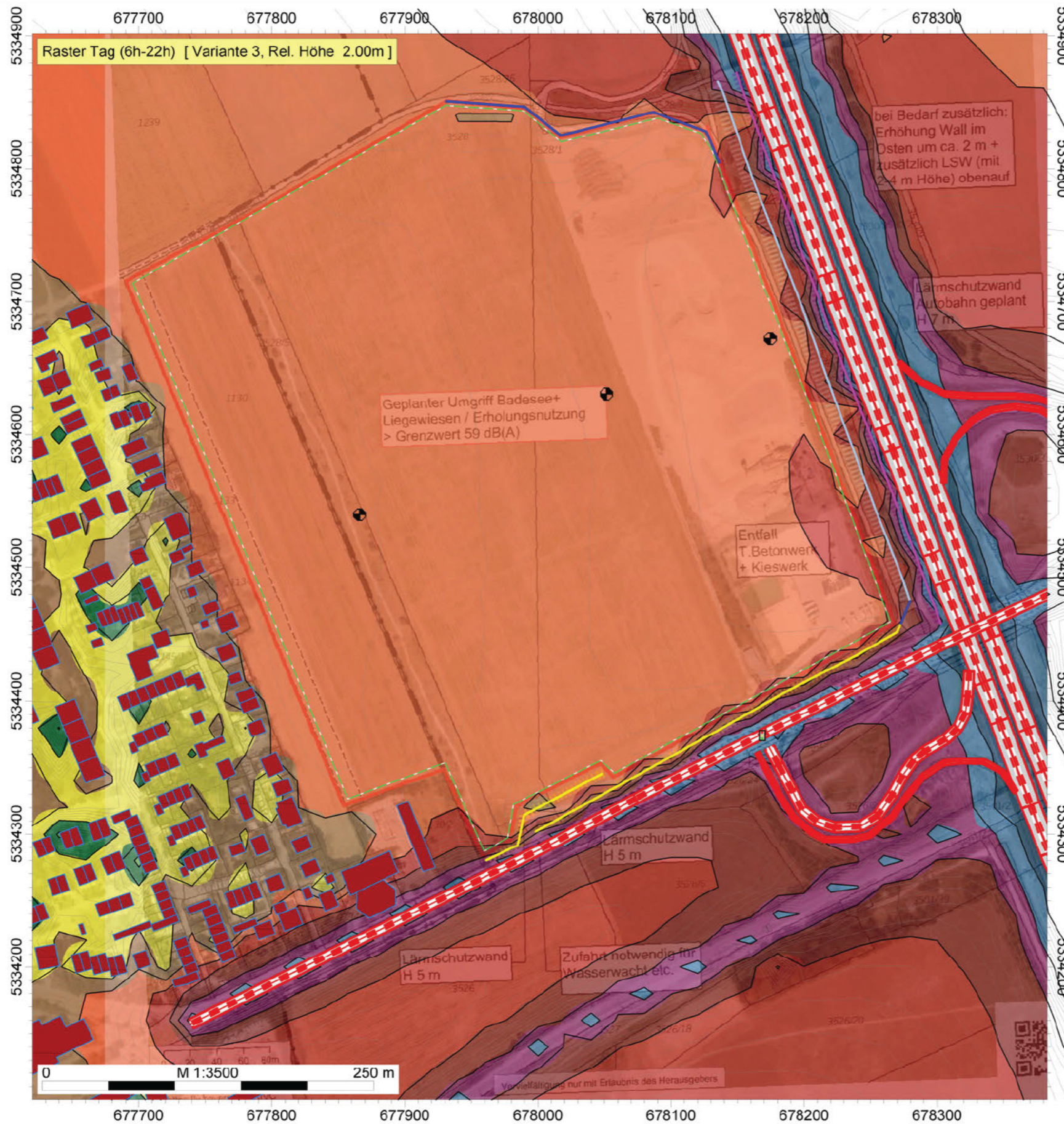


IFB Eigenschenk GmbH
 [Redacted]
 Anlage eines Badesees
 in Freiham
 Auftrag Nr. 3210792

- Legende**
- Hilfslinie
 - Höhenpunkt
 - Höhenlinie
 - Immissionspunkt
 - LSW Autobahn (WAND)
 - LSW Bodenseestraße (WAND)
 - Damm (WAND)
 - Gebäude
 - Verkehrsampel
 - Straße /RLS-19



Machbarkeitsstudie für die Anlage eines Badesees



IFB Eigenschenk GmbH

Anlage eines Badesees
in Freiham

Auftrag Nr. 3210792

Legende

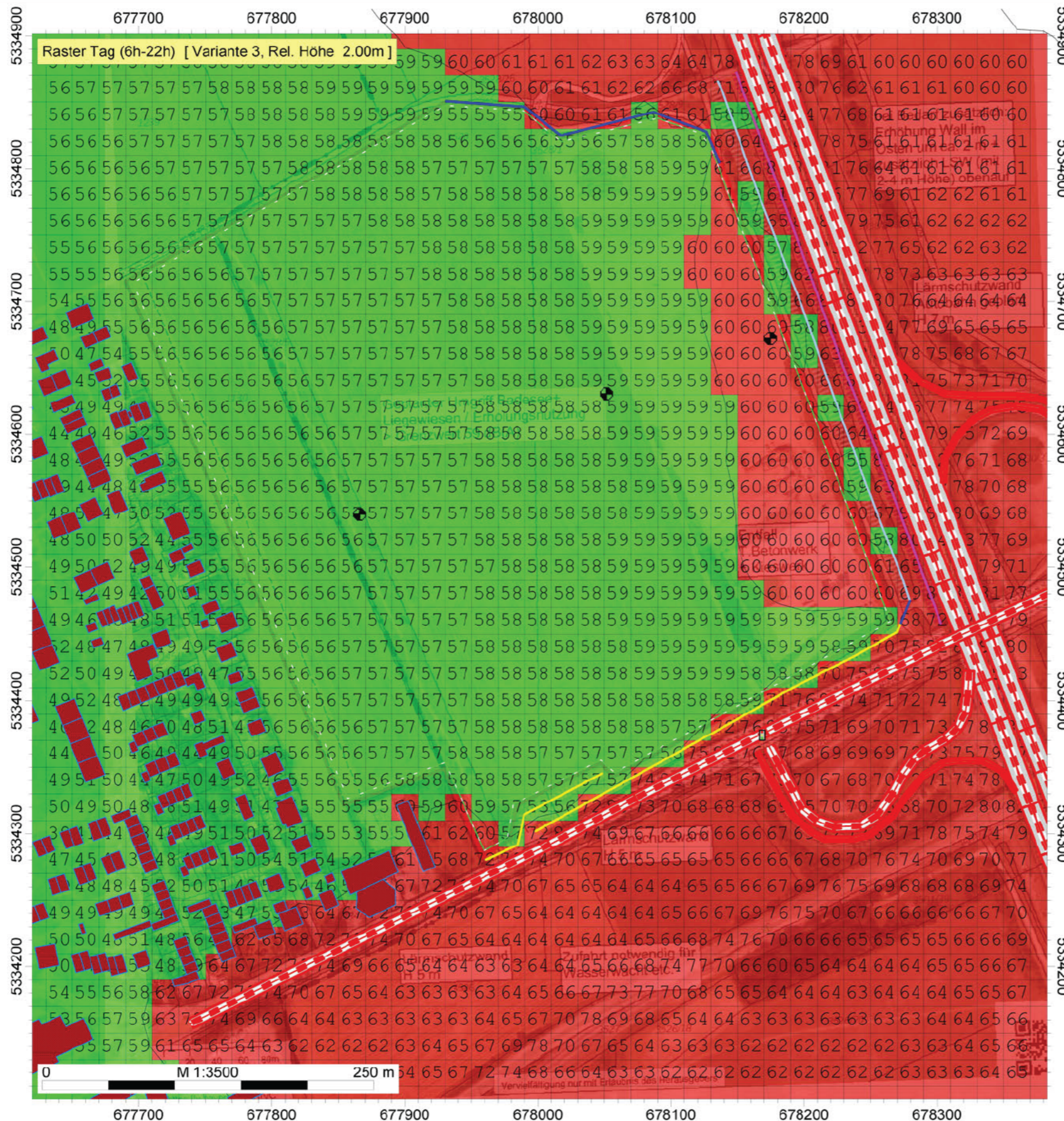
- Hilfslinie
- Höhenpunkt
- Höhenlinie
- Immissionspunkt
- LSW Autobahn (WAND)
- LSW Bodenseestraße (WAND)
- Damm (WAND)
- Weitere Maßnahmen (WAND)
- Gebäude
- Verkehrsampel
- Straße /RLS-19

Tag (6h-22h) Pegel dB(A)

- >..-35
- >35-40
- >40-45
- >45-50
- >50-55
- >55-60
- >60-65
- >65-70
- >70-75
- >75-80
- >80-..



Machbarkeitsstudie für die Anlage eines Badesees



IFB Eigenschenk GmbH

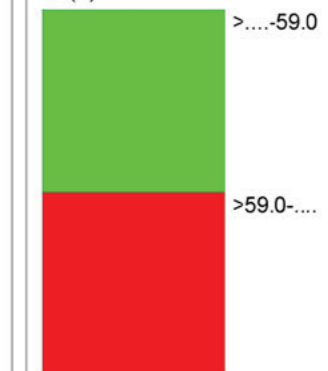
Anlage eines Badesees
in Freiham

Auftrag Nr. 3210792

Legende

- Hilfslinie
- Höhenpunkt
- Höhenlinie
- Immissionspunkt
- LSW Autobahn (WAND)
- LSW Bodenseestraße (WAND)
- Damm (WAND)
- Weitere Maßnahmen (WAND)
- Gebäude
- Verkehrsampel
- Straße /RLS-19

Tag (6h-22h)
Pegel
dB(A)

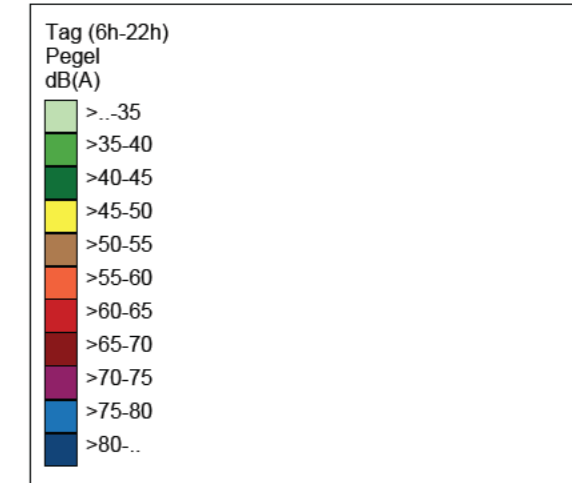


Machbarkeitsstudie für die Anlage eines Badesees

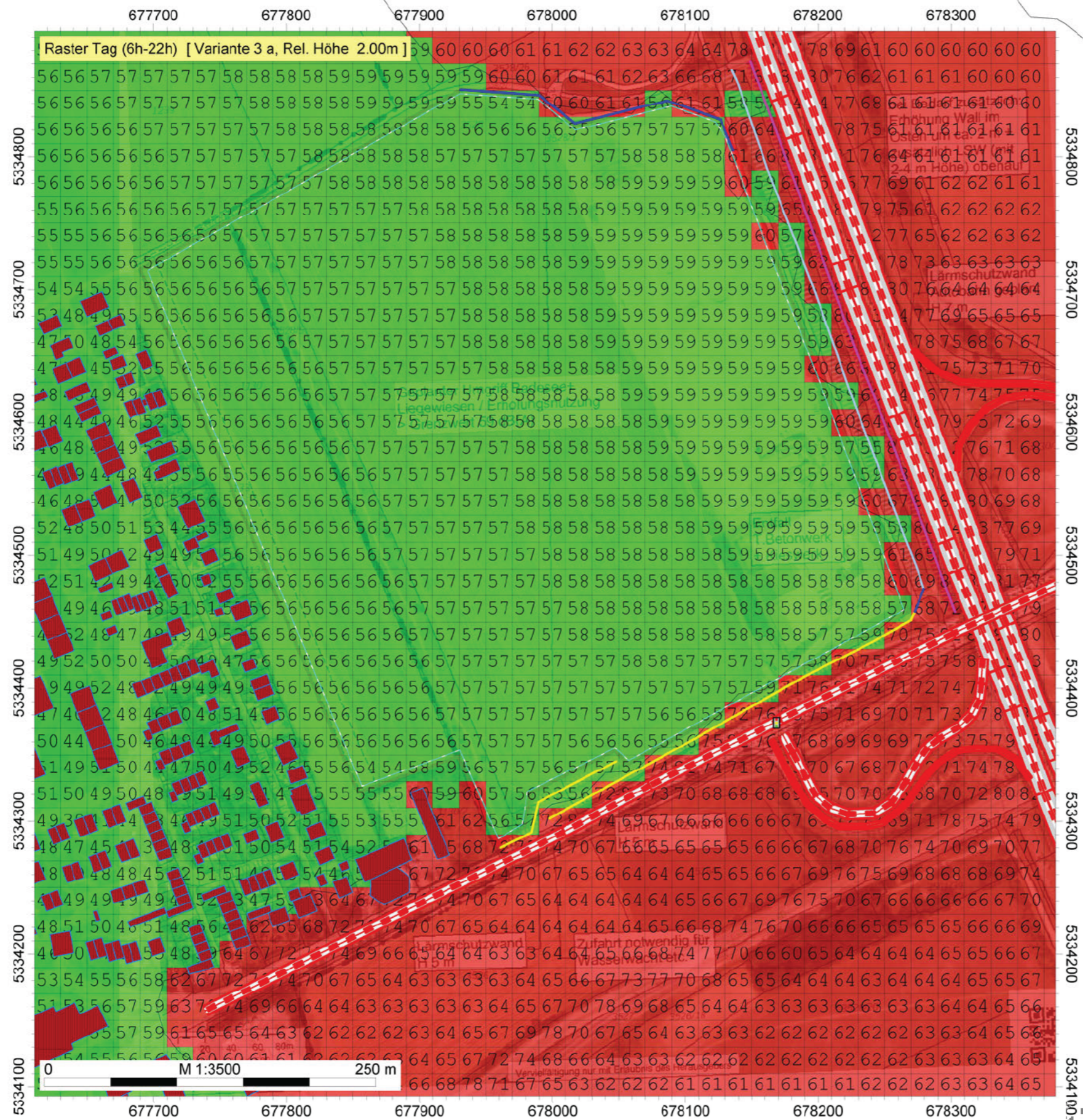


IFB Eigenschenk GmbH
 [Redacted]
 Anlage eines Badesees
 in Freiham
 Auftrag Nr. 3210792

- Legende
- Hilfslinie
 - Höhenpunkt
 - Höhenlinie
 - Immissionspunkt
 - LSW Autobahn (WAND)
 - LSW Bodenseestraße (WAND)
 - Damm (WAND)
 - Weitere Maßnahmen (WAND)
 - Gebäude
 - Verkehrsampel
 - Straße /RLS-19



Machbarkeitsstudie für die Anlage eines Badesees



IFB Eigenschenk GmbH

Anlage eines Badesees
in Freiham

Auftrag Nr. 3210792

Legende

- Hilfslinie
- Höhenpunkt
- Höhenlinie
- Immissionspunkt
- LSW Autobahn (WAND)
- LSW Bodenseestraße (WAND)
- Damm (WAND)
- Weitere Maßnahmen (WAND)
- Gebäude
- Verkehrsampel
- Straße /RLS-19

Tag (6h-22h)
Pegel
dB(A)

