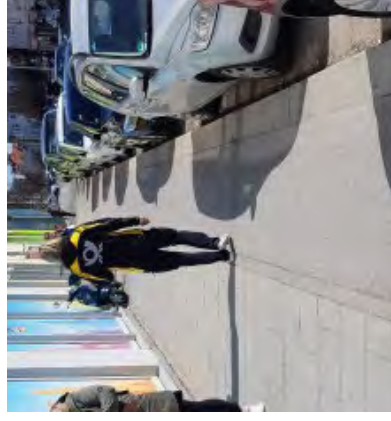
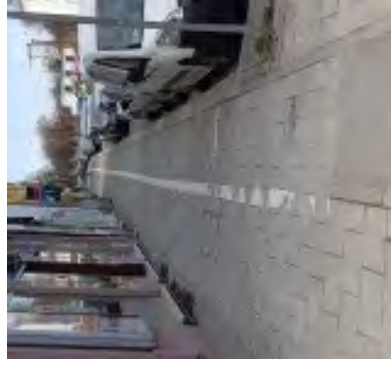


# Boschetsrieder Straße - heute



Landeshauptstadt  
München  
**Mobilitätsreferat**





# Anlage 2



**Nummern Plan 0109**

■	Baum Projekt (Eindeckelung) ohne Wurzelschutzmaßnahmen	22
■	Baum Projekt (Eindeckelung) mit Wurzelschutzmaßnahmen	18
	<b>Total</b>	<b>40</b>
■	Baum Bestand	10
■	Baum zur Pflanzung	9

**Borchersrieder Straße, Ratzingerplatz**  
 Projekt SVM TWT abgestimmte neue Planungsgrenze LHM (SVM, Stand 30.10.2020)  
 Projekt SVM TWT Stand 23.11.2020

**FB Bestand**  
 ■ FB Projekt (MOR)  
 ■ FB Ratzingerplatz

**Legende:**  
 - Dreifach einseitig  
 - Beugrenze nicht einseitig  
 - Straßeneingrenzung  
 - seitliche und rückseitige Beugrenze

**Formenbezeichnungen:**  
 - Grünfläche (TWR) A2, B3  
 - Grünfläche (TWR) A3, B4, B5 einseitig  
 - Grünfläche (TWR) A3, B4, B5 einseitig  
 - Grünfläche (TWR) A3, B4, B5 einseitig  
 - Grünfläche (TWR) A3, B4, B5 einseitig

Landeshauptstadt München	
Baureferat	
Straßenplanung und -bau	
Projekt: <b>Borchersrieder Str.</b>	
Planzeichnung: <b>zw. Aidenbachstraße und Pflingenerstraße</b>	
Höhenbezugssystem:	DIN 4539 (B)
Maßstab:	1:1000
Gezeichnet:	Plan, 22.09.2020
Geprüft:	Plan, 22.09.2020
Vorgänger:	Apr. 22.18 Krombach
Entwurf:	Plan-Nr.: 01
Genehmigung:	Maßstab: 1:500
Genehmigung:	Plan-Nr.:
Genehmigung:	St. Nr.:
Genehmigung:	St. Nr.:
Genehmigung:	St. Nr.:







**Boschetsrieder Str.**  
zw. Aidenbachstraße und Plinganserstraße

**Legende**

Planungsempfehlungen	
Dauliche Massnahme	—
Flächenbegrenzung, wetznd	—
Flächenbegrenzung, entfalt	—
Mallkette, Plananz	7,50
Mallkette, Bestand	7,50
Radfahrestreifen	—
Roadweg	—
Sicherheitstreifen	—
Hühender Verkehr	—
Fußgängerverkehrsfläche	—
Hallenbede	H

**Baumblanz Plan 0188 - 0388**

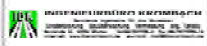
●	Baum Projekt (Ersatzpflanzen) ohne Wurzelschutzmaßnahmen	20
●	Baum Projekt (Ersatzpflanzen) mit Wurzelschutzmaßnahmen	24
	<b>Total</b>	<b>44</b>

**Landeshauptstadt München**

**Raumaufteilung (Variante 1 MOR)**

Boschetsrieder Str.  
Plan-Nr.: 01

Maßstab: 1:500  
München, 05.04.2022









**Boschetsrieder Str.**  
zw. Aidenbachstraße und Plinganserstraße

**Legende**

<b>Planungsempfehlungen</b>	
Dauhafte Massnahme	—
Flächenbegrenzung, Wasser	—
Flächenbegrenzung, Erdteil	—
Müllkette, Plananz	7,50
Müllkette, Bestand	7,50
Radfahrstreifen	—
Radweg	—
Sicherheitstreifen	—
Hühnerverkehr	—
Fußgängerverkehrsfläche	—
Hallenbäume	H

**Baumbilanz Plan 0188 - 0388**

●	Baum Projekt (Ersatzpflanzung) ohne Wurzelschutzmaßnahmen	29
●	Gaum Projekt (Ersatzpflanzung) mit Wurzelschutzmaßnahmen	24
	<b>Total</b>	<b>53</b>

**Landeshauptstadt München**

**Raumaufteilung (Variante 1 MOR)**

Boschetsrieder Str.  
Plan-Nr.: 02

Maßstab: 1:500  
München, 05.05.2022









**Boschetsrieder Str.**  
zw. Aidenbachstraße und Plinganserstraße

**Legende**

<b>Planungsmaßnahmen</b>	
Dauhafte Massnahme	—
Flächenbegrenzung, wetternd	—
Flächenbegrenzung, entfällt	—
Maßkette, Planung	7,50
Maßkette, Bestand	7,50
Radfahrstreifen	—
Roadway	—
Sicherheitsbremsstreifen	—
Hühnerverkehr	—
Fußgängerverkehrsfläche	—
Hallenbahn	H

**Baumbilanz Plan 0188 - 0388:**

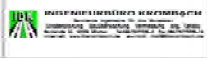
●	Baum Projekt (Ersatzpflanzung) ohne Wurzelschutzmaßnahmen	20
●	Baum Projekt (Ersatzpflanzung) mit Wurzelschutzmaßnahmen	24
<b>Total</b>		<b>44</b>

**Landeshauptstadt München**

**Raumaufteilung (Variante 1 MOR)**

Boschetsrieder Str.  
Plan-Nr.: 03

Maßstab: 1:500  
München, 05.05.2022









**Boschetsrieder Str.**  
zw. Aidenbachstraße und Plinganserstraße

**Legende**

<b>Planungsmaßnahmen</b>	
Dauliche Massnahme	—
Flächenbegrenzung, bestehend	—
Flächenbegrenzung, entfällt	—
Maßkette, Planung	7,50
Maßkette, Bestand	7,50
Radfahrstreifen	—
Roadway	—
Sicherheitsstreifen	—
Hühnerverkehr	—
Fußgängerverkehrsfläche	—
Hallenbahn	H

**Baumbilanz Plan 0188 - 0388**

<span style="color: green;">●</span> Baum Projekt (Ersatzpflanzung) ohne Wurzelschutzmaßnahmen	20
<span style="color: yellow;">●</span> Baum Projekt (Ersatzpflanzung) mit Wurzelschutzmaßnahmen	24
<b>Total</b>	<b>44</b>

**Landeshauptstadt München**

**Raumaufteilung (Variante 2 MOR)**

Boschetsrieder Str.  
Plan-Nr.: 03

Maßstab: 1:500  
München, 08.04.2022

