

02.02.2023

### **Antrag**

Die Karlsfelder Str. in der Siedlung Ludwigsfeld wird westlich des Schwabenbächls mit Gehweg hergestellt. Es gilt einen sichereren Schulweg zu schaffen.

Dieser Abschnitt wird schnellstens, Baubeginn spätestens 2. Quartal 2023, unabhängig von der Herstellung der restlichen Strecke der Karlsfelder Str., hergestellt. Es wird geprüft, über welche Sondermittel die schnelle Finanzierung erfolgen kann.

Bei einer Begehung am 1.2.2023 mit dem Planungsreferat, dem MOR und MAN. Wurde festgestellt, dass sich der überwiegende, infrage kommende, Grund in städtischem Eigentum befindet. Für den Grund, der sich im MAN-Eigentum befindet, ist MAN gesprächsbereit.

### **Begründung**

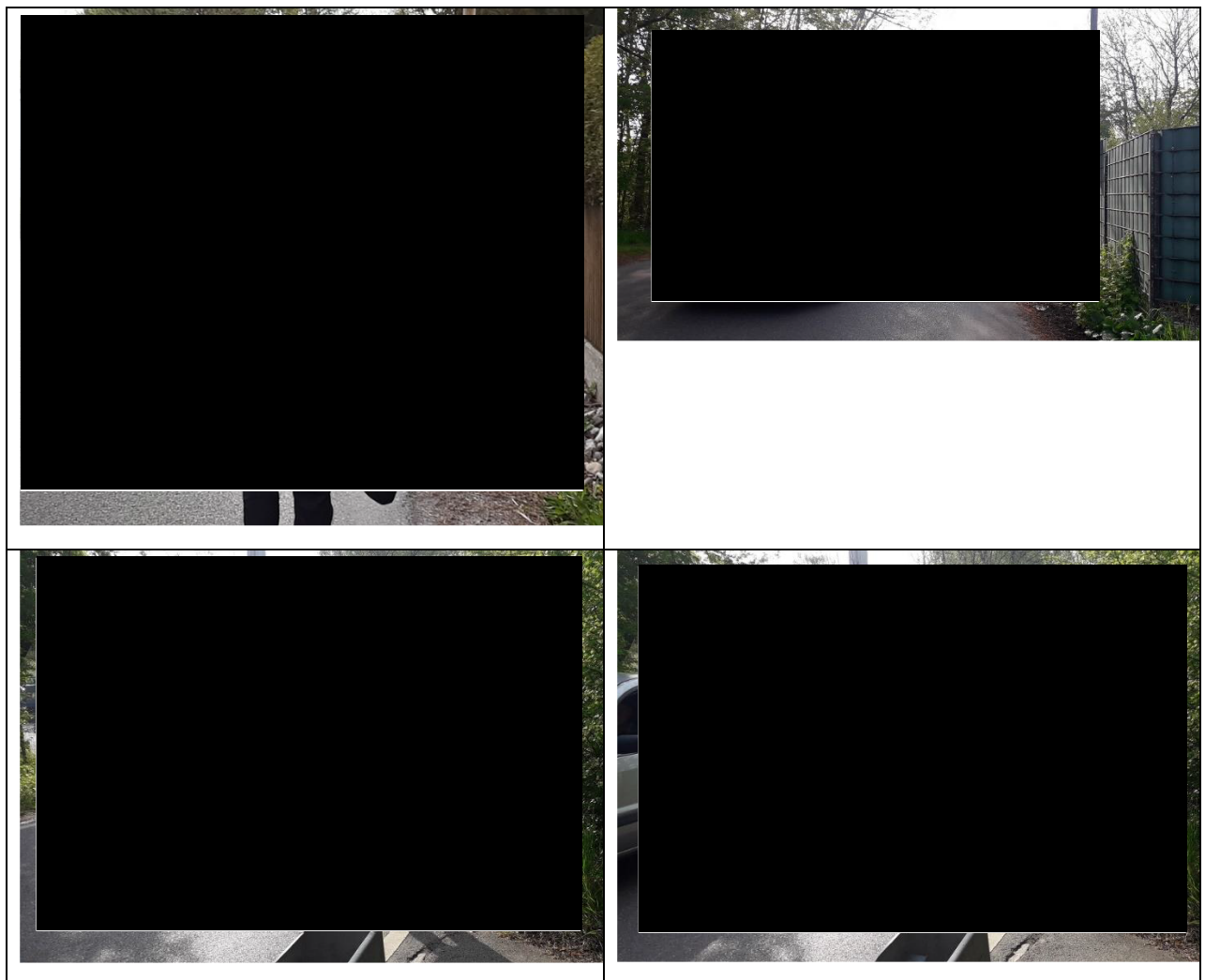
- Die Karlsfelder Str. in der Siedlung Ludwigsfeld ist für Fußgänger und radfahrende Kinder verkehrssicherer zu gestalten.
- Insbesondere der Schulweg zur Bushaltestelle an der Karlsfelder Str. ist sicherer zu machen. Gerade weil auch bereits Grundschüler mit dem Schulbus in die GS nach Karlsfeld fahren, besteht eine besondere Verantwortung hinsichtlich eines sicheren Schulwegs für die Kleinsten.
- In der Karlsfelder Str. kommt es morgens, zur Rush-Hour, zu einem hohen Verkehrsaufkommen von Pendlern aus dem Raum Dachau mit dem Ziel Münchener Norden. Das ist genau die Zeit, in der Kinder sich auf den Weg zur Schule und damit zur Bushaltestelle an der Karlsfelder Str westlich des Schwabenbächls machen.
- Durch die MAN-Teststrecke wird die Karlsfelder Str. auch häufig von LKWs befahren. Für Fußgänger bleibt kein Platz.
- Bei Schnee wird die Straße noch zusätzlich verengt.

- In der dunklen Jahreszeit müssen die Kinder und Fußgänger ungeschützt auf der Karlsfelder Str. gehen.
- Das Verkehrsaufkommen nimmt von Jahr zu Jahr zu.
- Seit Jahren soll die Karlsfelder Str. hergestellt werden. Aktuell gibt es wieder Verzögerungen, weil die Brücke über das Schwabenbächl an der Karlsfelder Str. unter Denkmalschutz gestellt wurde und ein neuer Platz für eine Querung gesucht wird. Die Suche gestaltet sich schwierig, weil das infrage kommende Gelände in einem Biotop liegt.

**Die Herstellung diese Straßenabschnitts der Karlsfelder Str. erlaubt keinen Aufschub mehr.**

Delija Balidemaj, Hans Kübler, Uta Lichius,

Christine Lissner, Birgit Trautner





act