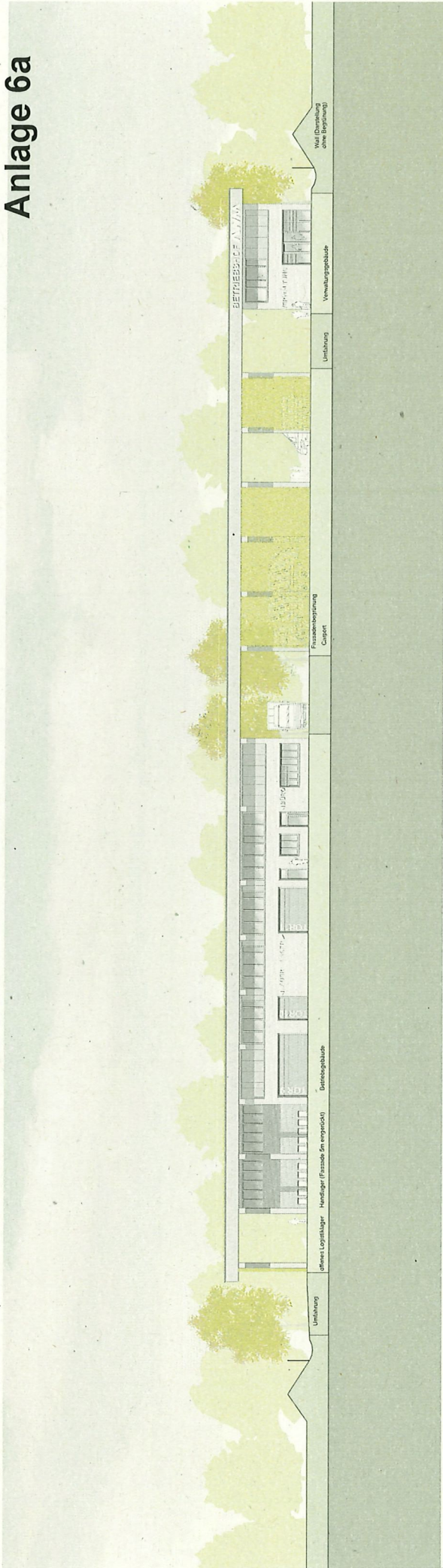
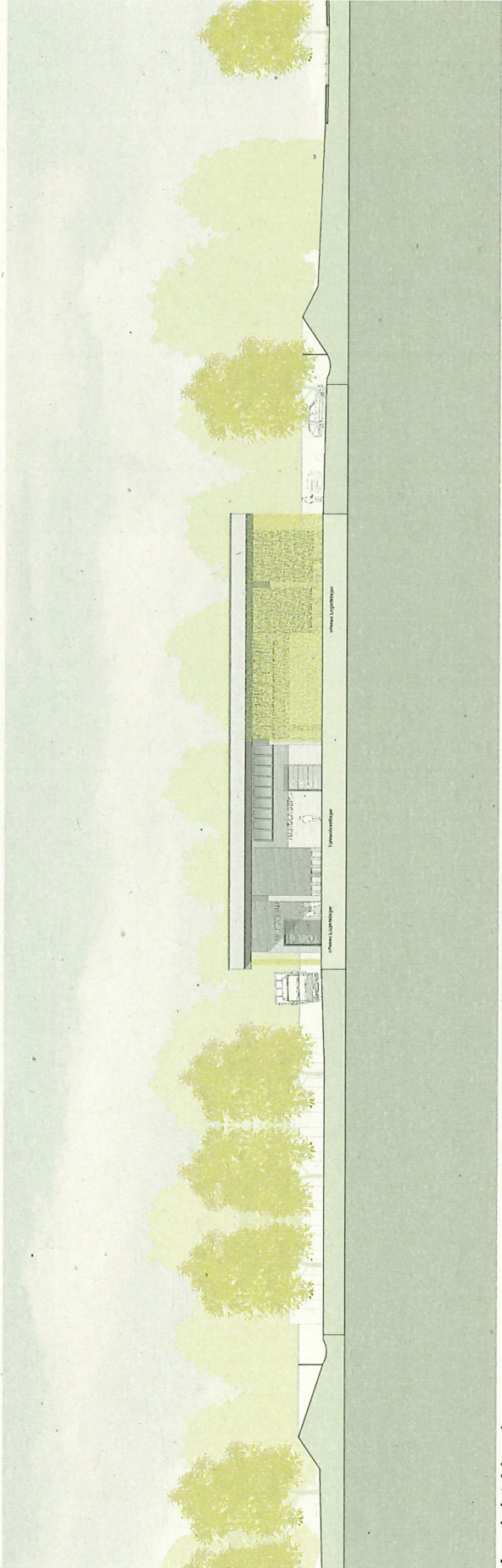


Anlage 6a



Ansicht West



Ansicht Nord



BAUHERR **ABFALLWIRTSCHAFTSBETRIEB MÜNCHEN**
Technischer Service
Bau und Planung

ARCHITEKTEN

HOLZFURTNER + BAHNER
DIPL. ING. ARCHITEKTEN

MASSNAHME

NEUBAU EINES BETRIEBSHOFES FÜR DAS BEHÄLTERMANAGEMENT DES AWM MIT LAGERFLÄCHE

Plan-ID
Planinhalt
LEISTUNGSPHASE 2 VORENTWURFSPLANUNG

AWM_ARC_2_0101_X_LP_00_V
ANSICHT WEST/ ANSICHT NORD

