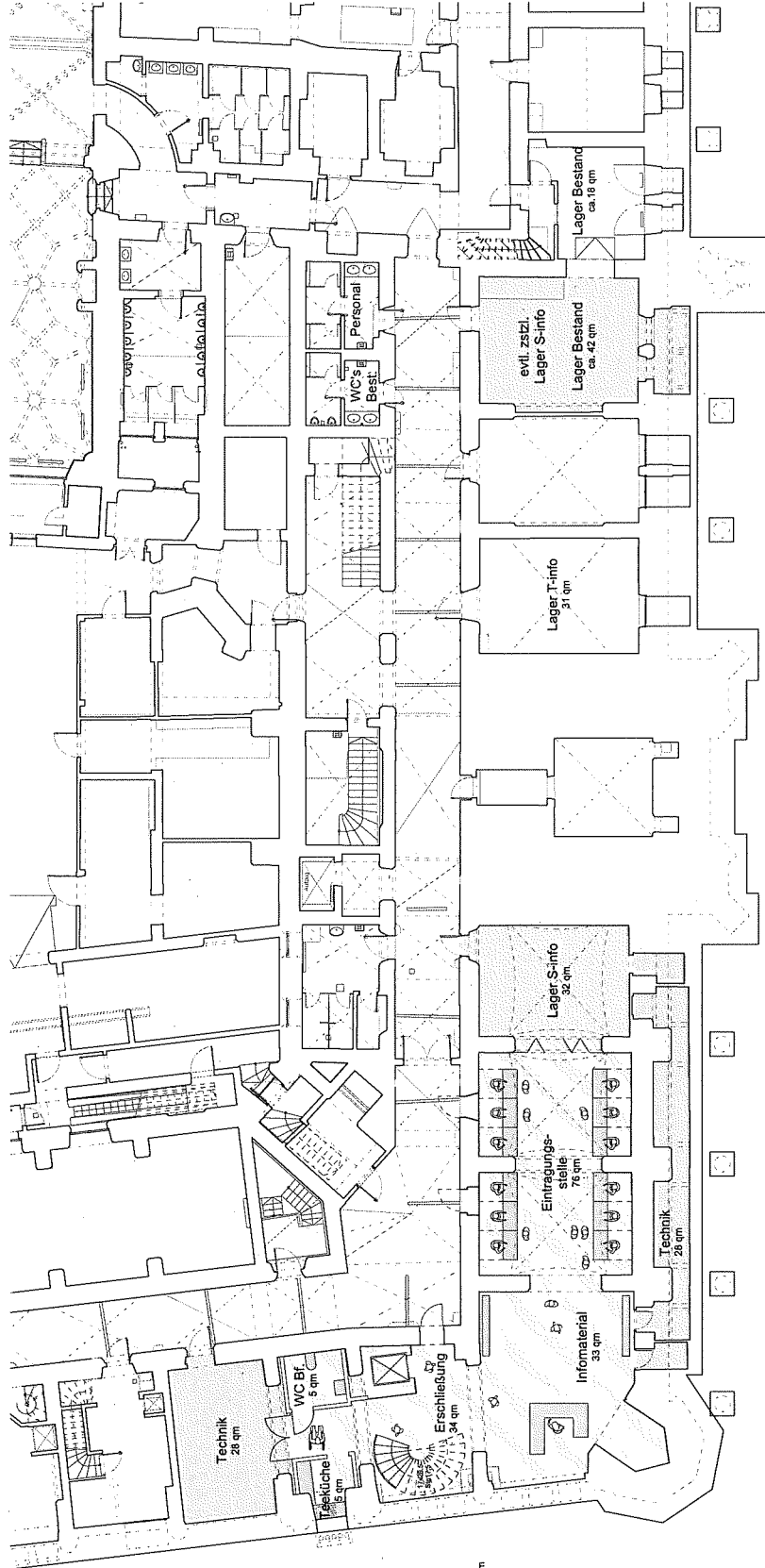
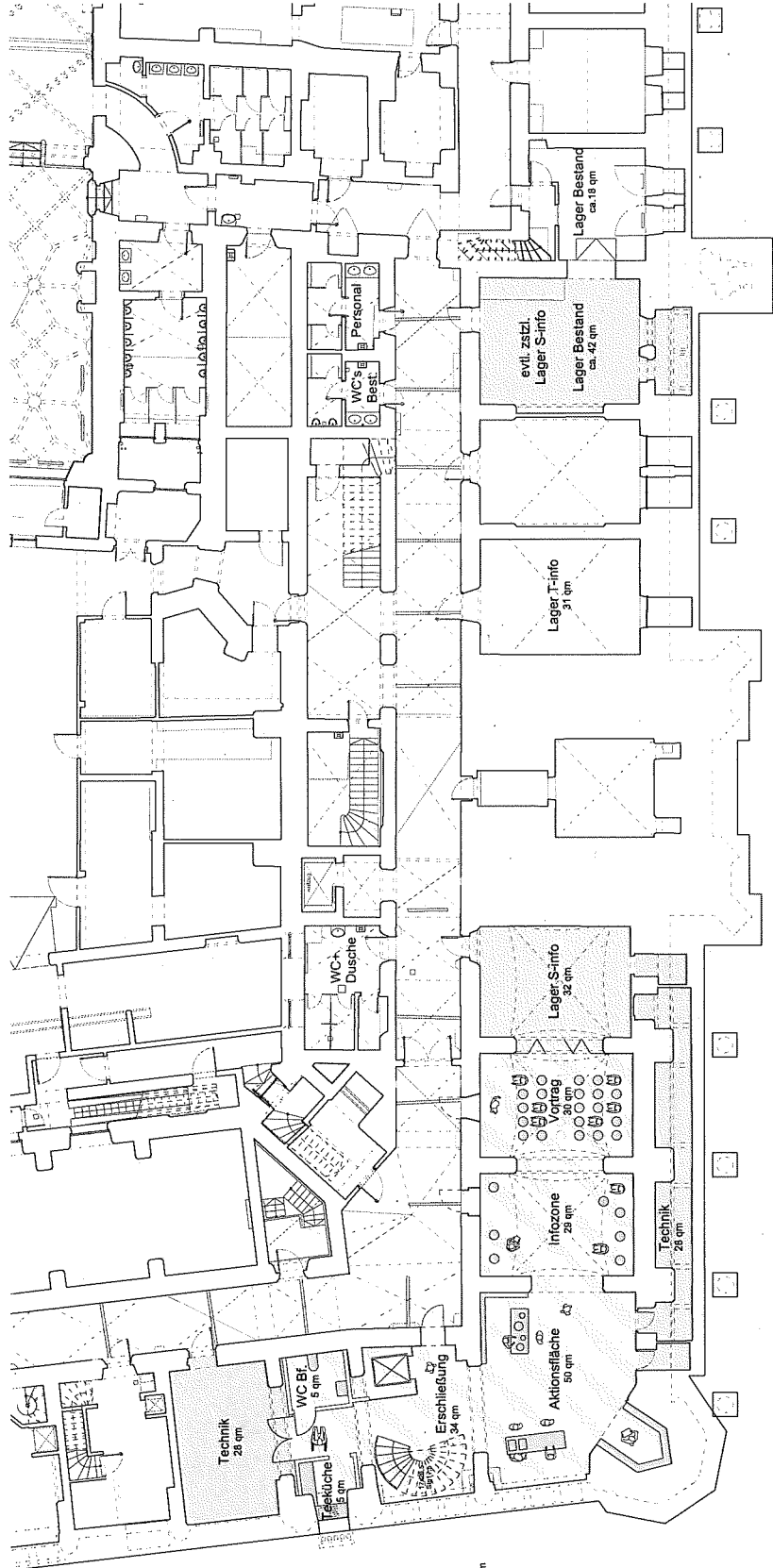


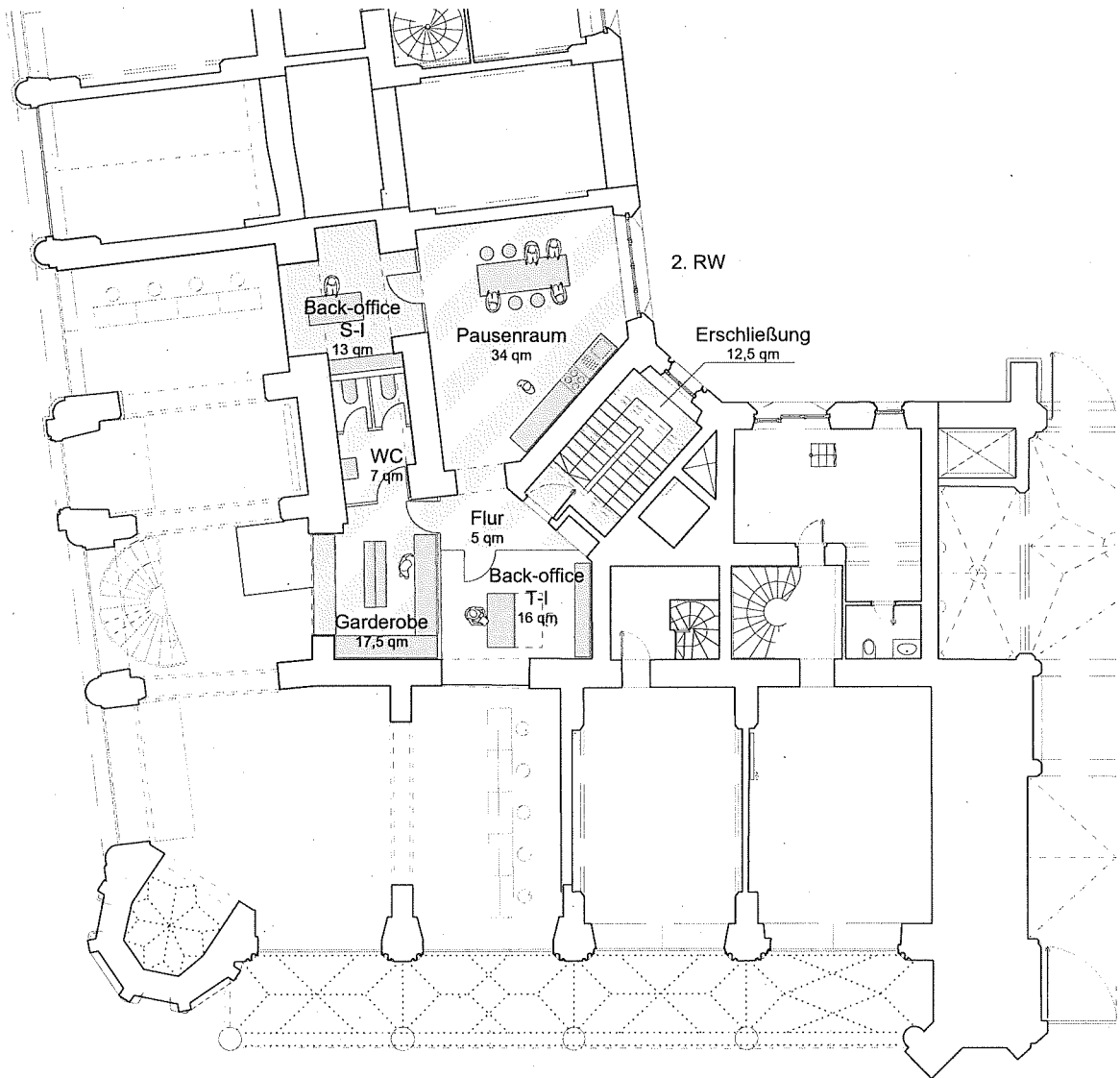
Neue München-Information im ehm. Münzinger
Funktions- und Flächenstudien
Grundriss Erdgeschoss - Drehtüren



17 Stufen
 Auftritt:
 innen 10
 außen 40
 mitte 28,3
 Steigung:
 ca. 17,5 bei 3m



17 Stufen
 Aufritt:
 innen 10
 außen 40
 mitte 26,3
 Steigung:
 ca. 17,5 bei 3m



Neue München-Information im ehm. Münzinger
 Funktions- und Flächenstudien
 Grundriss Galeriegesschoss

M 1:200

15.07.21