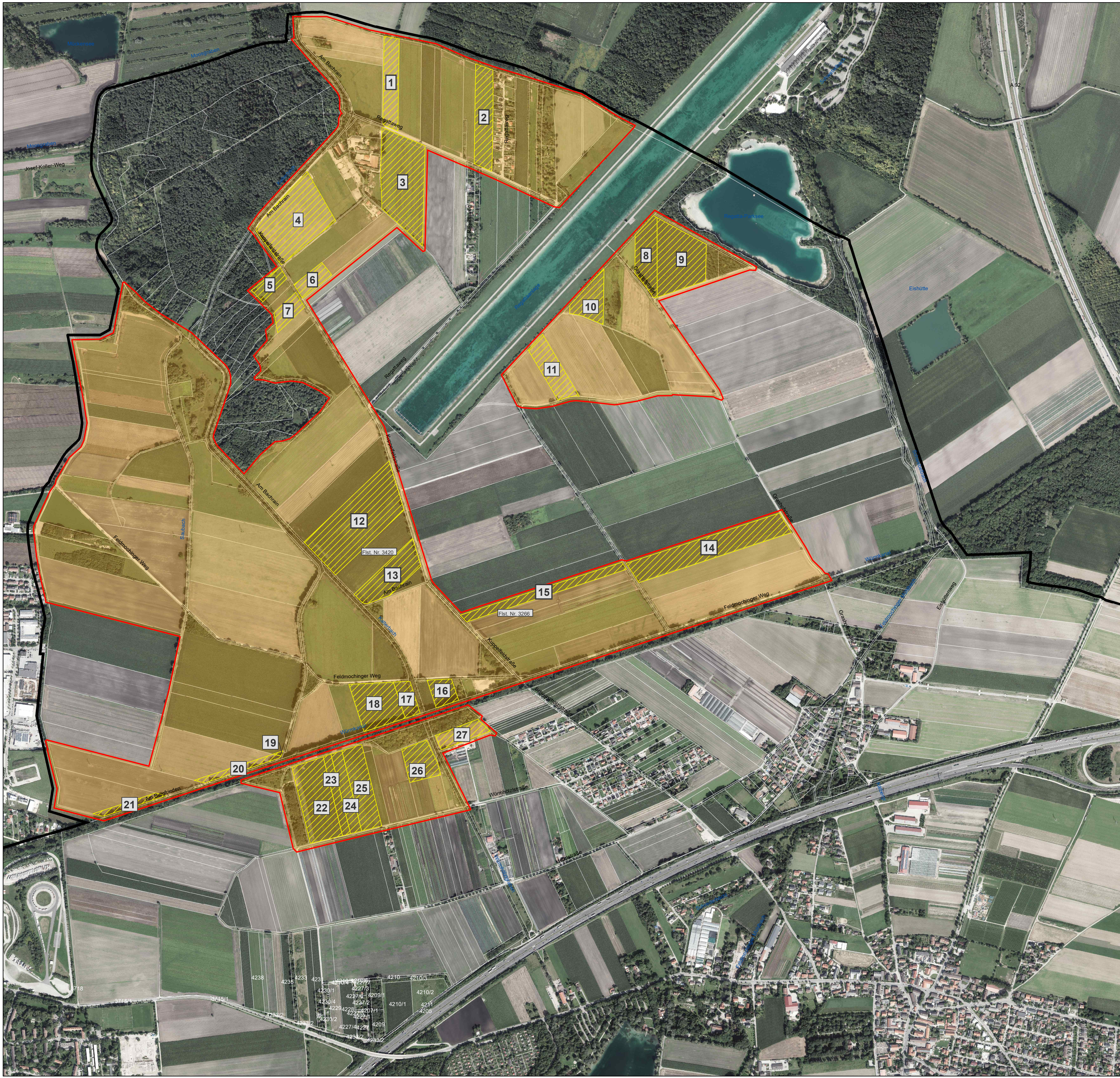
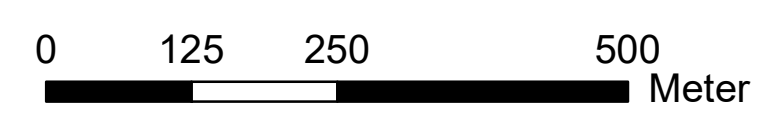


Anlage 1: Flächennummerngriff Ökokonto Schwarzhölzl



- Abgrenzungen im Betrachtungsraum**
- Untersuchungsgebiet
 - Stadtgrenze Landeshauptstadt München (angepasste Darstellung)
 - Flurstücke
 - Ökokontofläche (städtisches Eigentum)
 - 1 Nummer der Ökokontofläche



Projekt: Landschaftsplanerisches und naturschutzfachliches Entwicklungskonzept Ökokonto Schwarzhölzl 2. Zwischenbericht	
Kartentitel: Karte 1: Übersichtskarte Ökokontoflächen	
Stand: 21.01.2021	Maßstab: 1:6.500
Bearbeitung: GFN - Umweltplanung Gharadjedaghi & Mitarbeiter Theresienstr. 33 80333 München Tel: 089/219609970 E-Mail: kontakt@gfn-umwelt.de Internet: www.gfn-umwelt.de	im Auftrag der: Landeshauptstadt München Planungsreferat Grünplanung Blumenstraße 28 b 80331 München
Kartografie: S. Pichler	Kartengrundlage: Ortholuftbild