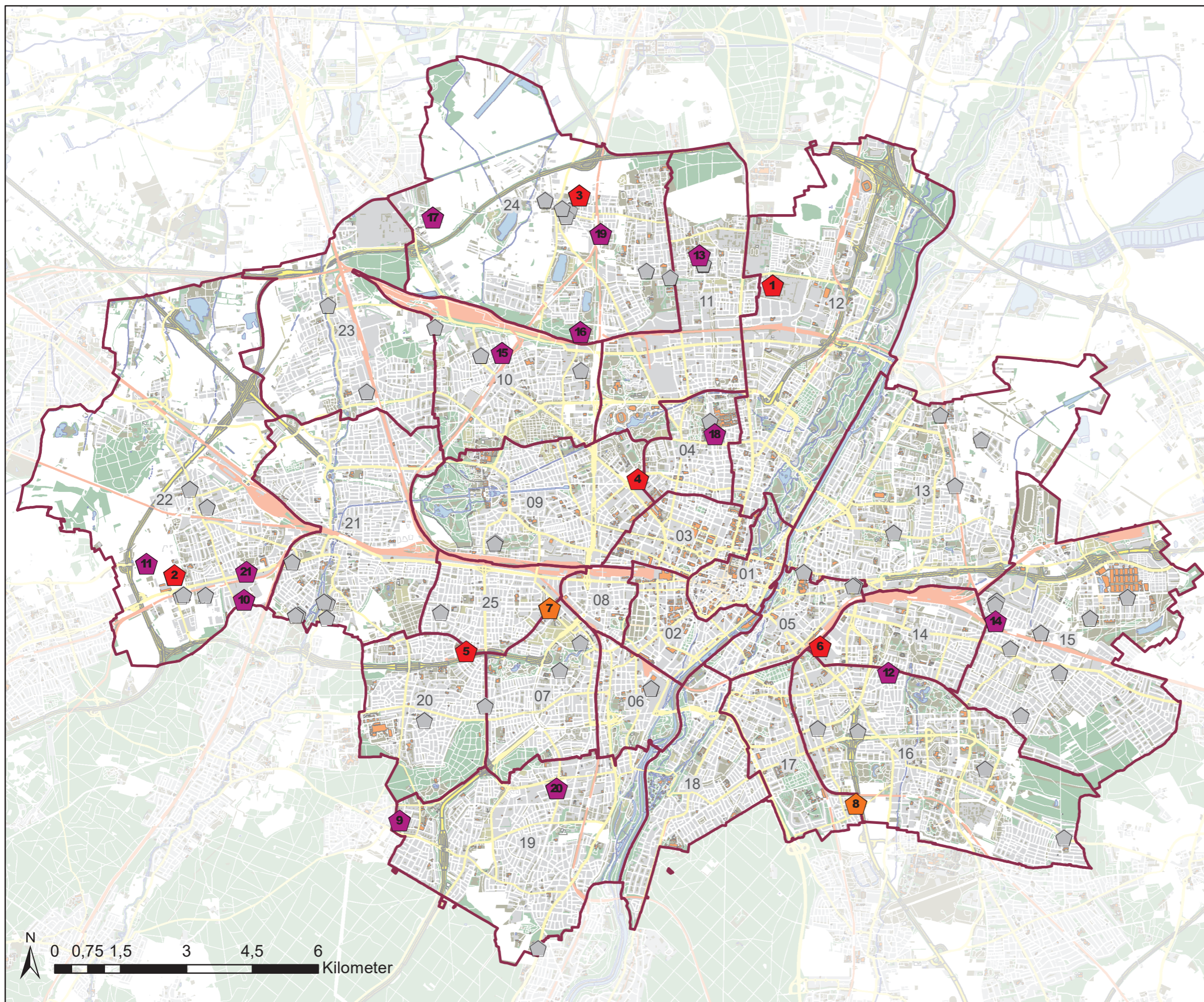


# Ambulant betreute Pflege-Wohngemeinschaften: Bestand und angemeldete Standorte mit geplanter Baufertigstellung



## Legende

⬠ Bestand

## Anmeldungen

### Fertigstellung geplant bis 2027

- 1 Bayernkaserne (2)
- 2 Freiham, 1.RA
- 3 Hochmuttinger Str. (2)
- 4 Kreativfeld (2)
- 5 Ludlstr.
- 6 Werksviertel (2)

### Fertigstellung geplant 2028-2033

- 7 Zschokke-/Westendstr. (2)
- 8 Münchberger Str. (2)

### Fertigstellung geplant nach 2034 oder unbekannt

- 9 Appenzeller Str.
- 10 Dorniergelände
- 11 Freiham, 2.RA (2)
- 12 Haldenseestr./Bad-Schachener-Str.
- 13 Harthof Nord (2)
- 14 Heltauer Str. (2)
- 15 Holledauer Str.
- 16 Kolonie Eggarten (2)
- 17 Ludwigsfeld (2)
- 18 Prinz-Eugen-/Düsseldorfer Str. (2)
- 19 Raheinstr. (2)
- 20 Ratzinger Platz (2)
- 21 Bodenseestr., Sanierungsgebiet Aubing-Neuaubing-Westkreuz (2)

▭ Stadtbezirksgrenzen