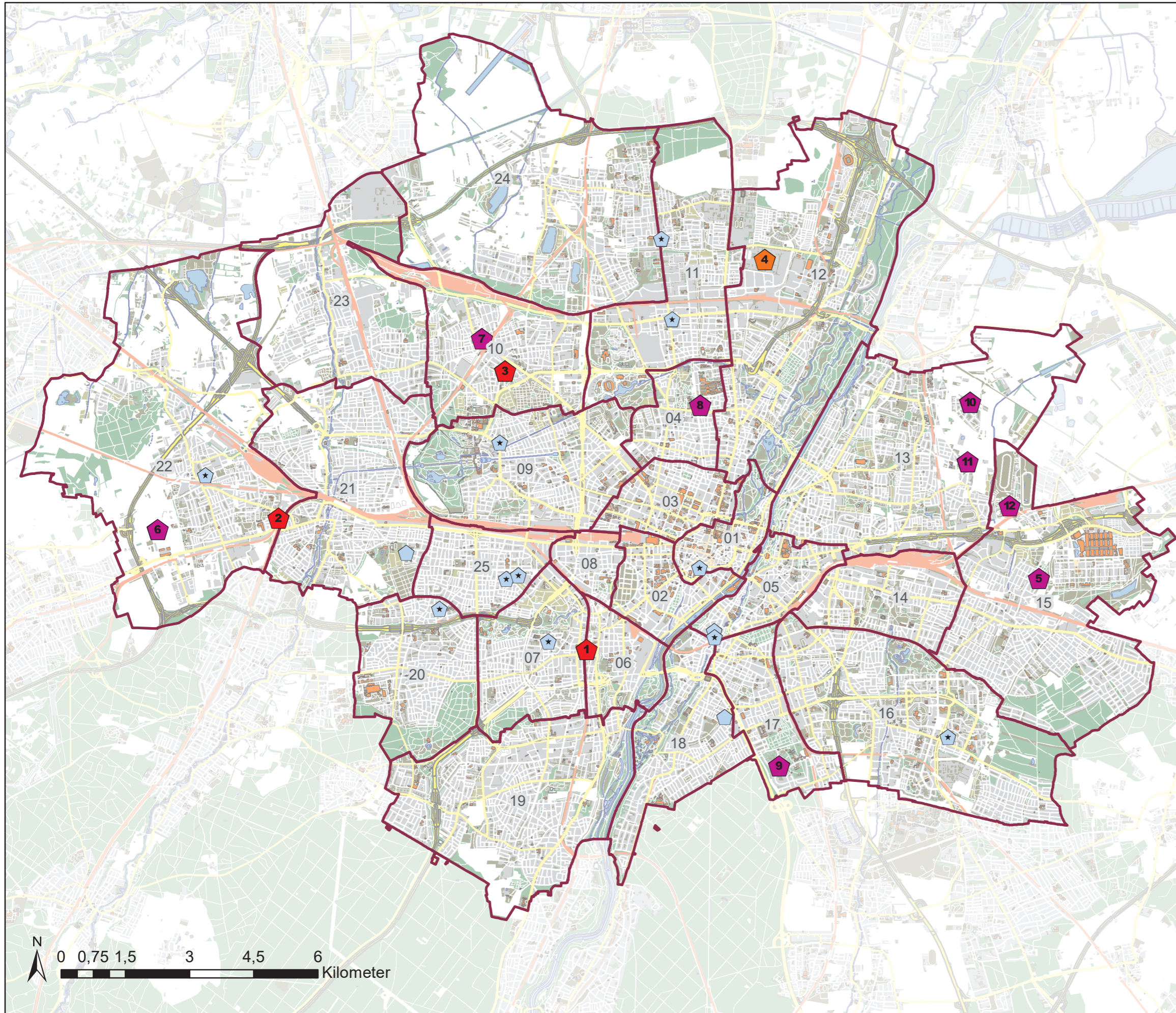


Bestand Seniorenwohnanlagen und angemeldete Standorte für Mehrgenerationenwohnen mit geplanter Baufertigstellung



Legende

Bestand

- Altenwohnanlage mit psychosoz. Betreuung
- Altenwohnanlage ohne Betreuung

Anmeldungen

Fertigstellung geplant bis 2027

- Meindlstr.
- Friedrichshafener Str.
- Karlinger-, Nanga-Parbat-Str.

Fertigstellung geplant 2028-2033

- Bayernkaserne (3. RA)

Fertigstellung geplant nach 2034 oder unbekannt

- Arrondierung Kirchtrudering/ Heltauer Str.
- Freiham (2. RA)
- Nähe Feldmochinger Str.
- Prinz-Eugen-Str. / Düsseldorfer Str.
- Siedlung am Perlacher Forst
- SEM Nordost (1/3)
- SEM Nordost (2/3)
- SEM Nordost (3/3)

Stadtbezirksgrenzen

Geodaten-Grundlagen:
© Landeshauptstadt München,
Kommunalreferat, GeodatenService München 2021

Datenquellen:
Sozialreferat (Bestand und angemeldete Standorte)
und Referat für Stadtplanung und Bauordnung
(geplante Fertigstellungszeiträume)
Kartenerstellung: S-I-LP
Stand: Oktober 2021