

14.09.2021

Ausweichrouten des Pendlerverkehrs in Sendling-Westpark

Antrag

Das Mobilitätsreferat analysiert den Quell- und Zielverkehr in ausgewählten Straßen in Sendling-Westpark und erstellt gemeinsam mit dem BA 7 ein Konzept zur Vermeidung des Ausweichverkehrs.

Begründung:

In Sendling-Westpark enden zwei Bundesautobahnen, die jeden Tag eine Flut von Pendlerinnen und Pendlern in die Stadt führen. Viele dieser Autofahrerinnen und – fahrer wählen Ausweichrouten durch die hiesigen Wohngebiete, um die obligatorischen täglichen Staus an den Autobahnenden zu umgehen und beeinträchtigen so die Wohnqualität der Bürgerinnen und Bürger in unserem Stadtviertel.

Um hiergegen Maßnahmen ergreifen zu können bedarf es zuerst eingehender Analysen auf den vermuteten Umgehungsrouen. So ermittelte die „Initiative Verkehrs-Fakten“ zum Beispiel im Juni dieses Jahres mit einer TOPO-Box in der Passauerstraße zwischen Zielstattstraße und Mittlerem Ring durchschnittlich 11.000 Kfz pro Werktag (siehe Details in der Anlage). Diese überraschend hohe Anzahl von Fahrzeugen kann nicht allein mit dem in der Nähe angesiedelten Geschäftszentrum erklärt werden.

Um Mutmaßungen über Ausweichverkehre untermauern zu können, wären aber erst aussagekräftige Analysen der Verkehrsströme in den jeweiligen Regionen vorzunehmen. Im Anschluss können dann wirksame Gegenmaßnahmen zum Wohl der Anwohnerinnen und Anwohner geplant werden.

gez. Walter Sturm
Für die SPD-Fraktion im BA 7

Messung Passauerstraße in Höhe Hasenthalweg 30.06. – 06.07.2021

Initiative „Verkehrs-Fakten“

Walter Sturm

Fuggerstr. 12

81373 München

Stand: 24.07.2021

Bericht zur Verkehrsdatenerfassung mit TOPO-Box

Ort: 81369 München, Passauerstr / Hasenthalweg

Beginn: Mittwoch, 30.06.2021 00:00

Ende: Dienstag, 06.07.2021 24:00

Zusammenfassung

An Werktagen fahren nur 2 % der Autofahrer schneller als 50 km/h. Ca. 27 % der Autofahrer*innen halten sich an Werktagen an Tempo 30. 57 % überschreiten Tempo 30 um bis zu 10 km/h und ca. 14 % fahren zwischen 10 und 20 km/h zu schnell.

Es ist auffallend, dass das Verkehrsaufkommen und die gefahrenen Geschwindigkeiten an verschiedenen Werktagen nur wenige Abweichungen zeigen. Der Verkehr ist in Richtung Norden etwas stärker als in Richtung Süden.

An Werktagen befahren etwas mehr als 11.000 Fahrzeuge die Passauerstraße (Höhe Hasenthalweg). Am Samstag war das Verkehrsaufkommen nur um ca. 1/6 geringer als an Werktagen, am Sonntag fahren gegenüber Werktagen nur etwa die Hälfte der Fahrzeuge.

Auffällig ist, dass an Tagen mit weniger Verkehr (Samstag und Sonntag) auch allgemein schneller gefahren wird.

Bei den Kfz wurden Motorräder nicht berücksichtigt.

Messung Passauerstraße in Höhe Hasenthalweg 30.06. – 06.07.2021

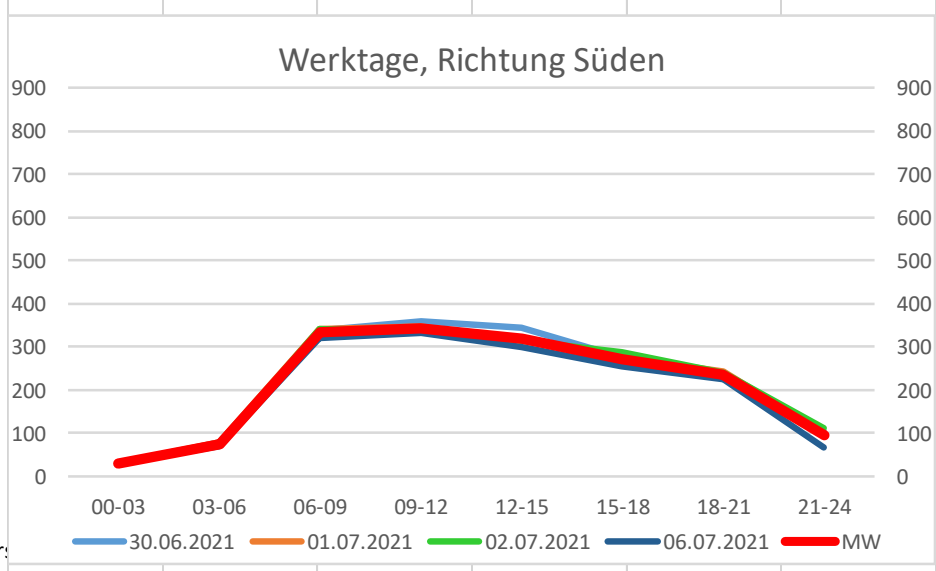
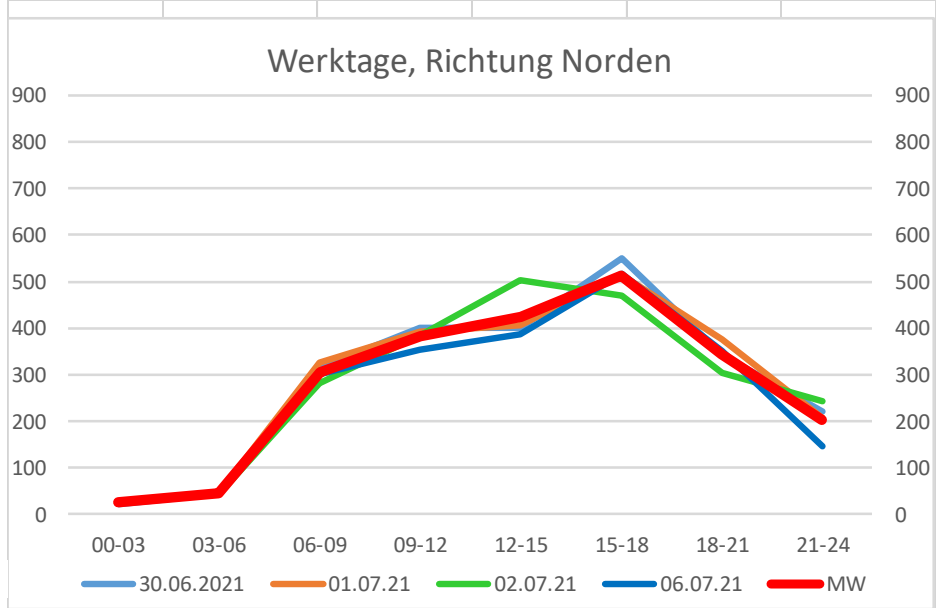
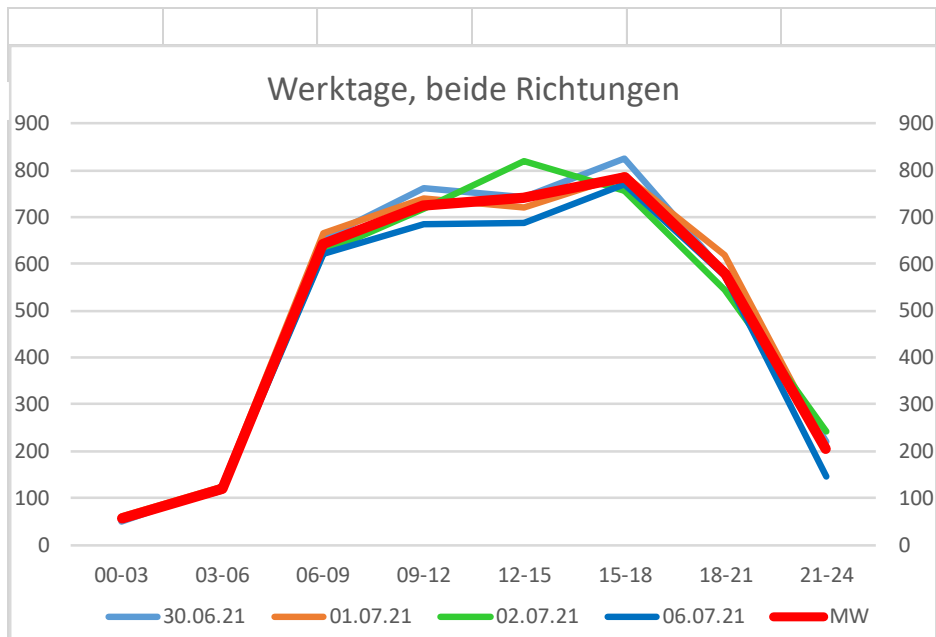
Überblick

Mittelwerte

	Werktags Mittelwerte für Mi., 30.06.-02.07. und 06.07.	Wertebereich		Sa., 03.07.2021	So., 04.07.2021
Kfz Ri. Norden	6.213	5.900 – 6.393		4.867	2.599
Kfz Ri. Süden	4.994	4.646 – 5.158		4.529	2.941
Kfz gesamt	11.207	10.546 – 11.532		9.396	5.539
Hauptverkehrsstd. Ri. Norden	542	517 – 561		382	228
Hauptverkehrsstd. Ri. Süden	366	354 - 395		332	232
Hauptverkehrsstd. gesamt	828	800 - 857		684	445
Durchschnitt / h	467	439 - 481		392	231
Gesamtverkehr					
bis 30 km/h	27 %	26% - 27%		21 %	14 %
30 - 40 km/h	57 %	57% - 58%		57 %	54 %
40 - 50 km/h	14 %	14% - 15%		20 %	27 %
50 - 60 km/h	1,7 %	1,6% - 1,8%		2,4 %	5,3 %
schneller als 60	0,2 %	0,1% - 0,2%		0,3 %	0,7 %
	(18 Kfz)	(16 – 22 Kfz)		(31 Kfz)	(38 Kfz)
Höchste Geschwindigkeit	101 km/h	76 – 101 km/h		81 km/h	91 km/h
Durchschnitt / h Ri. gesamt	34,5 km/h	34,3 – 34,7 km/h		35,7 km/h	38,0 km/h
Durchschnitt / h Ri. Norden	35,4 km/h	35,3 – 35,7 km/h		36,6 km/h	39,0 km/h
Durchschnitt / h Ri. Süden	33,3 km/h	33,1 – 33,4 km/h		34,4 km/h	37,1 km/h

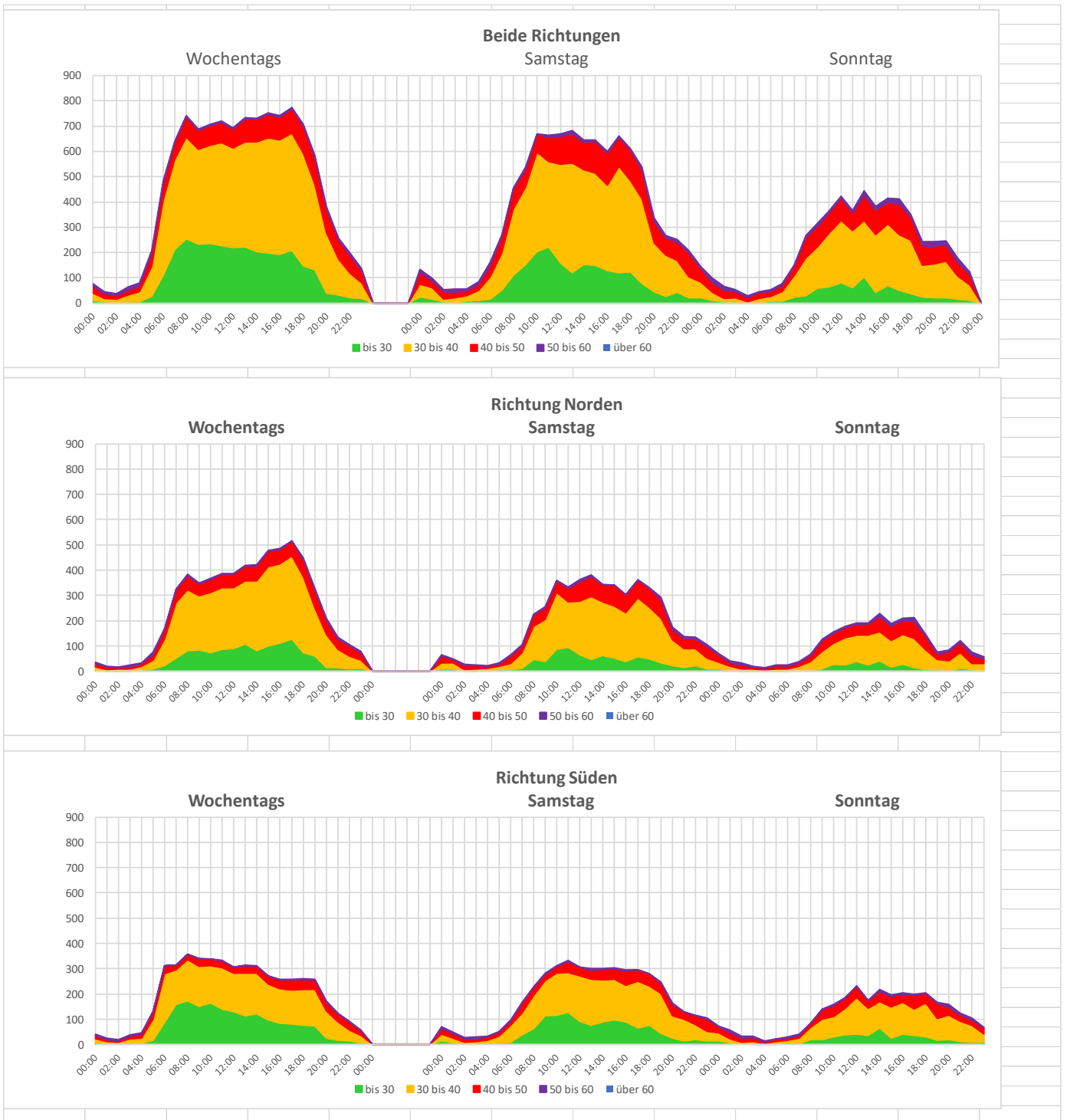
Messung Passauerstraße in Höhe Hasenthalweg 30.06. – 06.07.2021

Anzahl Kfz, Werktage 30.06.-02.07. und 06.07 und Mittelwert im Vergleich



Messung Passauerstraße in Höhe Hasenthalweg 30.06. – 06.07.2021

Geschwindigkeiten



Messung Passauerstraße in Höhe Hasenthalweg 30.06. – 06.07.2021

Geschwindigkeiten

