

Bürgerversammlung des 19. Stadtbezirkes am 19. 3. 19**Betreff** (Wiederholung von Seite 1 – bitte nur 1 Thema pro Wortmeldebogen):Wahlverfahrensweise im Offenversammler**Antrag** (Bitte formulieren Sie so, dass mit "ich stimme zu" oder "ich stimme nicht zu" abgestimmt werden kann) **oder Anfrage:**siehe Anlage - Beiblatt

Raum für Vermerke des Direktoriums - bitte nicht beschriften -

 ohne Gegenstimme angenommen mit Mehrheit angenommen ohne Gegenstimme abgelehnt mit Mehrheit abgelehntTextfeld für Kontaktdaten 

19.3.19

Antrag:

Erhalt der Frischluftschneise
im Dorfzonenumbau

Forstried vom Forsten-
rieder Park über den


Derbachhof zum Kreisel

Nenried über Lierl-Konstsdorf

Strosse wegen Gesundheits-
vorsorge der Bürger/innen.

Begründung:

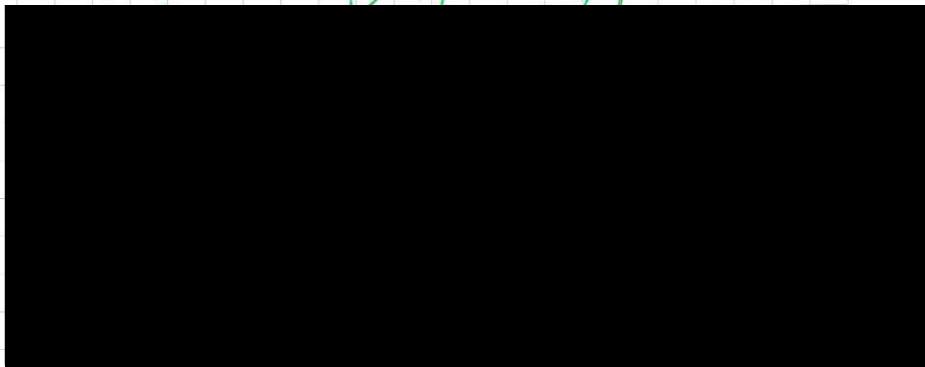
Stellungnahme von

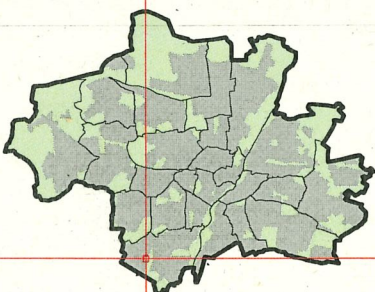
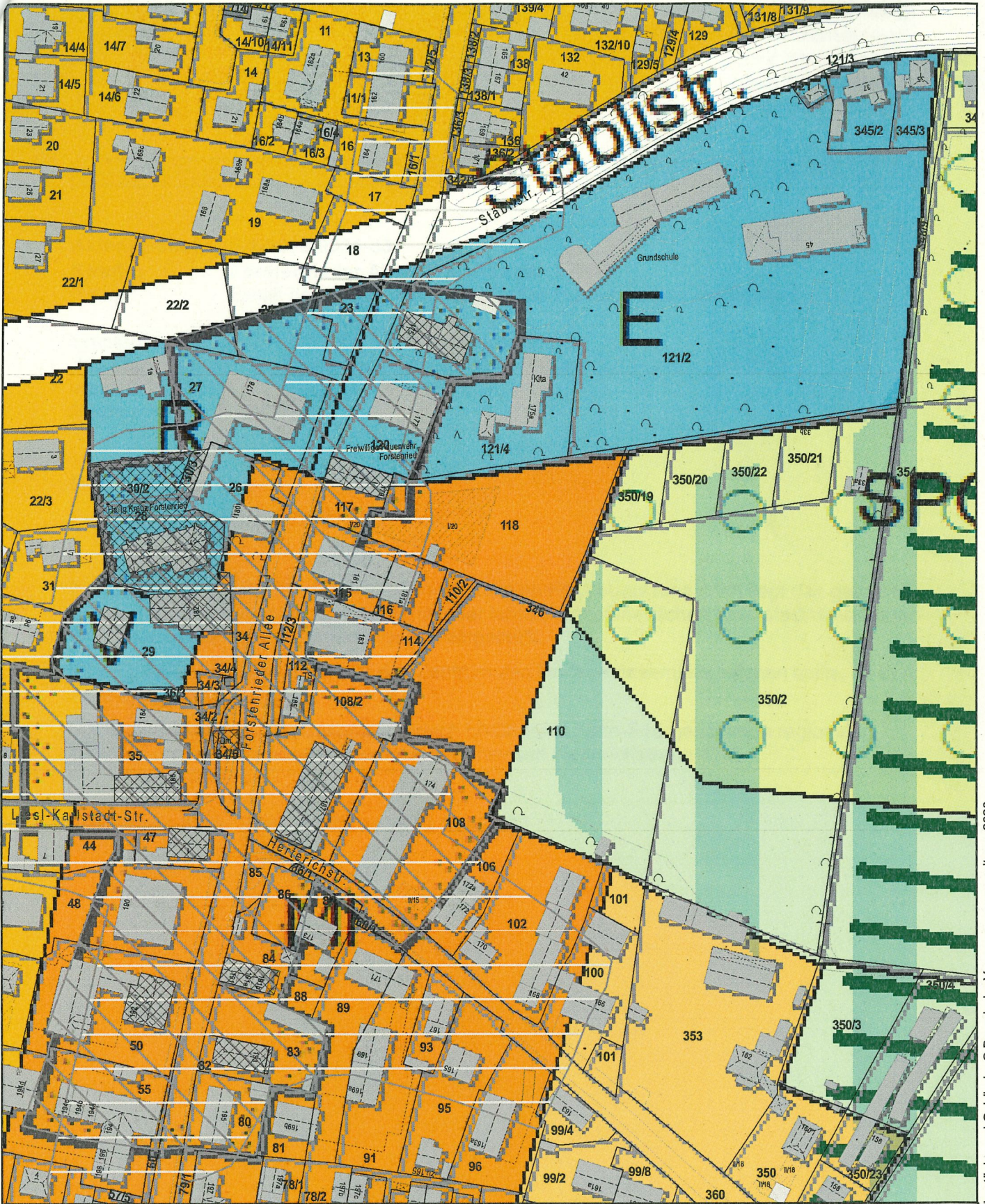
 Vorsitzender
Bund Naturschutz Bayern MdL

liegt der Stadt München vor



Initiative Derzeit
2000 Bürger/Bürgerinnen





Datenauszug

Erstellt für Maßstab 1:2.000
Zur Maßentnahme nur bedingt geeignet



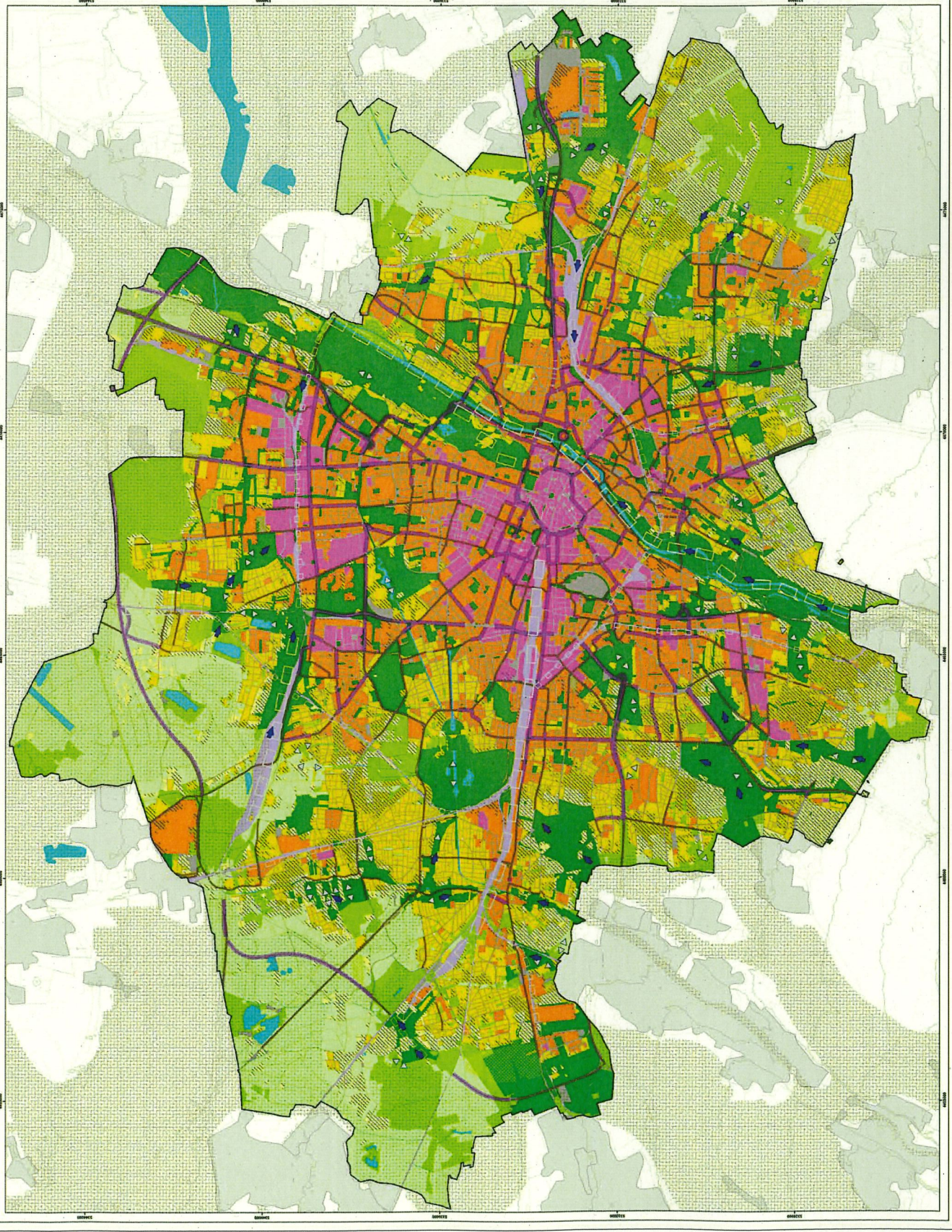
Landeshauptstadt München
Referat für Stadtplanung und Bauordnung

Ersteller
Erstellungsdatum 06.03.2020



Anlage 3

Anlage 8



Stadtlimaanalyse
Landeshauptstadt München
 Karte 11:
Bewertungskarte Stadtklima

Legende

Grün- und Freizeitchen
Bioklimatische Bedeutung
 Sehr hohe bioklimatische Bedeutung
 Hohe bioklimatische Bedeutung
 Mittlere bioklimatische Bedeutung

Siedlungsräume

Bioklimatische Situation in den Siedlungsräumen
 Sehr günstige bioklimatische Situation
 Günstige bioklimatische Situation
 Mittlere bioklimatische Situation
 Weniger günstige bioklimatische Situation
 Ungünstige bioklimatische Situation
 Sehr ungünstige bioklimatische Situation

Wirkungsbereich der lokal entstehenden Strömungssysteme innerhalb der Bebauung
 Verkehrsbedingte Luftbelastung der Siedlungsraum²
 entlung von Hauptverkehrsstraßen

Hoch
Mittel
Niedrig

Luftaustausch

Kaltluftleitbahn
 Mesoklimatisches Kaltluftstomungsfeld⁴

Hoch
Mittel
Niedrig

Flächen mit Luftaustauschpotenzial

Wirkung übergeordneter Ventilationsbahnen
 Lokale Wirkung

Hoch
Mittel
Niedrig

Sonstiges

Regionale Grünzüge
 Stadtentwicklungsgebiet mit absehbarer Bebauung
 Siedlungsfläche der Nachbargemeinden
 Gewässer
 Gleisfläche
 Straßen- und Kiesfläche
 Höhenlinie (10 m-Abstand)
 Stadtgebiet München

1. Die Analyse der bioklimatischen Situation in München ist auf die bioklimatische Situation der Stadt München beschränkt. Die Analyse der bioklimatischen Situation in den Siedlungsräumen der Stadt München ist auf die bioklimatische Situation der Stadt München beschränkt.
 2. Die Analyse der bioklimatischen Situation in den Siedlungsräumen der Stadt München ist auf die bioklimatische Situation der Stadt München beschränkt.
 3. Die Analyse der bioklimatischen Situation in den Siedlungsräumen der Stadt München ist auf die bioklimatische Situation der Stadt München beschränkt.
 4. Auf Grundlage der Luftaustauschpotenzialanalyse (LAP) sind die Flächen mit Luftaustauschpotenzial (LAP) ermittelt worden. Die Flächen mit Luftaustauschpotenzial (LAP) sind in der Karte dargestellt.

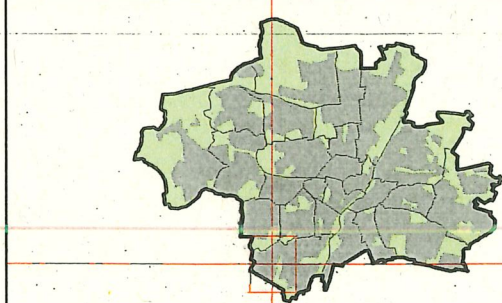
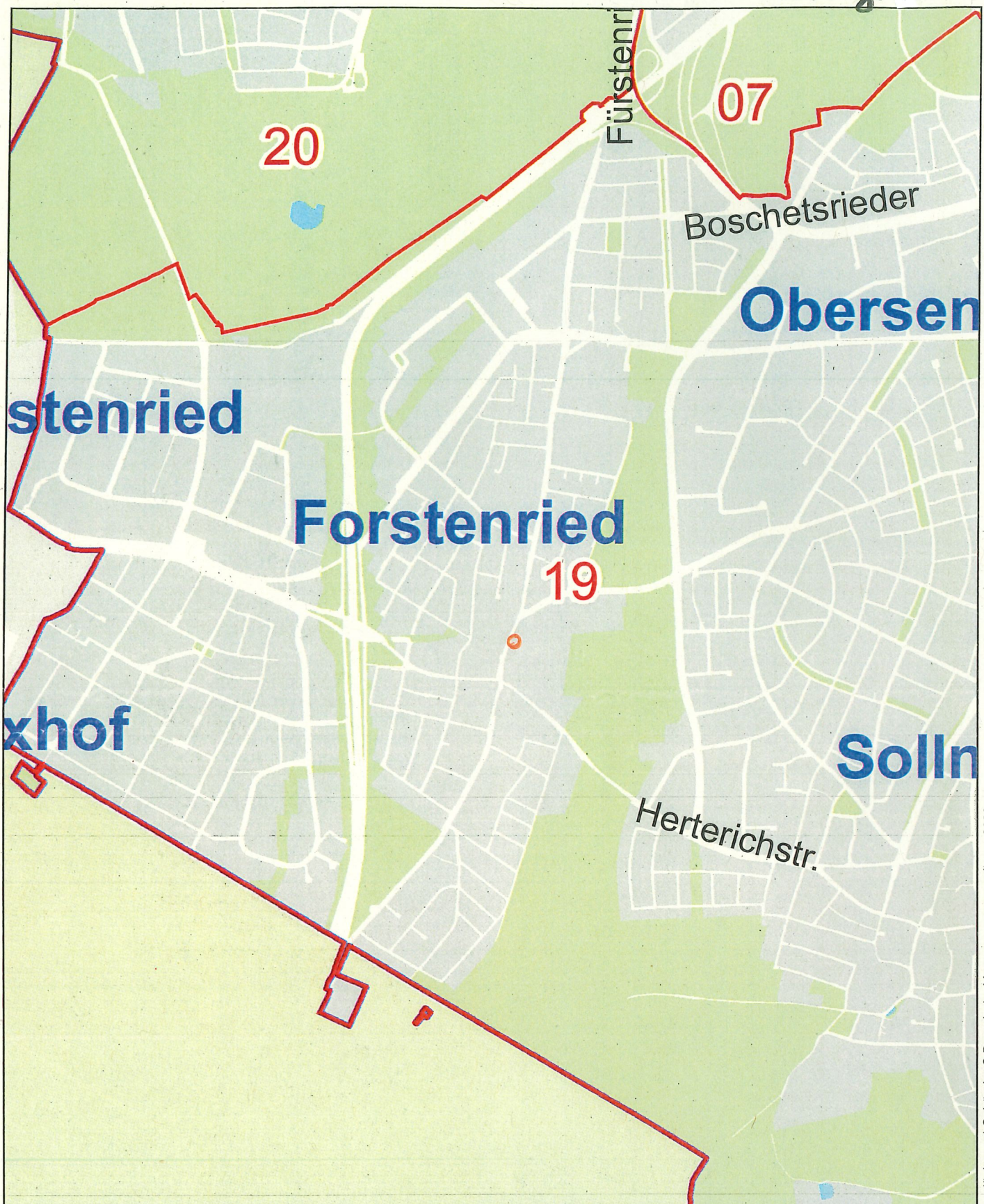


Auftraggeber:
 Landeshauptstadt München
 Referat für Stadtentwicklung
 Am Markt 28a
 80335 München

Autoren:
 Göttsche-Partner AG
 Göttsche-Partner AG
 Tel. (0511) 330 72 00
 Fax (0511) 330 72 01
 Internet: www.gottsche.de

München, April 2014

Anlage 4



Datenauszug

Erstellt für Maßstab 1:18.228
Zur Maßentnahme nur bedingt geeignet


 Landeshauptstadt München
Referat für Stadtplanung und Bauordnung

Ersteller
Erstellungsdatum

