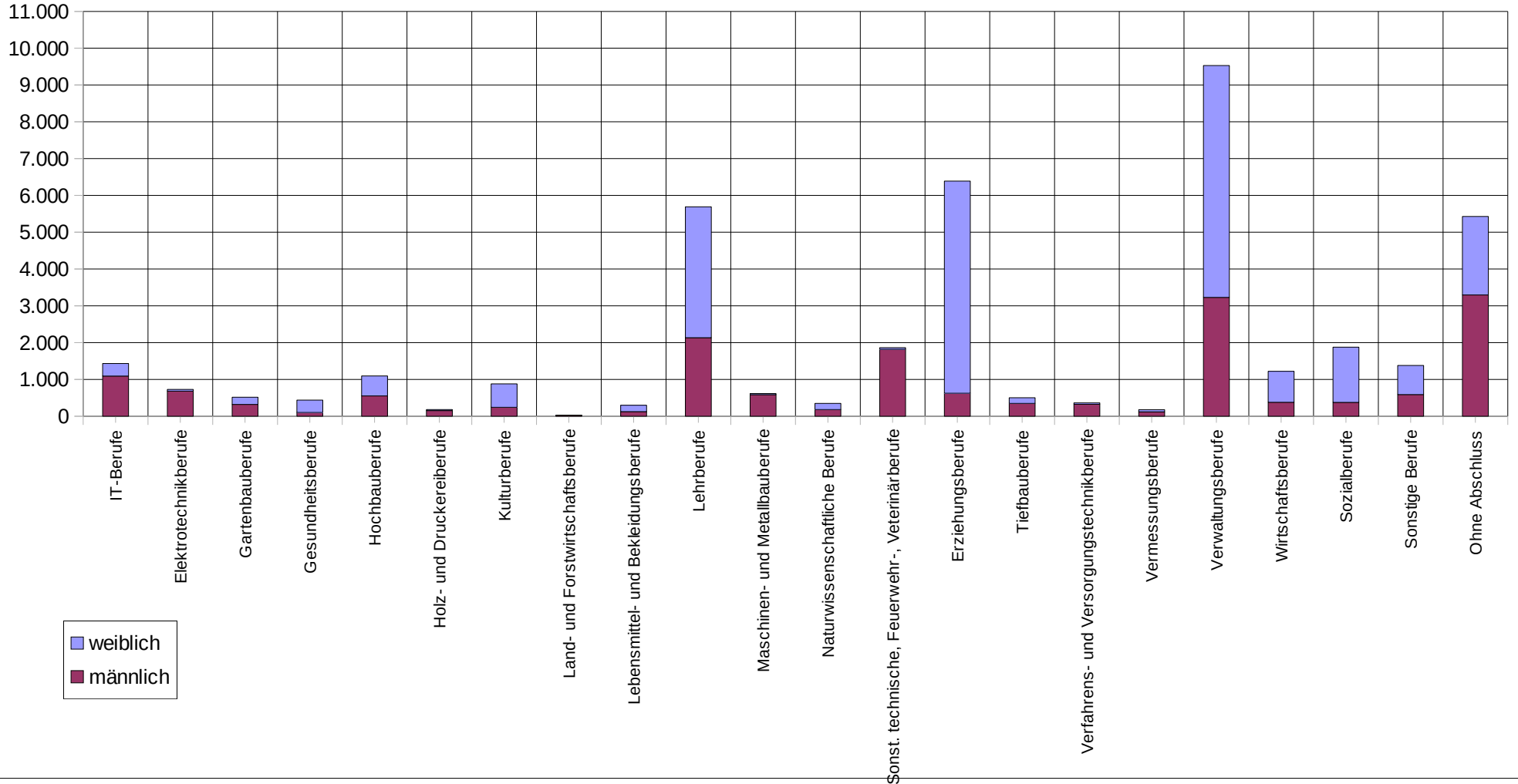
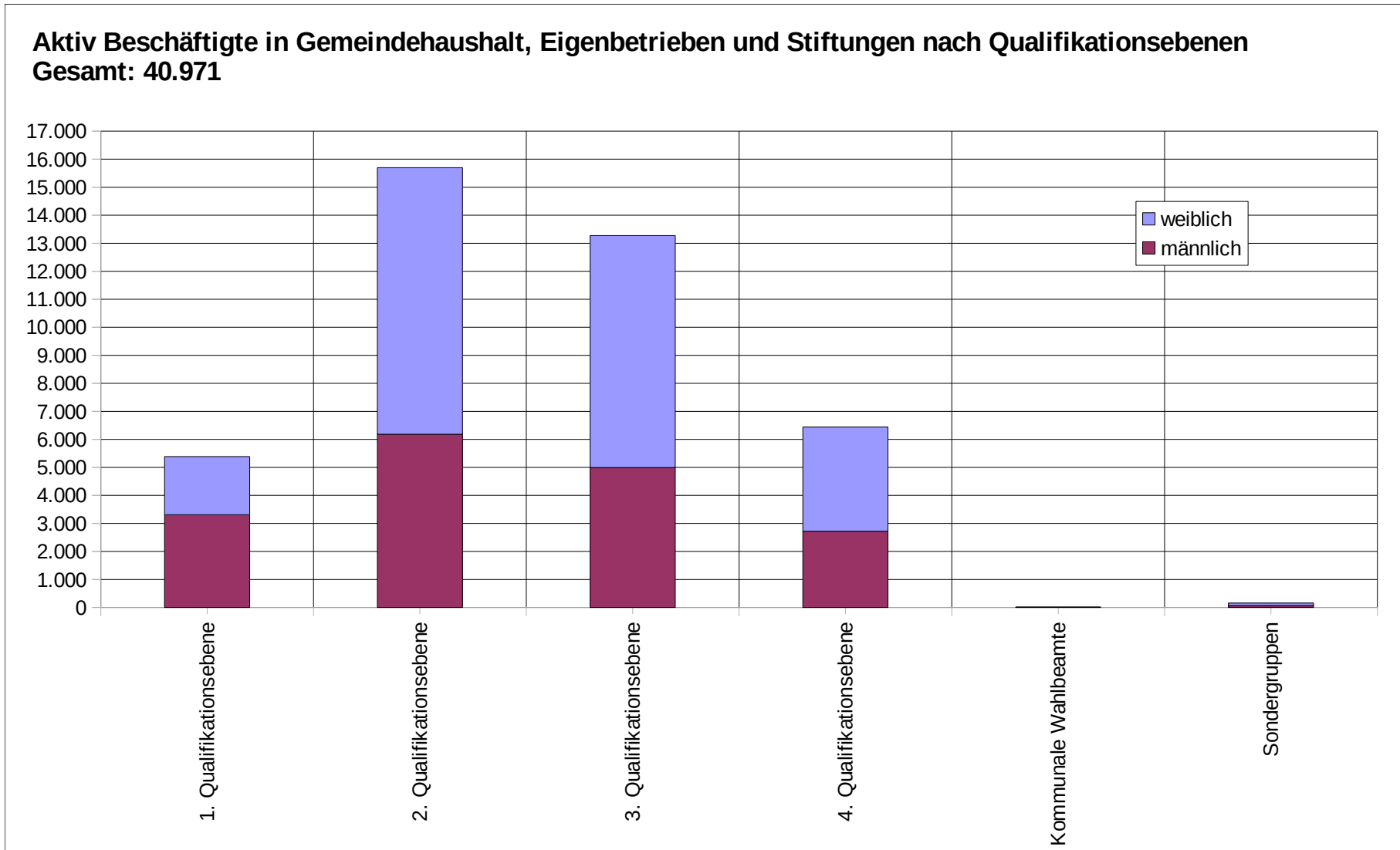


Aktiv Beschäftigte in Gemeindehaushalt, Eigenbetrieben und Stiftungen nach Berufsgruppen
Gesamt: 40.971





Aktiv Beschäftigte in Gemeindehaushalt, Eigenbetrieben und Stiftungen

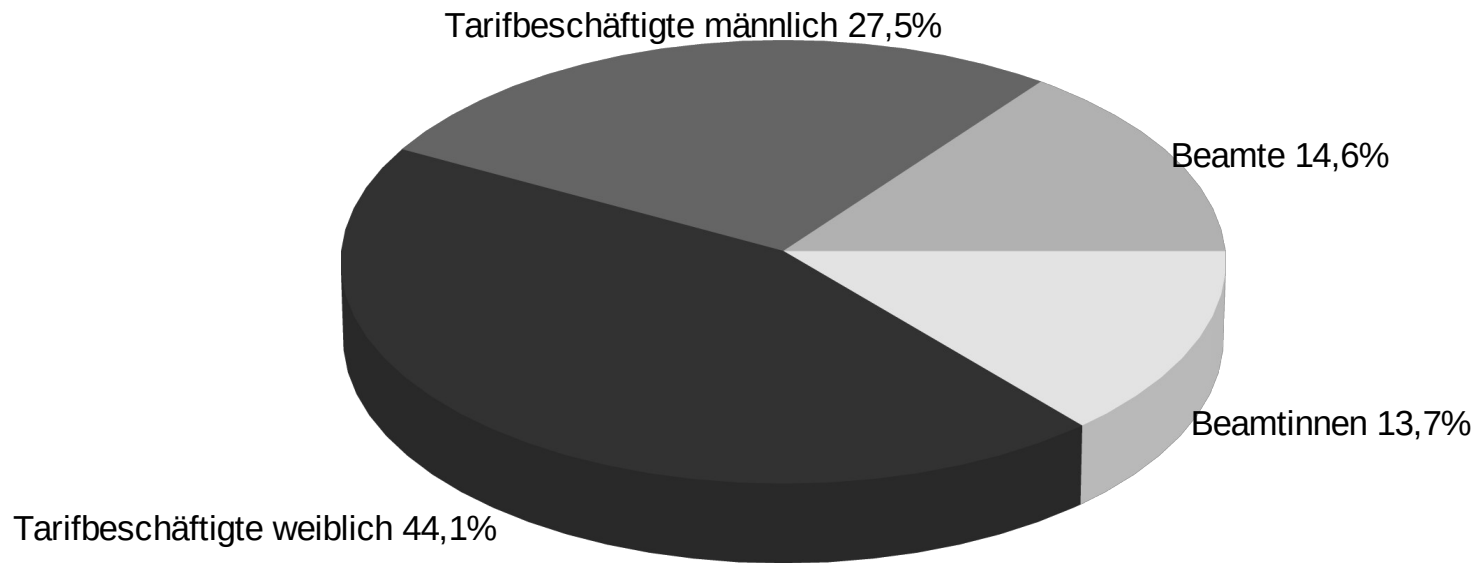
Gesamt: 40.971

davon männlich: 17.288 (42,2 %)

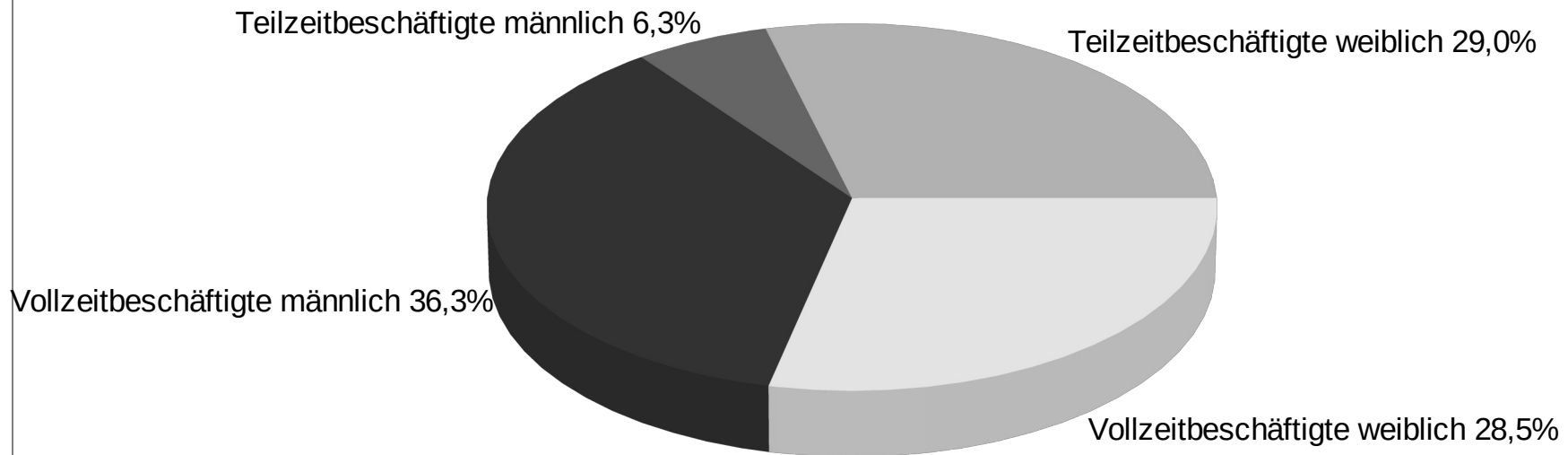
davon weiblich: 23.683 (57,8 %)

davon Beamt*innen: 11.625 (28,4 %)

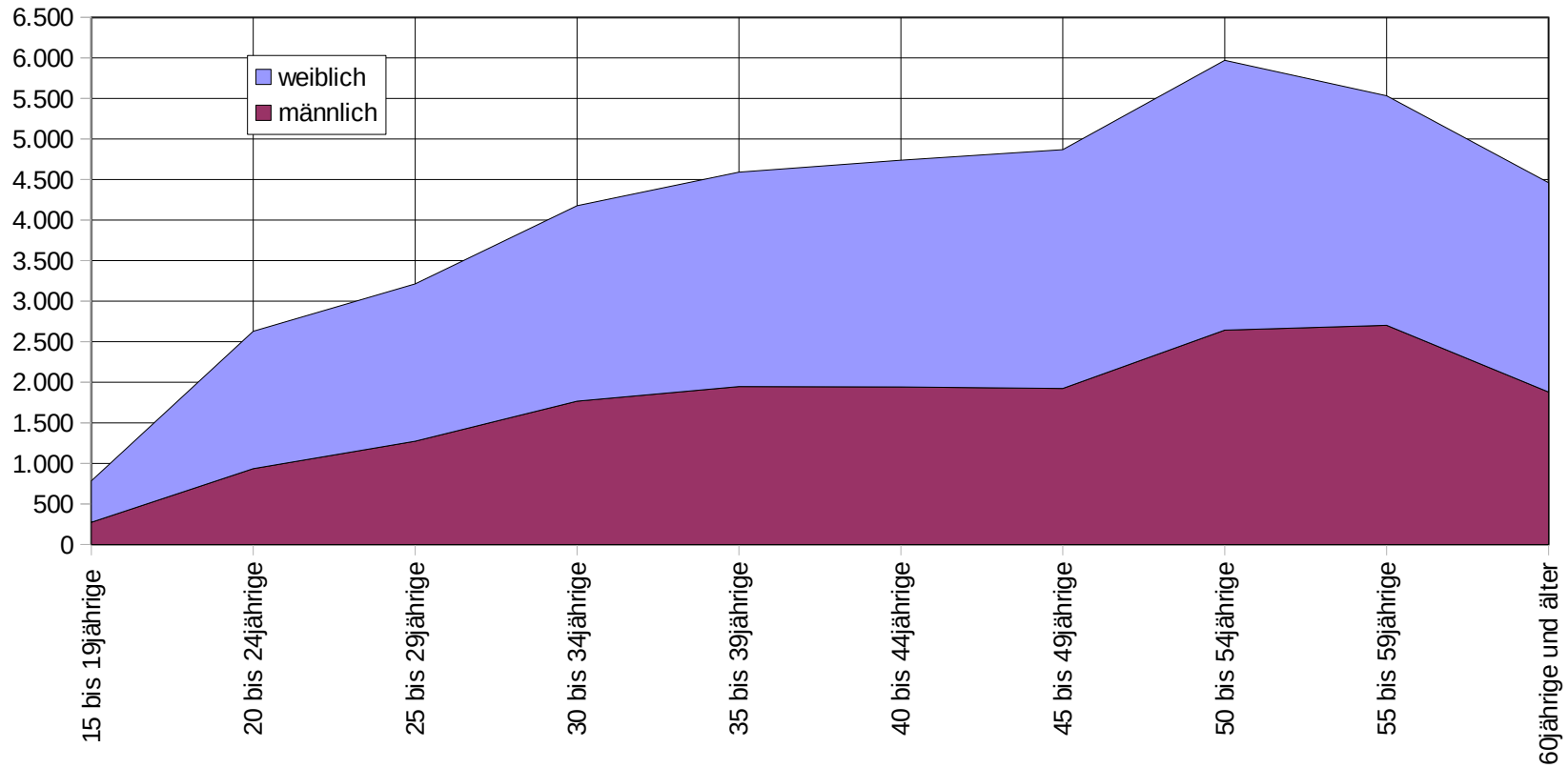
davon Tarifbeschäftigte: 29.346 (71,6 %)

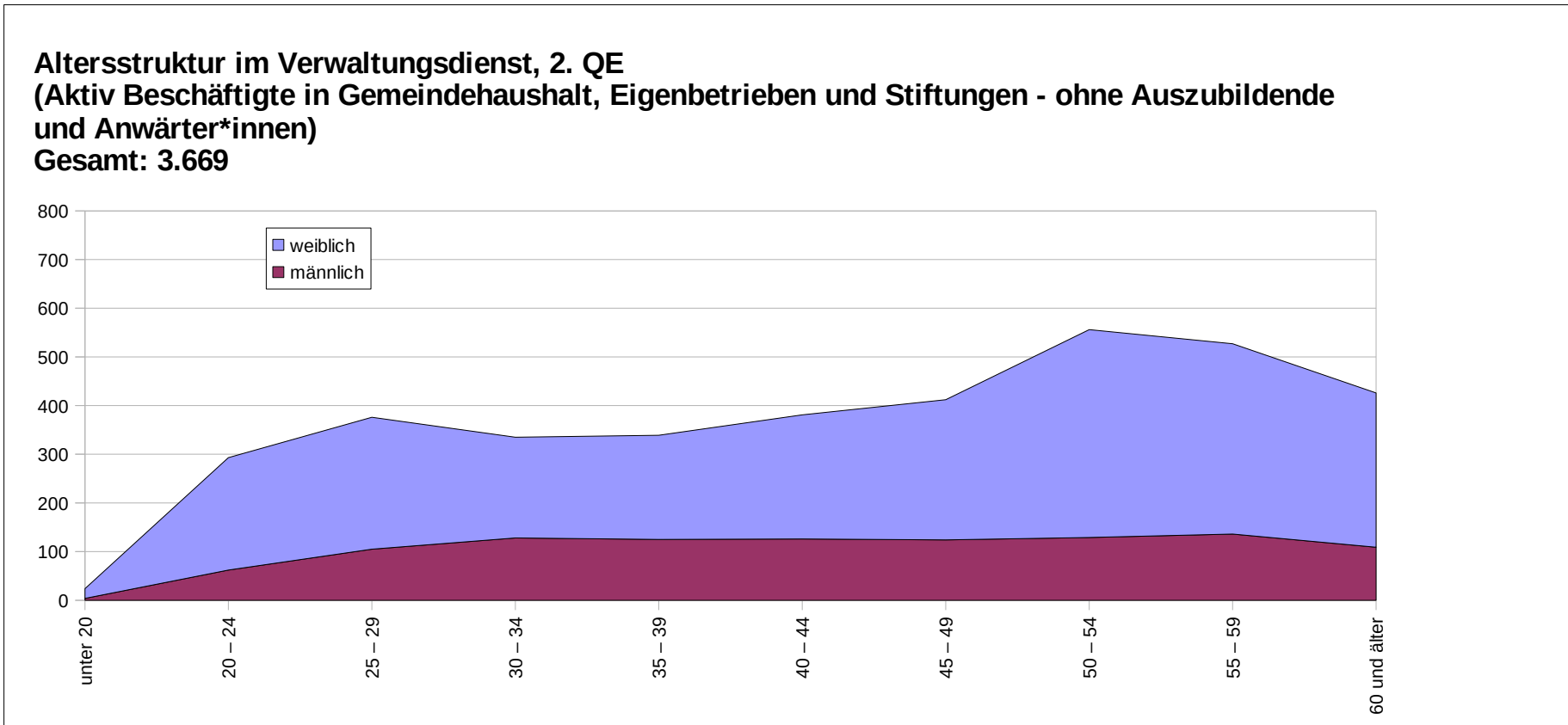


**Kernbeschäftigte (ohne Beschäftigte in Ausbildungsverhältnissen und sonstige budgetrelevante Beschäftigte)
in Gemeindehaushalt, Eigenbetrieben und Stiftungen**
Gesamt: 38.390
davon in Teilzeit: 13.531 (35,3 %)

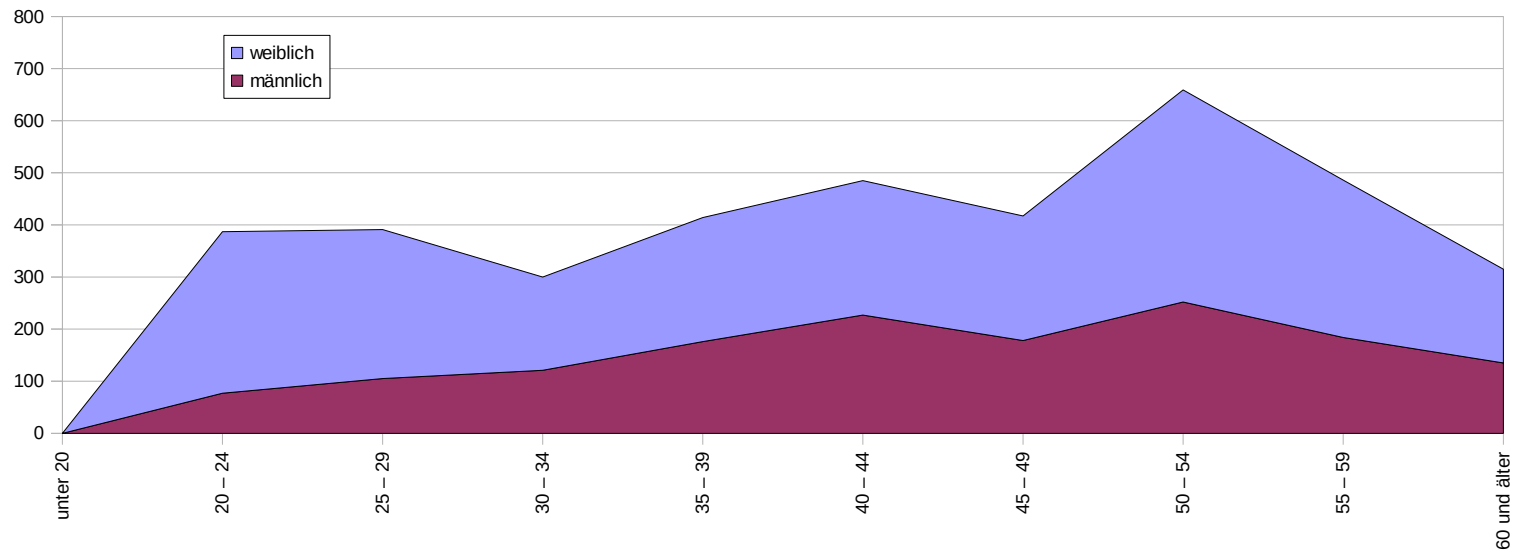


Aktiv Beschäftigte in Gemeindehaushalt, Eigenbetrieben und Stiftungen nach Alter Gesamt: 40.971

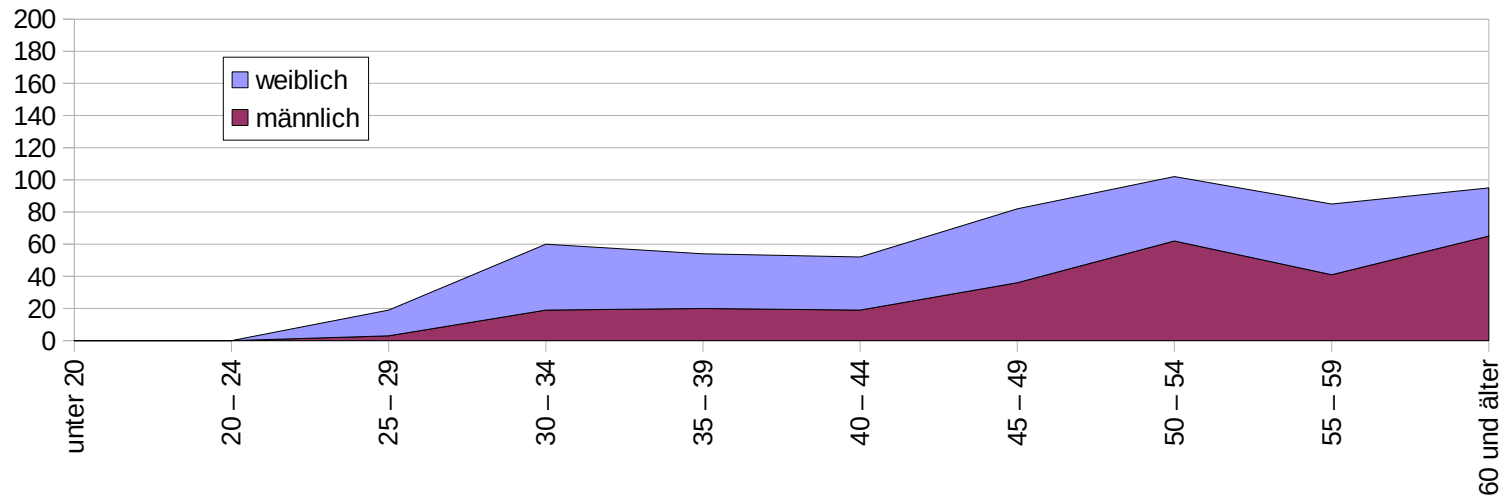




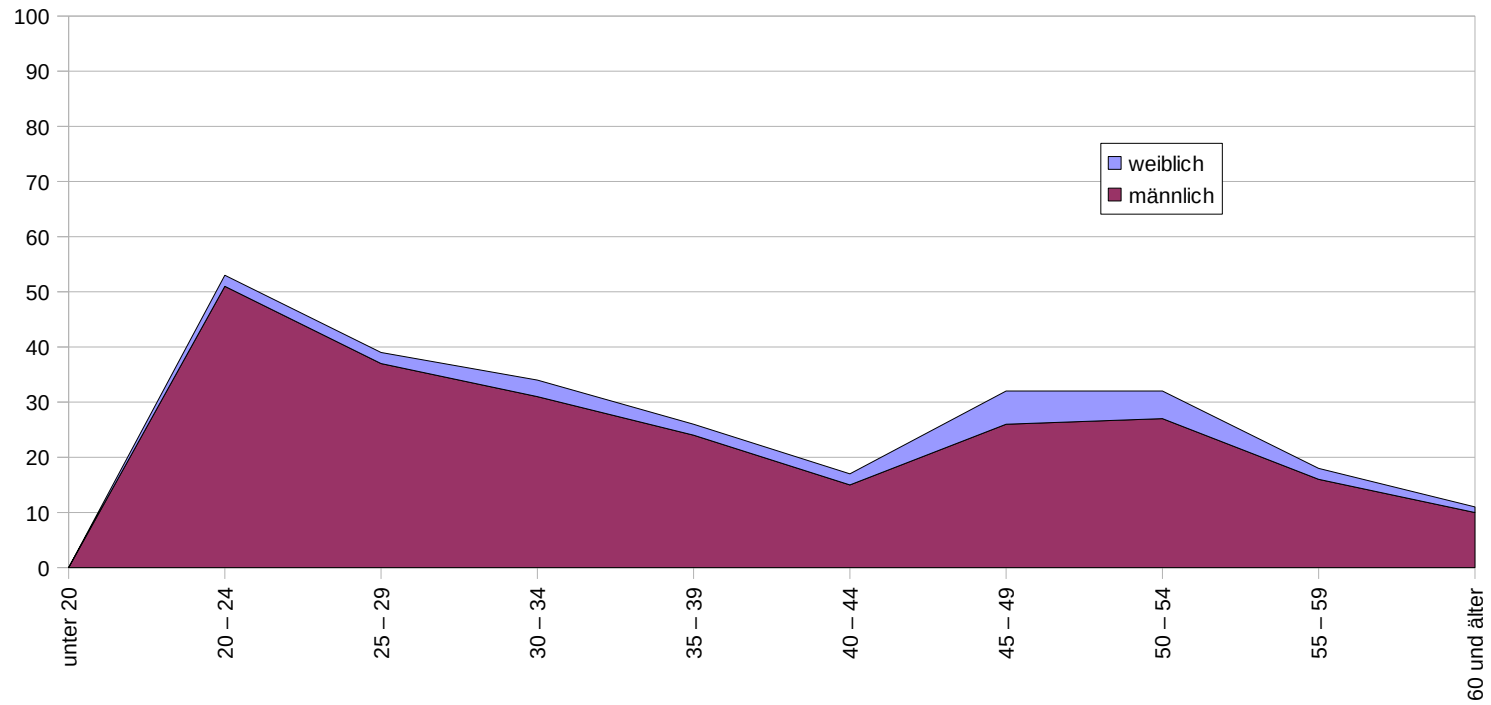
**Altersstruktur im Verwaltungsdienst, 3.QE
(Aktiv Beschäftigte in Gemeindehaushalt, Eigenbetrieben und Stiftungen - ohne Anwärter*innen)
Gesamt: 3.854**

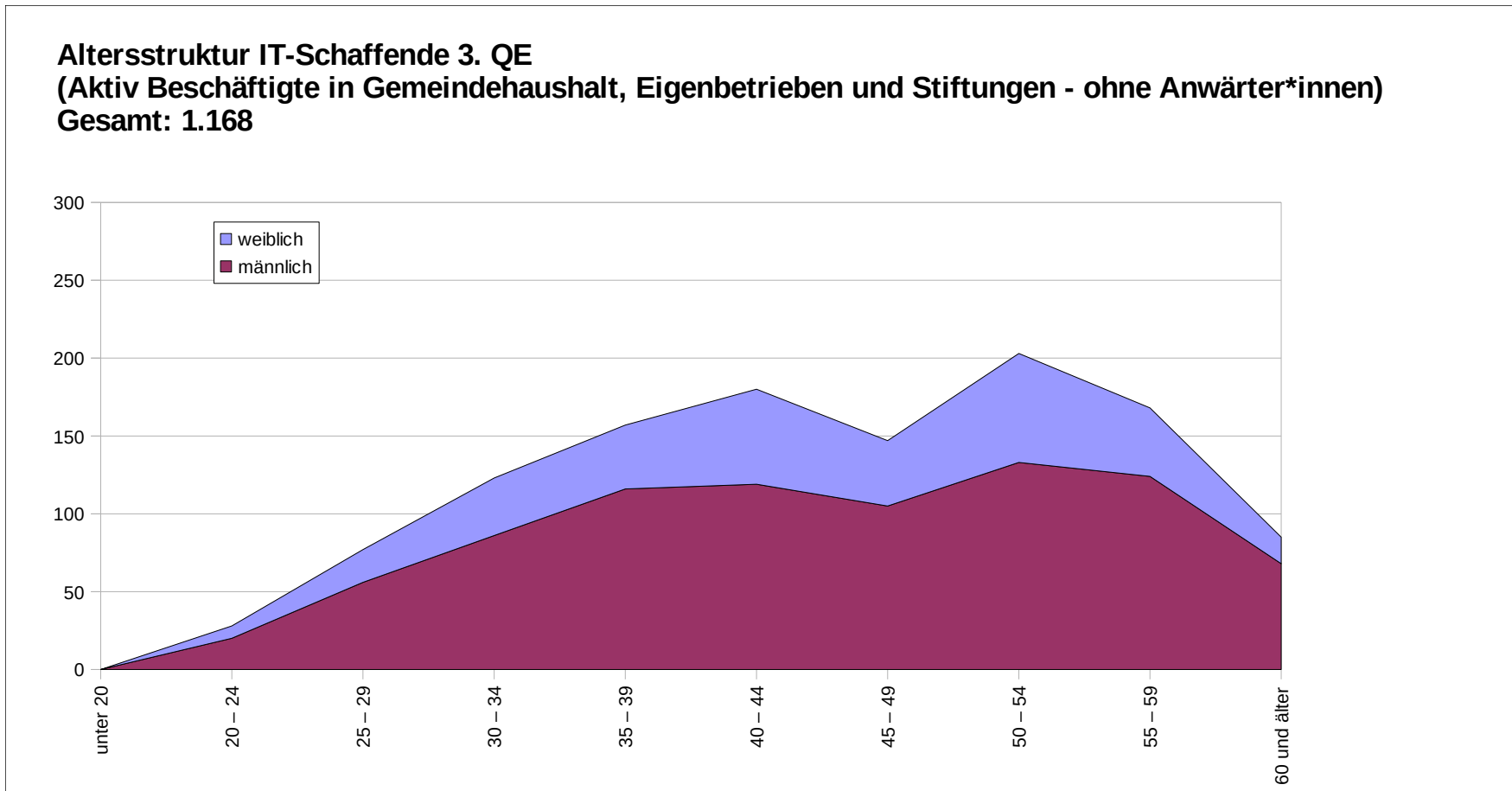


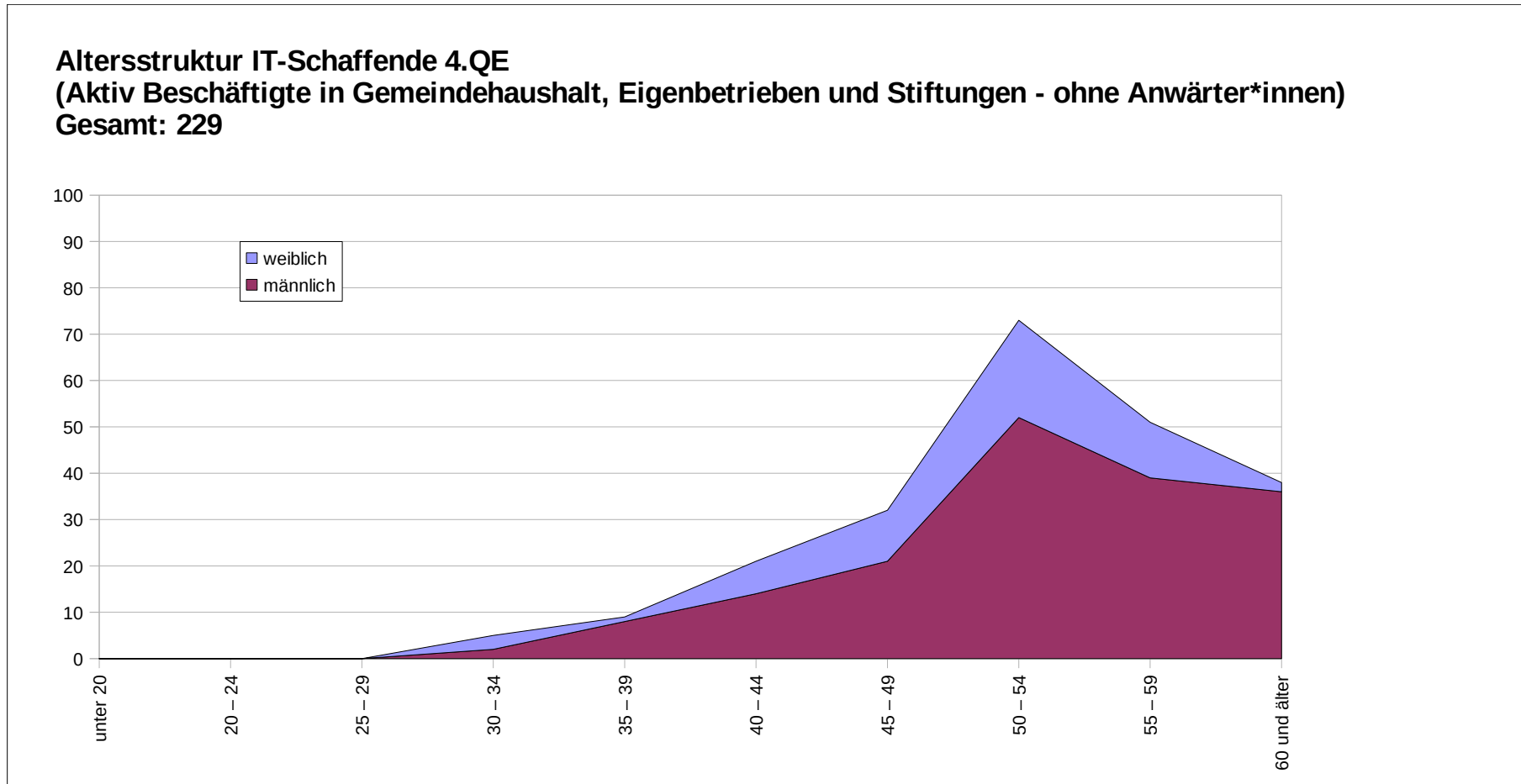
Altersstruktur im Verwaltungsdienst, 4. QE
(Aktiv Beschäftigte in Gemeindehaushalt, Eigenbetrieben und Stiftungen)
Gesamt: 549



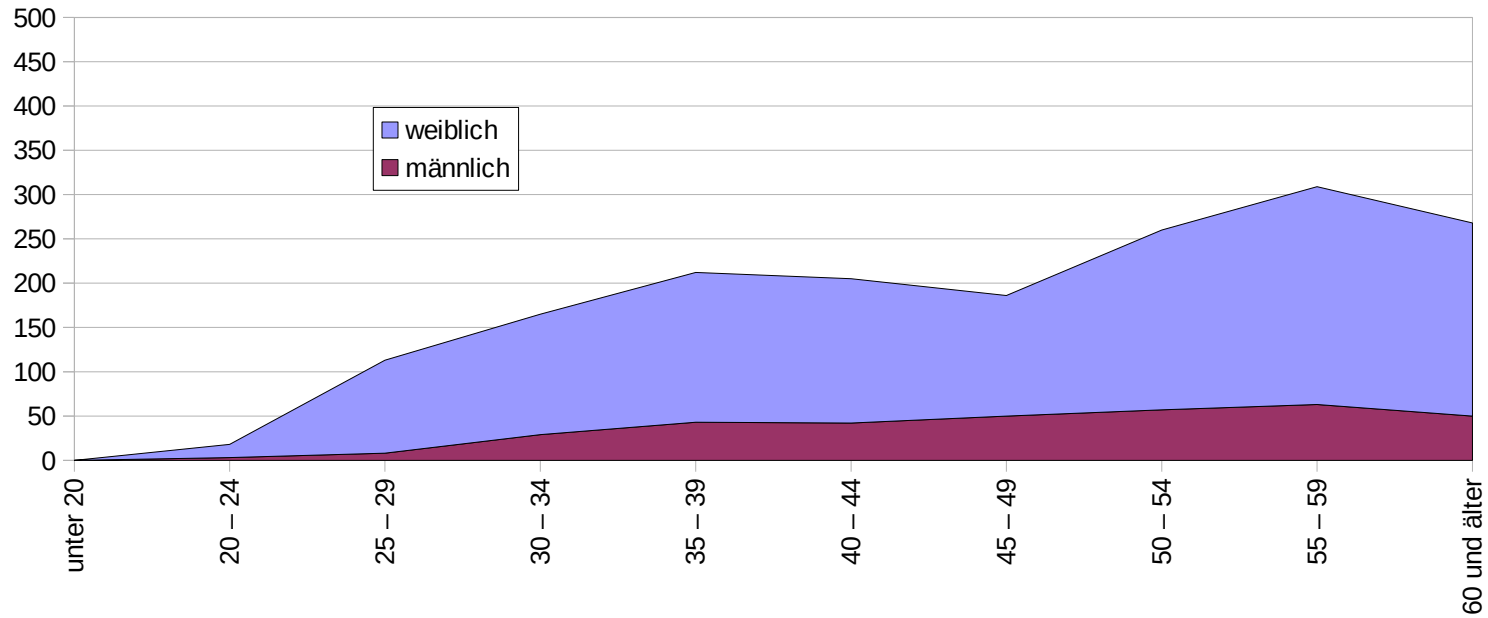
Altersstruktur IT-Schaffende 2. QE
(Aktiv Beschäftigte in Gemeindehaushalt, Eigenbetrieben und Stiftungen - ohne Anwärter*innen)
Gesamt: 262

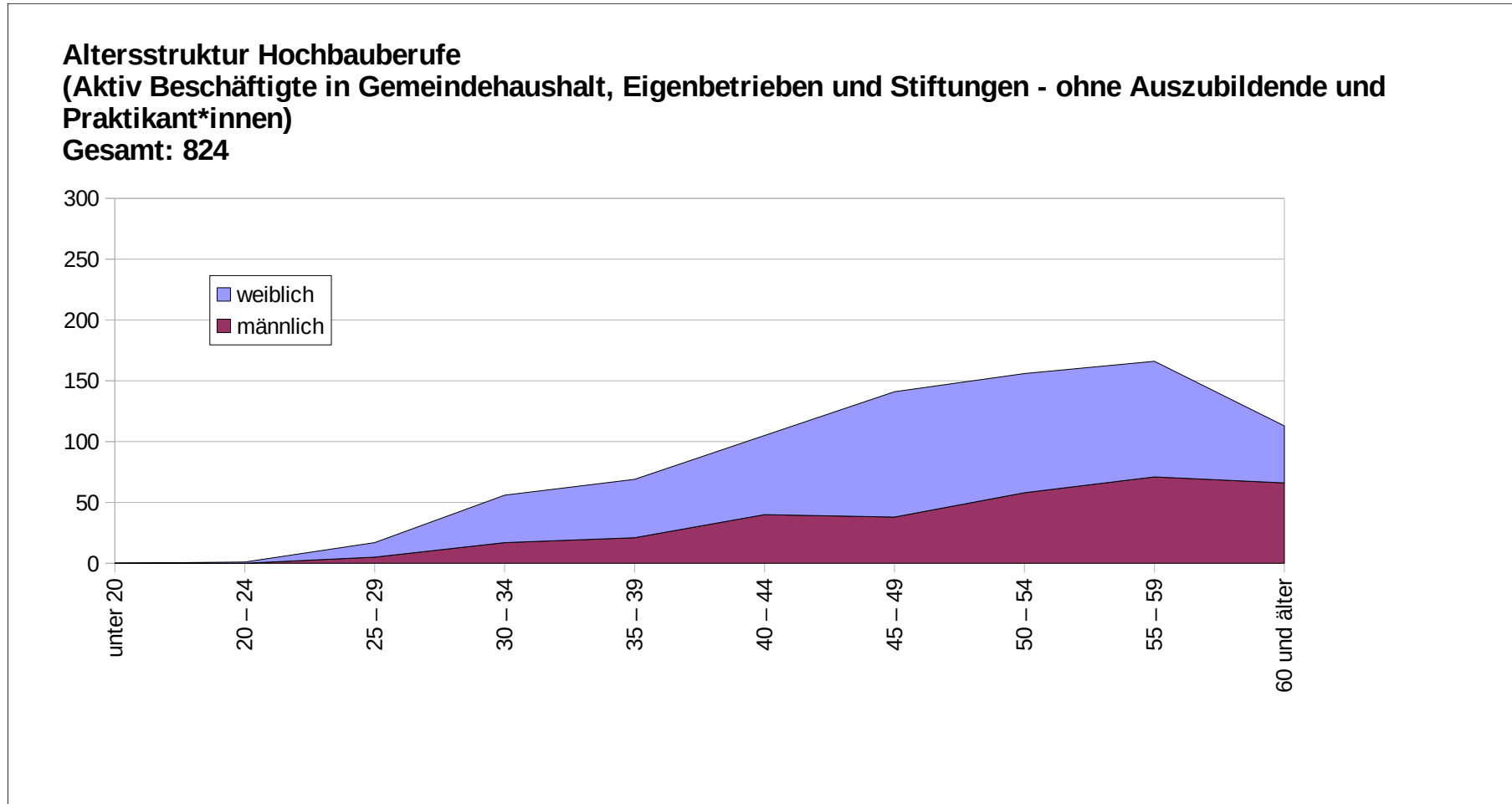


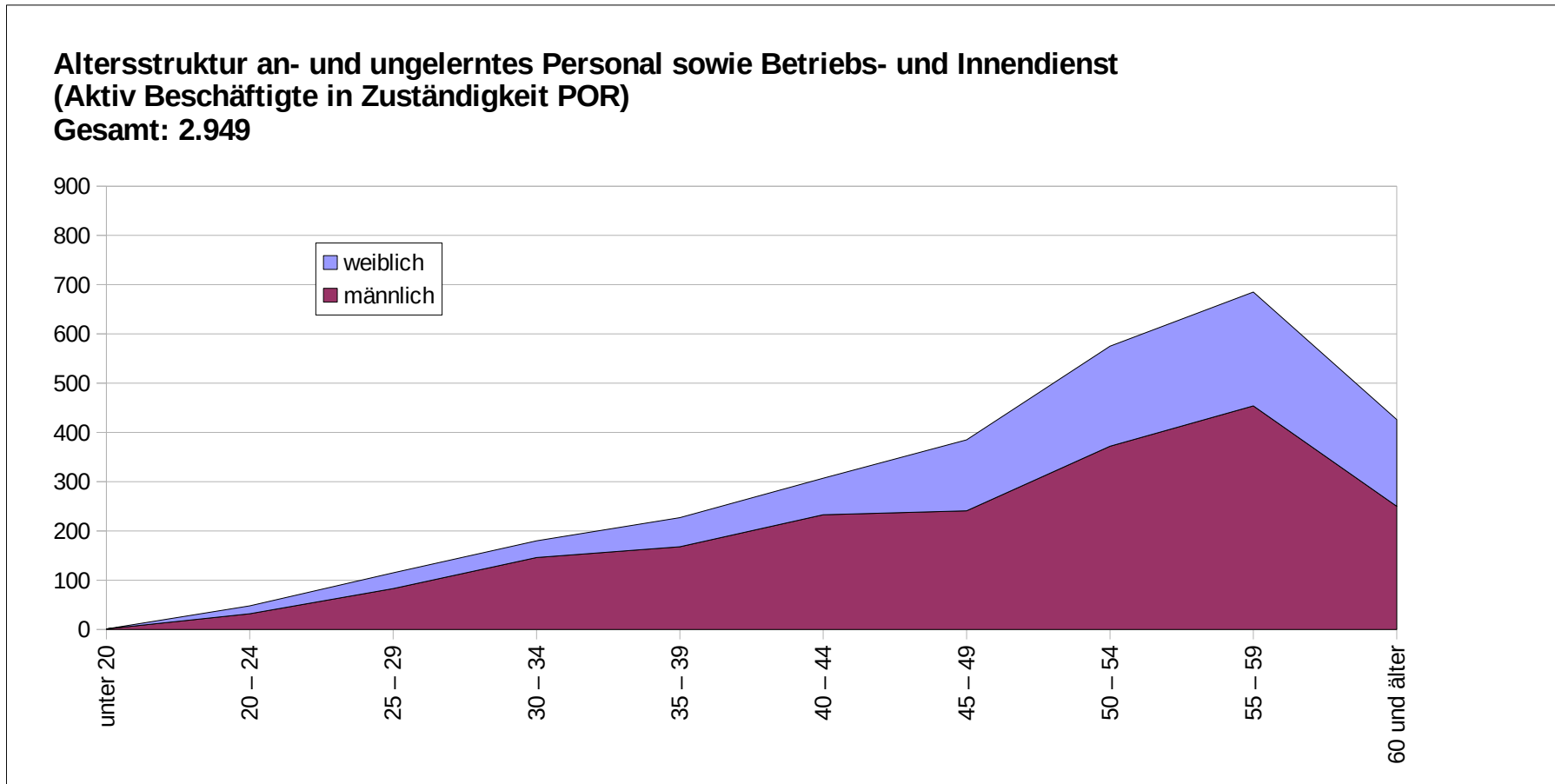




Altersstruktur Sozialpädagog*innen
(Aktiv Beschäftigte in Gemeindehaushalt, Eigenbetrieben und Stiftungen - ohne Praktikant*innen)
Gesamt: 1.736







**Altersstruktur Facharbeiter*innen
(Aktiv Beschäftigte in Gemeindehaushalt, Eigenbetrieben und Stiftungen - ohne Auszubildende)
Gesamt: 779**

