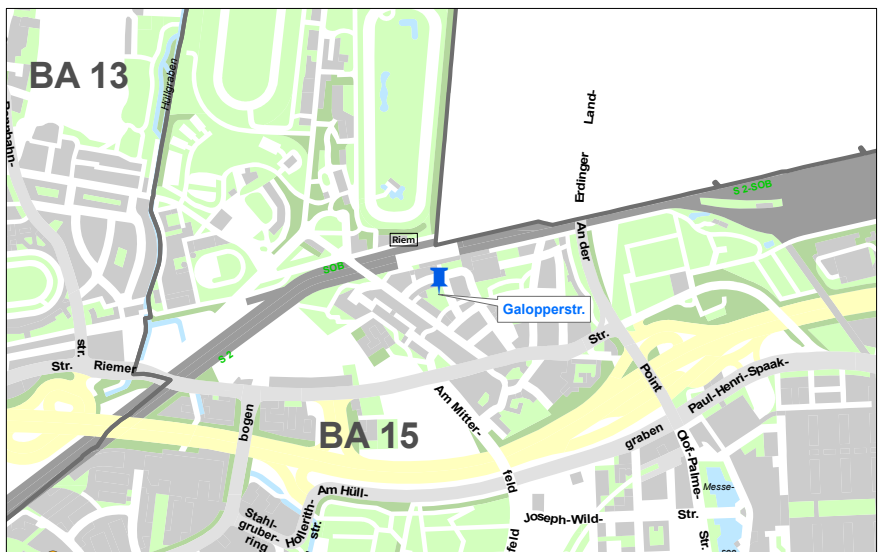
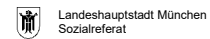


### Objektstammdaten

<b>Straße/Hausnummer</b>	Galopperstraße	<b>Programmart</b>	UFW PROGRAMM
<b>Flurstücksnummer(n)</b>	1593/3	<b>Zielgruppe</b>	Wohnungslose
<b>Gemarkung</b>	Trudering	<b>Kapazität [BPL]</b>	ca. 80
<b>Stadtbezirk</b>	15. Trudering-Riem	<b>Nutzungsdauer</b>	mind. 5 Jahre
		<b>Führende OE</b>	S-III-WP/S3

### LAGEPLAN



- Legende**
- Zielgruppe**
    - Flüchtlinge / Asylbewerber
    - uF / Resettlement
    - Wohnungslose / Anerkannte Flüchtlinge
  - Planungsstatus**
    - in Betrieb
    - ⊙ in Realisierung
    - ⚠ Notfallreserve Leichtbauhalle
    - schließend bis Ende 2020
  - Bettplätze**
    - 48-199
    - 200-399
    - ab 400
  - Grenze**
    - ▭ Stadtbezirk
    - 📌 in Vorbereitung



Stand: Oktober 2020  
 Kartenerstellung:  
 Sozialreferat S-III-L/UFW  
 Geodaten-Grundlagen:  
 © Landeshauptstadt München  
 Kommunalreferat - Vermessungsamt, 2019

### BEWERTUNG

Es handelt sich um ein unbebautes, unerschlossenes städtisches Grundstück, das das Sozialreferat zur Versorgung wohnungsloser Haushalte nutzen möchte. Kurzfristig soll im Rahmen der Erfüllung bestehender Verträge zusammen mit einem privaten Investor ein Beherbergungsbetrieb in Container-Bauweise für die Dauer von 5 Jahren realisiert werden. Insgesamt steht das Grundstück dem Sozialreferat 15 Jahre zur Verfügung. Im Anschluss ist eine Nutzung durch das RBS vorgesehen.

### ERGEBNIS POLITISCHE ABSTIMMUNG

**UFW**

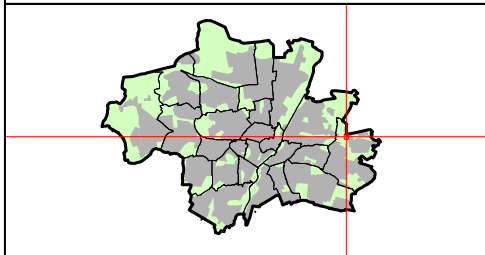
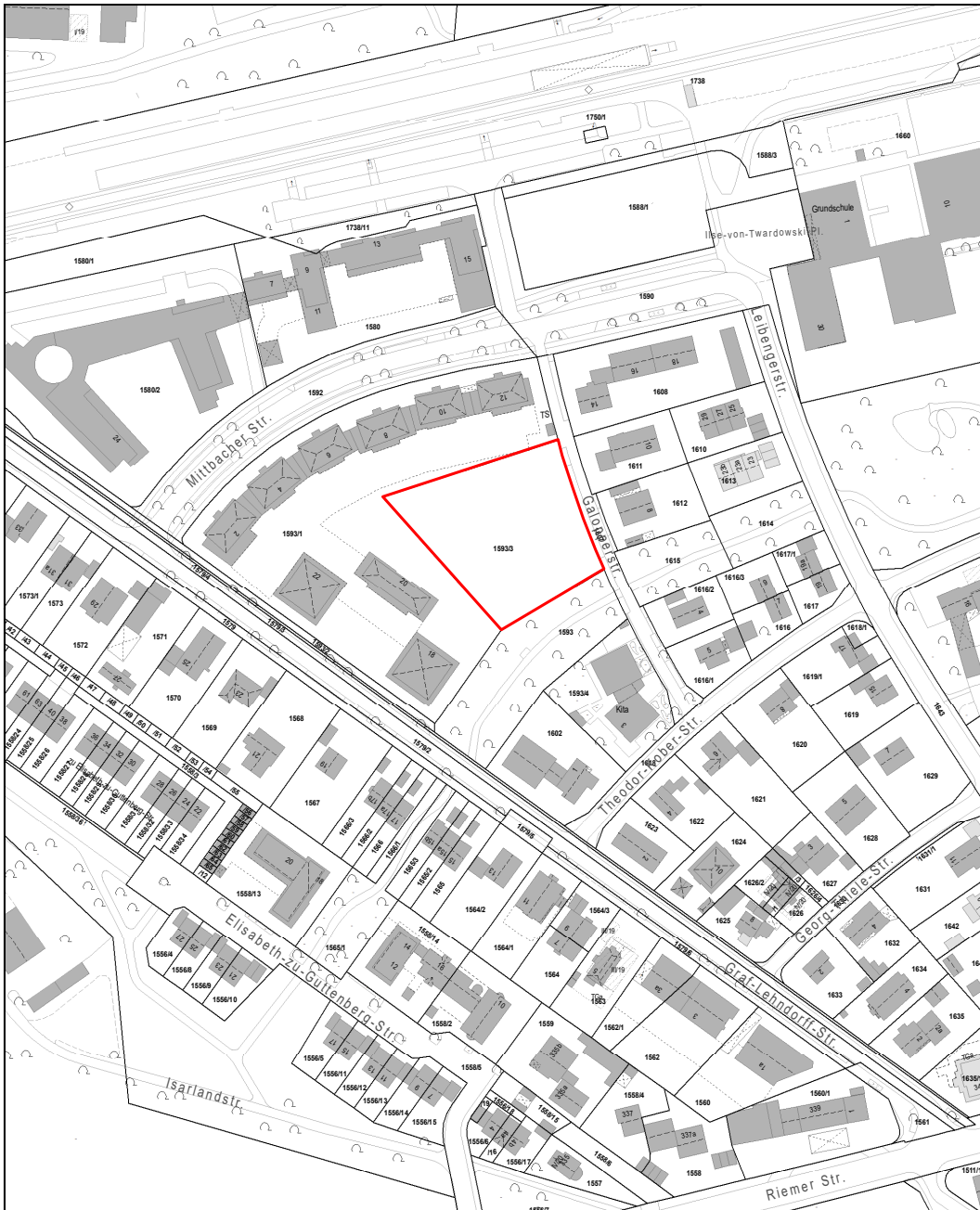
Stand 09.02.2021




**Objektblatt Galopperstraße (Flst. 1593/3, Gem. Trudering)**

**LUFTBILD**



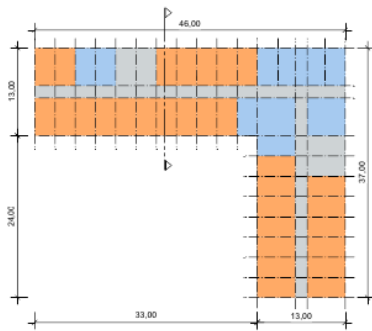
GEOINFO



<b>Datenauszug</b>	
Erstellt für Maßstab 1:2 000 Zur Maßentnahme nur bedingt geeignet	
 Landeshauptstadt München <b>Sozialreferat</b>	
Ersteller	
Erstellungsdatum	10.02.2021
	
	

© Landeshauptstadt München 2021, Flurstücke und Gebäude: © Bayerische Vermessungsverwaltung 2021

MACHBARKEITSSTUDIE



Grundriss 1.OG



Schnitt mit Teilansicht



Grundriss EG / Lageplan

BGF-Berechnung:

EG+1.OG  
 $910\text{m}^2 + 910\text{m}^2 = 1.820\text{m}^2$

Kapazität Bewohner:

ca. 89 Personen ohne Behinderten-Appartements  
ca. 80 Personen mit Behinderten-Appartements

-  Bedarfsflächen außen
-  Gemeinschaftsflächen
-  Wohnräume