



**FW/ÖDP-Liste des Bezirksausschusses 24
für den Stadtbezirk Feldmoching-Hasenberg**

**An den Vorsitzenden des
Bezirksausschusses 24
Herrn Dr. Rainer Großmann
BA-Geschäftsstelle Nord
Ehrenbreitsteiner Str. 28 a
80993 München**

München, 21.03.2021

Antrag zur BA-Sitzung am 13.04.2021

Antrag für die Sicherung eines Fußgängerüberwegs, z.B. in Form eines Zebrastreifens oder Ampelanlage auf der Schleißheimer Str. in Höhe Harpprechtstr. im Rahmen der Inklusion

Der Bezirksausschuss 24 möge beschließen:

1. Einrichtung eines gesicherten Fußgängerüberwegs, z.B. in Form eines Zebrastreifens oder Ampelanlage auf der Schleißheimer Str. in Höhe Harpprechtstr. zur Verbesserung der Sicherheit für Menschen mit Behinderung und Kindern.
2. Taktiles System auf dem Gehweg an der Schleißheimer Str. auf beiden Straßenseiten, jeweils auf Höhe des Überweges bis in die Harpprechtstr. und dem Fußgänger-Radweg in die Nordheide für Sehbehinderte
3. Sanierung und Befestigung des Weges über den Mittelstreifen und Sicherung mittels Pfosten zur Verhinderung der PKW-Nutzung dieses Bereiches

Begründung

An dieser Stelle befindet sich der einzige direkte Übergang von der Siedlung Hasenberg in die Nordheide und umgekehrt.

Der unbefestigte Weg über den Mittelstreifen der Schleißheimer Straße ist für Rollstuhlfahrer*innen kaum zu befahren, für Menschen mit Einschränkungen schwierig zu begehen. Der Übergang über die Schleißheimer Straße muss gesichert werden, da

1. Die Sichtbarkeit von Fußgängern durch die beidseits geparkten Autos in der Schleißheimer Straße sehr schlecht ist, und die Fußgänger/Rollstuhlfahrer weit in die Straße hineingehen/fahren müssen, um die Fahrzeuge auf der Schleißheimer Straße zu sehen.
2. Der unbefestigte Weg über den Mittelstreifen häufig zum Wenden von Fahrzeugen genutzt wird.
3. Für Blinde ist der Spaziergang in das Naherholungsgebiet Nordheide vom Hasenberg nicht zu erreichen, da eine Querung der Schleißheimer Straße zurzeit unmöglich ist.
4. Da auf der geraden Schleißheimer Straße häufig mit deutlich überhöhter Geschwindigkeit gefahren wird, wäre diese Maßnahme auch ein deutlicher Sicherheitsgewinn für alle Bürger, besonders Kindern, die gerne in der Nordheide spielen.

Daher sollte als Maßnahme ein Zebrastreifen zu der Verkehrsinsel oder eine Ampelanlage mit zusätzlichem taktilem System auf den Gehwegen Schleißheimer Str. auf beiden Straßenseiten, jeweils auf Höhe des Überweges bis in die Harpprechtstr. und dem Fußgänger-Radweg in die Nordheide für Sehbehinderte.

(siehe angehängte Abbildungen, rote Punkte sind Vorschläge für taktile Systeme)

Für mehr Sicherheit für die Bürger und mehr Barrierefreiheit bitten wir um ihre Zustimmung.

Initiative und Fraktionssprecher:

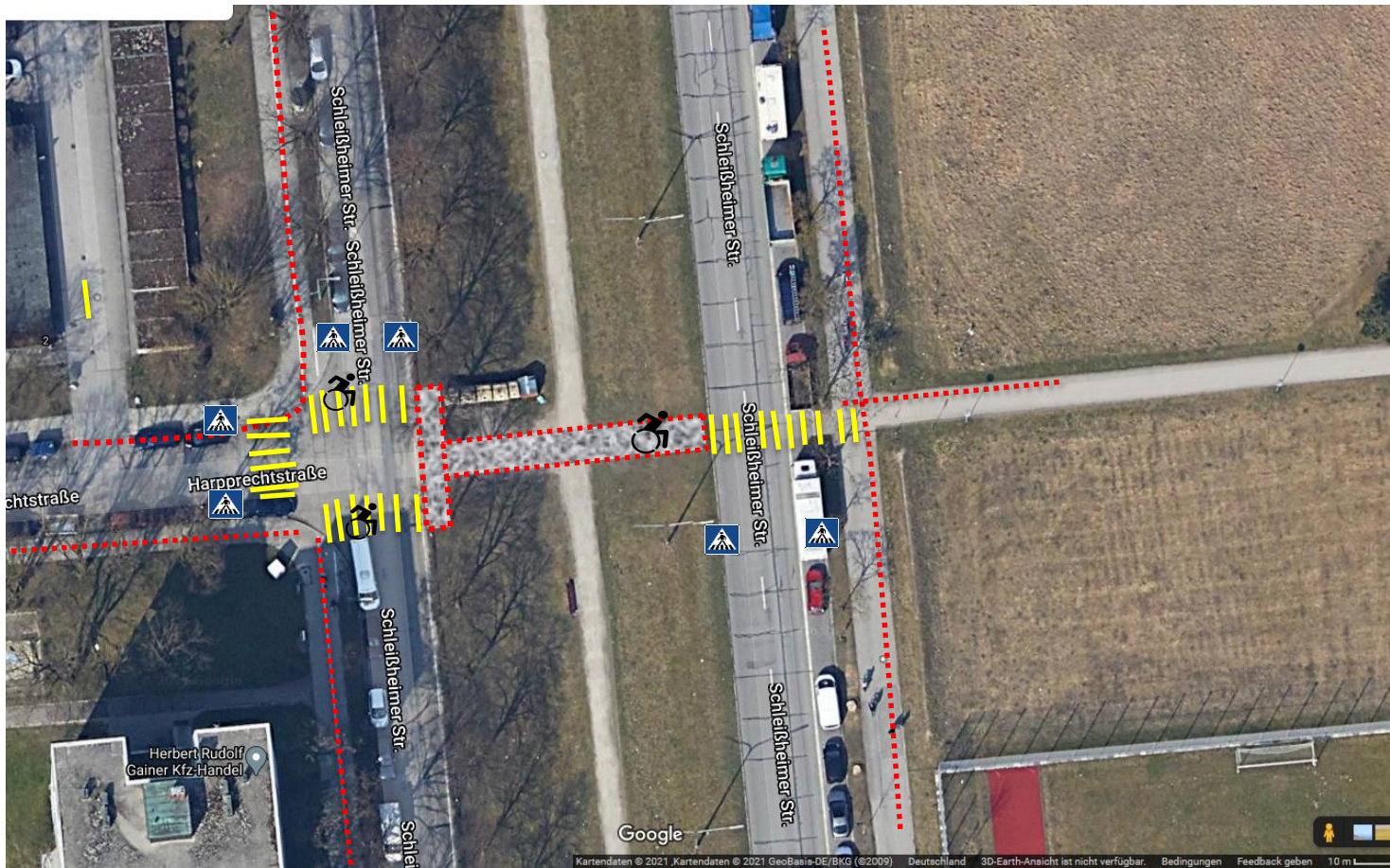
Silke Wallenhauer (ÖDP)

Silke.wallenhauer@oedp-muenchen.de

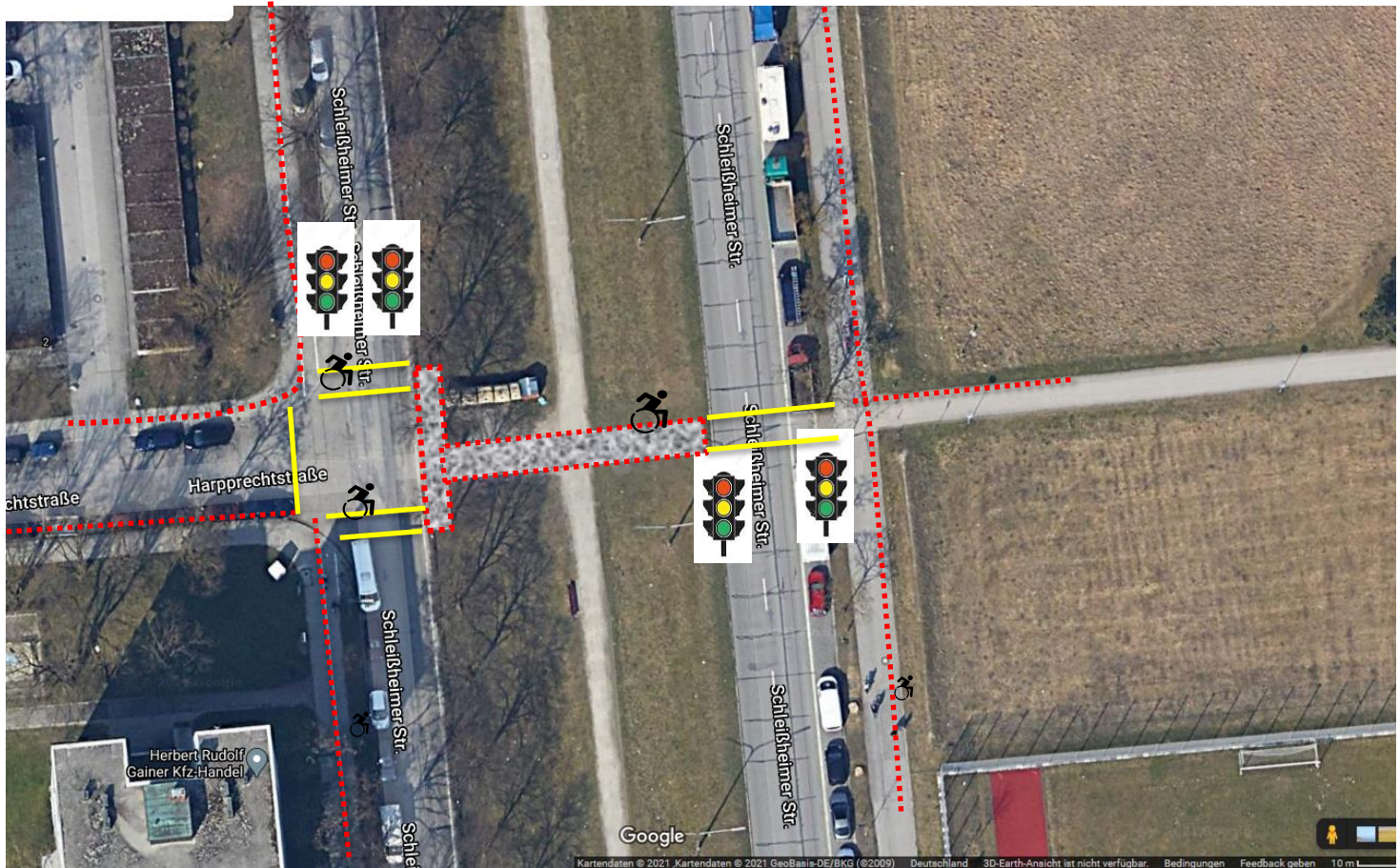
Fraktionsmitglied:

Dr. Thomas Seeger (ÖDP)

thomas.seeger@oedp-muenchen.de



oder



Liste FREIE WÄHLER/Ökologisch-Demokratische Partei des Bezirksausschusses 24
 (Feldmoching-Hasenberg) der Landeshauptstadt München (Liste FW/ÖDP)

Telefon: 0176 27197536 • E-Mail: thomas.seeger@oedp-muenchen.de • www.oedp-muenchen.de