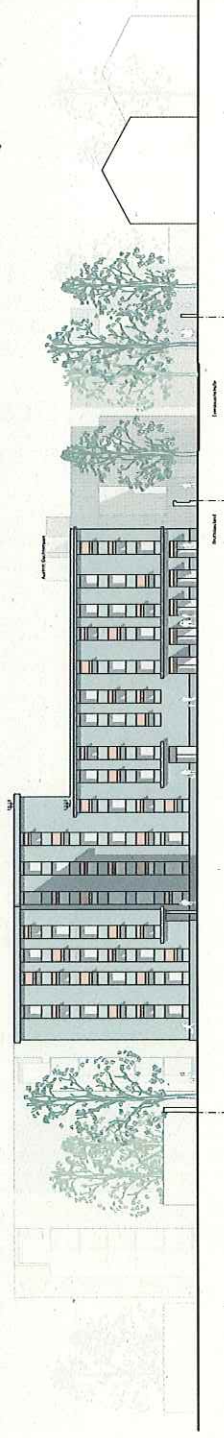
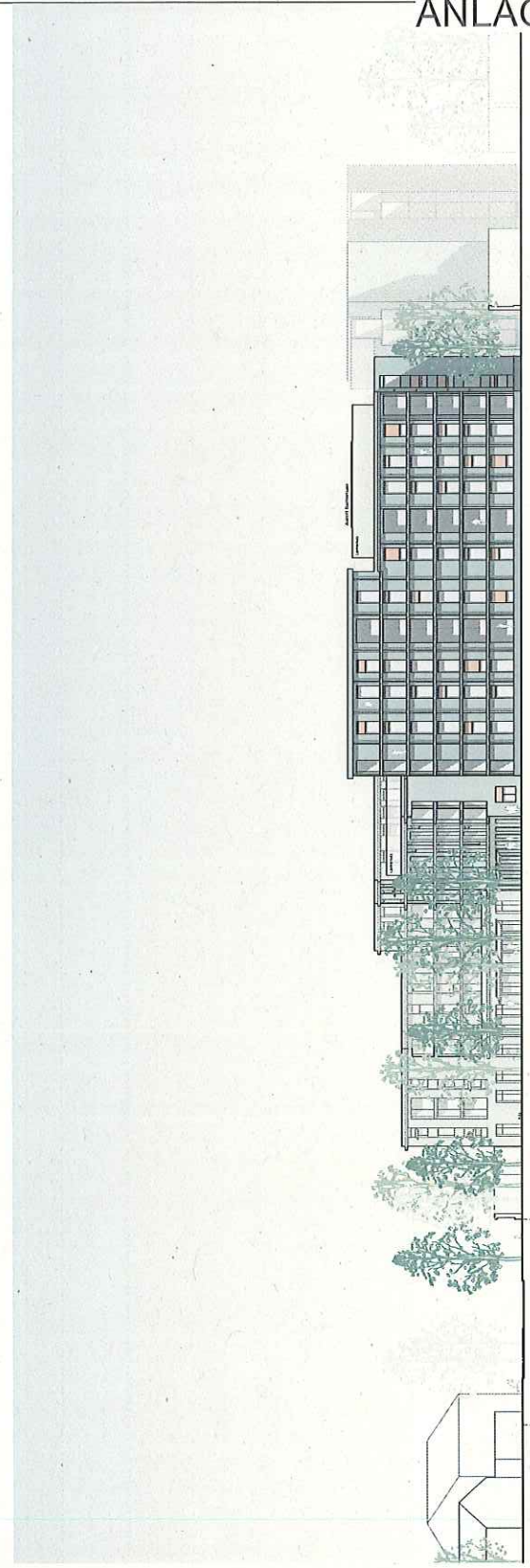


Ansicht Nord



Ansicht Sü



PALAIS MAI
GOETHESTRASSE 21
80336 MUENCHEN
0049 89 990 167 70
ARCHITEKTEN(AT)
PALAISMAI.DE

WOHNBEBAUUNG "HIRMEREI"
EVERSBUSCHSTRABE MÜNCHEN

Ansichten Nord, Süd
 Antrag auf Einleitung des Bebauungsplanverfahrens

M 1:750	DATUM 05.11.20	GEZ. CM	FORMAT DIN A4
-----------	------------------	-----------	-----------------