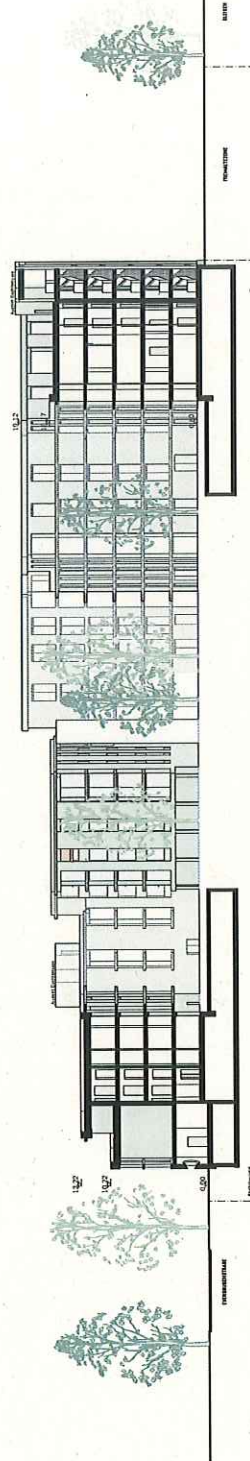


Schnitt Nord-Süd A-A
(Blick nach Osten)



Schnitt West-Ost B-B
(Blick nach Norden)



PALAIS MAI
GOETHESTRASSE 21
80336 MUENCHEN
0049 89 990 167 70
ARCHITEKTEN(AT)
PALAISMAI.DE

WOHNBEBAUUNG "HIRMEREI"
EVERSBUSCHSTRASSE MÜNCHEN

Schnitte A-A, B-B

Antrag auf Einleitung des Bebauungsplanverfahrens

M | 1:750

DATUM | 05.11.20

GEZ. | CM

FORMAT | DIN A4