



Landeshauptstadt München, Baureferat  
81660 München

An den  
Bezirksausschuss 13  
Herrn Florian Ring  
Geschäftsstelle Ost  
Friedenstraße 40  
81660 München

Tiefbau  
Stabsstelle Konzeptarbeit  
Radverkehr  
BAU-T1-VI-S-R

81660 München  
Telefon: 089 233-61106  
Telefax: 089 233-61135  
Dienstgebäude:  
Friedenstr. 40  
Zimmer: 2.604  
Sachbearbeitung:

Ihr Schreiben vom

Ihr Zeichen

Unser Zeichen

Datum

07.12.2020

Fahrradständer vor dem Lokal IL Galeone

BA-Antrags-Nr. 20-26 / B 00699 des Bezirksausschusses des Stadtbezirkes 13 Bogenhausen vom 15.09.2020

Sehr geehrter Herr Ring,  
sehr geehrte Damen und Herren,

mit Ihrem o.g. Antrag haben Sie den Wunsch an uns herangetragen vor dem Lokal IL Galeone Fahrstellplätze zu schaffen. Zusätzlich soll geprüft werden, ob weitere Fahrradabstellmöglichkeiten rund um den Effnerplatz geschaffen werden können. Dazu haben Sie uns mögliche Standortvorschläge im Antrag genannt. Nach Prüfung der Örtlichkeit können wir Ihnen dazu Folgendes mitteilen:

1) Fahrstellplätze vor dem Lokal IL Galeone:

- In der Bülowstraße können im Straßenseitenraum durch Befestigung der brachliegenden Grünfläche auf Höhe der Zeitungskästen vor dem Lokal sechs Fahrradstellplätze geschaffen werden.

2) Grünfläche an der östlichen Seite des Kreisverkehrs, an der direkt zwei Fahrradspuren entlanglaufen, sowohl in südlicher als auch in nördlicher Richtung:

- Die Errichtung einer Fahrradabstellanlage auf der Grünfläche ist nicht zielführend, da Baumfällungen erforderlich wären. Daher schlagen wir die Schaffung von ca. zehn Fahrradstellplätzen in Schrägaufstellung auf Höhe der Bushaltestelle „Effnerplatz“ im Bereich des Gehwegs vor. Der Gehweg weist mit 3,85 Meter eine ausreichende Breite auf.

U-Bahn Linie 5  
Haltestelle Ostbahnhof  
S-Bahn alle Linien  
Haltestelle Ostbahnhof

Straßenbahn Linie 21  
Haltestelle Haidenauplatz  
Bus Linien X30, 54, 58, 68, 100  
Haltestelle Haidenauplatz  
Bus Linie 59  
Haltestelle Ampfingstraße

Postanschrift: Baureferat  
81660 München  
Hausanschrift: Friedenstraße 40  
81671 München  
Internet:  
<http://www.muenchen.de>

3) Grünfläche (direkt im Anschluss an die Lärmschutzwand) an der westlichen Seite des Kreisverkehrs, an der ebenfalls zwei Fahrradspuren in beide Richtungen entlanglaufen:

- Eine Befestigung und damit eine zusätzliche Versiegelung der Grünfläche kann durch die Schaffung von fünf Fahrradstellplätzen im Straßenseitenraum der Effnerstraße vermieden werden.

4) Direkt an der Tram- und an den Bushaltestellen:

- Im Straßenseitenraum zwischen Bushaltestelle und Fahrradweg auf Höhe Bülowstraße Hausnummer 25 können vier Fahrradstellplätze geschaffen werden.

An den übrigen Haltestellen stehen keine Flächen im Straßenseitenraum zur Verfügung.

Die Details entnehmen Sie bitte den beigefügten Übersichtsplan. Durch die Maßnahmen könnten insgesamt ca. 25 Fahrradstellplätze geschaffen werden.

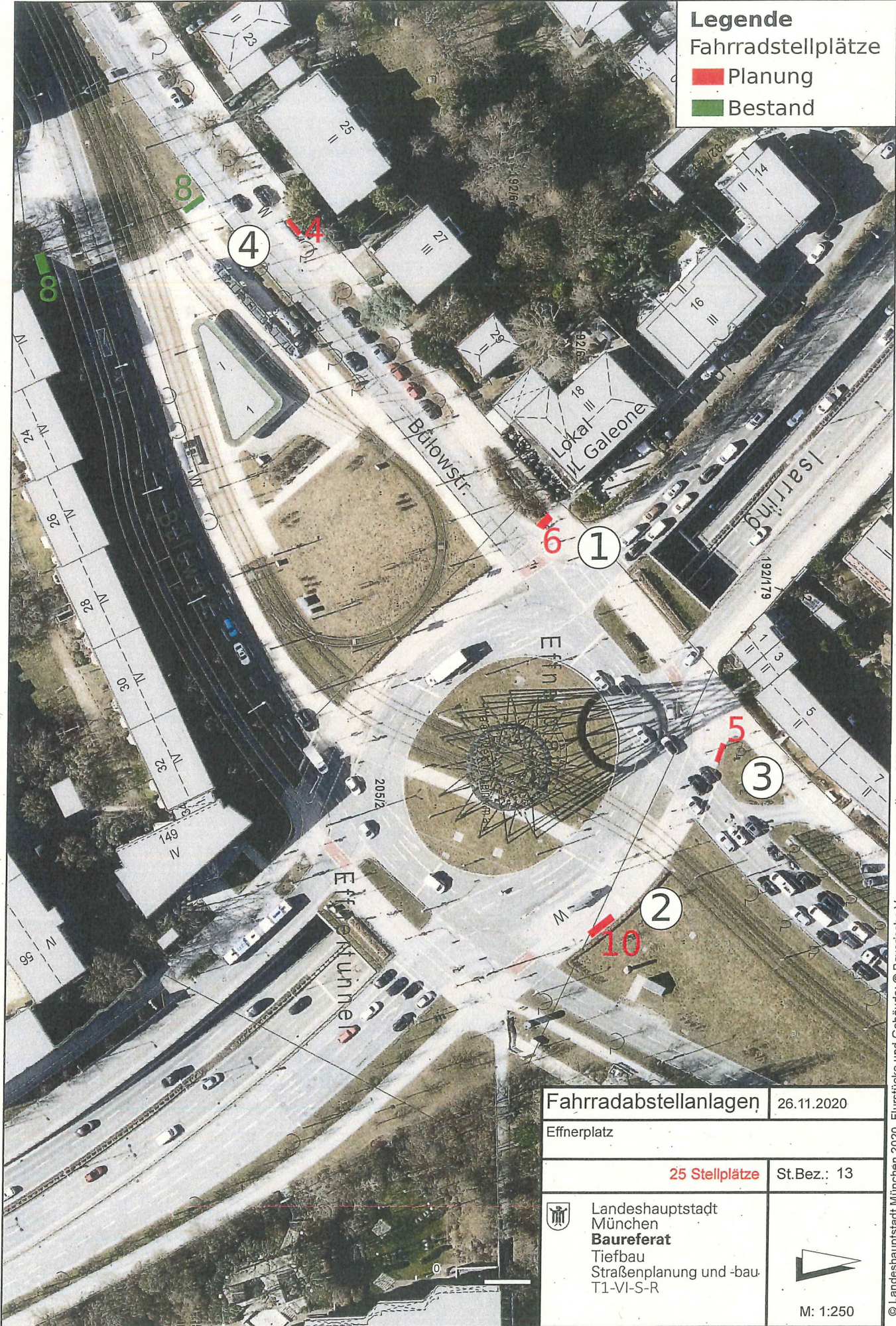
Bitte teilen Sie uns mit, ob Sie mit der vorgeschlagenen Maßnahme einverstanden sind. Die Fahrradstellplätze können, Ihre Zustimmung vorausgesetzt, Anfang 2021 errichtet werden.

Mit freundlichen Grüßen

gez.

Anlage: 1 Übersichtsplan

**Legende**  
 Fahrradstellplätze  
 ■ Planung  
 ■ Bestand



Fahrradabstellanlagen		26.11.2020
Effnerplatz		
25 Stellplätze		St.Bez.: 13
 Landeshauptstadt München Baureferat Tiefbau Straßenplanung und -bau T1-VI-S-R	 M: 1:250	

© Landeshauptstadt München 2020, Flurstücke und Gebäude: © Bayerische Vermessungsverwaltung 2020