

Fraktionen Bündnis 90 / Die Grünen
im Bezirksausschuss 17 Obergiesing-Fasangarten
und Bezirksausschuss 18 Untergiesing-Harlaching

Antrag

für die Sitzung des Bezirksausschusses Obergiesing-Fasangarten am 10.11.2020
und die Sitzung des Bezirksausschusses Untergiesing-Harlaching am 17.11.2020

McGraw-Express

1. Die Stadtverwaltung und die MVG werden beauftragt, die vom Landkreis München vorgeschlagene Expressbuslinie X220 (siehe Anhang 1) von Putzbrunn über Unterhaching und entlang des McGraw-Grabens bis zum Harras zügig umzusetzen.
2. Die obere Fahrspur der Tegernseer Landstraße entlang des McGraw-Grabens wird in beide Richtungen so ertüchtigt, dass diese Strecke nur von Bussen (und ggf. Einsatzfahrzeugen) sowie Fahrrädern befahren werden kann.
3. Der Bezirksausschuss 17 schlägt folgende Haltestellen entlang der angedachten Strecke vor: Stadelheimer Straße, Sankt-Quirin-Platz, Tegernseer Landstraße.

Begründung:

- Die A995 und in ihrem weiteren Verlauf die B2R / der Mittlere Ring sind – v.a. im Berufsverkehr – stark überlastet, was u.a. zu Lärmbelastung der höchsten Kategorie [1] und gesetzeswidriger Abgasbelastung der Anwohner*innen [2] führt. Dieses hohe Verkehrsaufkommen erfordert Maßnahmen zu seiner Verringerung und deutet zudem auf ein großes Potenzial an Autofahrer*innen hin, für die ein Umstieg auf den ÖPNV grundsätzlich in Frage kommt.
- Damit die geplante Buslinie attraktiv wird, sollte sie den häufig auftretenden Stau umfahren. Dies wird möglich, wenn die obere Fahrspur der Tegernseer Landstraße entlang des McGraw-Grabens (siehe Anhang 2) von berechtigten Fahrzeugen befahren werden kann.
 - Um sicherzustellen, dass nur berechnete Fahrzeuge die Strecke befahren können, schlägt der Bezirksausschuss 17 versenkbare Poller vor.
 - Darüber hinaus ist die Fläche am Sankt-Quirin-Platz, die derzeit als Parkplatz genutzt wird, baulich so umzugestalten (siehe hierzu auch die Anträge 14-20/B06132 [3] und 14-20/B06317 [4] des BA 17), dass die

Durchfahrt für berechnigte Fahrzeuge in Nord-Süd-Richtung ermöglicht wird (siehe Anhang 3).

- Durch die vorgeschlagenen Haltestellen Stadelheimer Straße und Sankt-Quirin-Platz werden zum einen die Polizeiinspektionen und -kommissariate entlang der Tegernseer Landstraße besser ans ÖPNV-Netz angebunden. An der einzurichtenden Haltestelle Stadelheimer Straße besteht zudem eine Umsteigemöglichkeit zur Buslinie 139, am St.-Quirin-Platz zur U-Bahnlinie 1 sowie den Buslinien 147 und 220. An der Haltestelle Tegernseer Landstraße besteht Umsteigemöglichkeit zu den Tramlinien 15 und 25 sowie den Buslinien X30 und 54. Zudem wird dort das Sechzger Stadion noch besser angebunden.

Obergiesing-Fasangarten, 12.10.2020

Für die Fraktion Bündnis 90 / Die Grünen im Bezirksausschuss 17:

Dr. Marcus Kaiser Prof. Dr. Uwe Kranenpohl Larissa Schmid

Untergiesing-Harlaching, 19.10.2020

Für die Fraktion Bündnis 90 / Die Grünen im Bezirksausschuss 18:

Dietlind Alber Prof. Dr. Ulrike Oehmen Norbert Weigler

Quellen:

[1] https://www.umweltatlas.bayern.de/mapapps/resources/apps/lfu_laerm_ftz/index.html?lang=de

[2] https://www.muenchen.de/rathaus/Stadtverwaltung/Referat-fuer-Gesundheit-und-Umwelt/Luft_und_Strahlung/Stickstoffdioxidmessungen.html

[3] <https://www.muenchen-transparent.de/antraege/5453420>

[4] <https://www.muenchen-transparent.de/antraege/5503165>

Bewertung

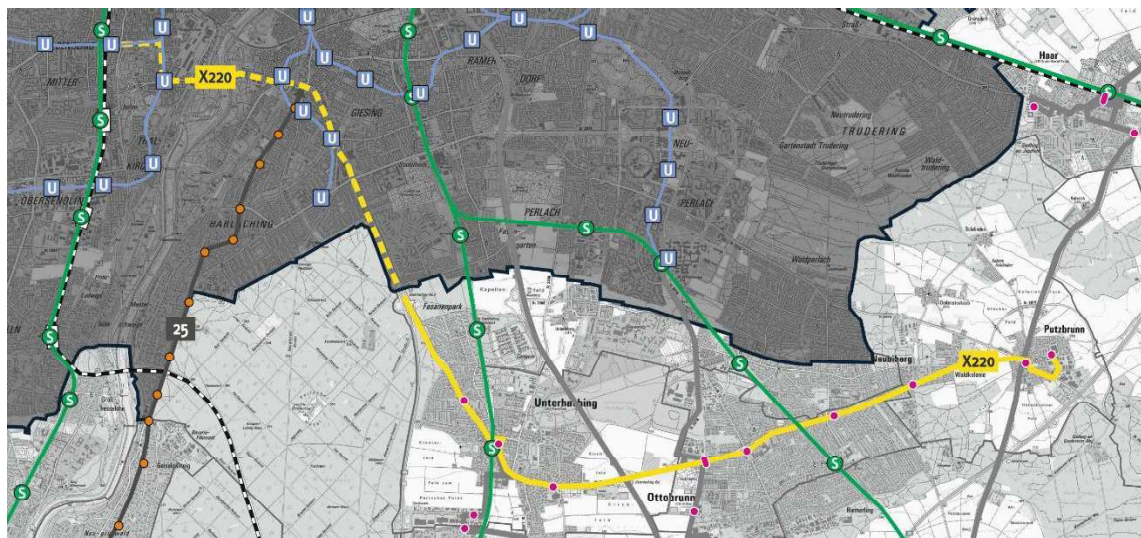
- Neues direktes Linienangebot zwischen dem Osten des Landkreises und dem TIP sowie Hohenbrunn (S) und Deisenhofen (S)

Umsetzung / Hinweise

- Umsetzung: Dezember 2021
- Bei der Fahrplangestaltung sind Anschlüsse mit der S-Bahn zu berücksichtigen
- Prüfung Einrichtung zusätzlicher Haltestellenpositionen an systemrelevanten bestehenden Haltestellen

Linie X220: neue Expressbuslinie

- Einrichtung einer neuen Expressbusverbindung zwischen Putzbrunn – Unterhaching – München (Sendling)

Übersichtskarte**Linienweg**

Putzbrunn – Ottobrunn – Unterhaching S – Mangfallplatz U – Harras S/U

Bedienungsangebot

	Mo-Fr	Sa	So+FT
	5:00 bis 22:00 Uhr	5:00 bis 22:00 Uhr	-
Gesamte Linie	T20	T20	-

Bewertung



<ul style="list-style-type: none">■ Schaffung neuer, direkter und schneller (Quer)verbindungen zwischen Putzbrunn und Ottobrunn Ortsmitte, zwischen Putzbrunn und Unterhaching, zwischen östlichem Ottobrunn/Neubiberg nach Unterhaching und weiter von Unterhaching in den Münchner Süden bis zu den U-Bahnästen U1, U3, U6
Umsetzung / Hinweise
<ul style="list-style-type: none">■ Umsetzung: ab Dez 2022/2023■ Im Rahmen der Umsetzungsplanung ist eine weitere Abstimmung mit der Landeshauptstadt München (bzw. MVG) zu Linienführung, Haltepunkten, Finanzierung sowie über die Einrichtung von Stand- bzw. Wendemöglichkeiten am Endpunkt (Harras S) vorzunehmen.■ Prüfung Einrichtung zusätzlicher Haltestellenpositionen an systemrelevanten bestehenden Haltestellen

Quelle: https://muenchen.gremien.info/sitzungen_top.php?sid=ni_2020-VA-43&suchbegriffe=&select_koerperschaft=&select_gremium=&datum_von=2020-06-25&datum_bis=2020-06-25&entry=0&sort=&kriterium=si

Anlagen zum TOP1: PDF-Datei "NEU_200708_NVP_LKM_Endfassung (öffentlich)"
Abruf am 03.08.2020

Anhang 2



Abb. 1: Fahrspur am oberen Rand des McGraw-Grabens (lila Markierung; Quelle: GoogleMaps)

Anhang 3

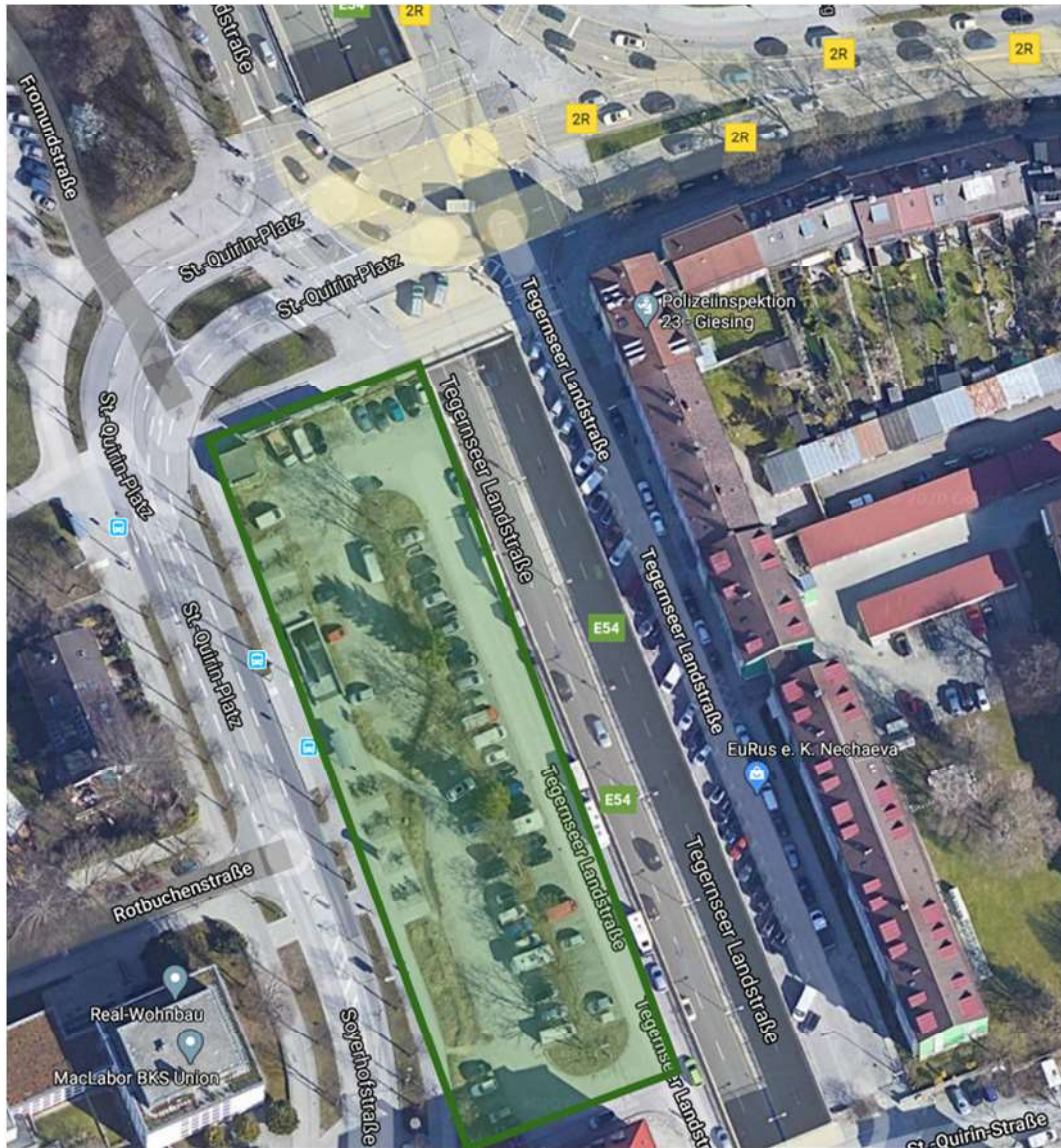


Abb. 2: Umzugestaltende Fläche am Sankt-Quirin-Platz (grüne Markierung; Quelle: GoogleMaps)