

## **Antrag für die Sitzung des Bezirksausschuss 6 Sendling am 05.10.2020**

### **Fahrradabstellanlagen Roter-Turm-Platz - Implerstraße**

#### **Antrag**

Aufstellen von Fahrradabstellanlagen an drei Standorten im öffentlichen Raum im Stadtbezirk Sendling

#### **Begründung:**

*Es gibt eine Vielzahl an Argumenten, die für das Radfahren sprechen: Radfahren ist gesund, schont die Umwelt und entlastet die Geldtasche. Auf kurzen Wegen ist das Fahrrad oft das schnellste Verkehrsmittel. Um die Voraussetzungen für das Radfahren zu verbessern und um mehr Menschen die Möglichkeit zu geben, die täglichen Wege mit dem Fahrrad zu bewältigen, muss neben der klassischen Radinfrastruktur wie dem Bau von sicheren Radwegen auch die Abstellsituation für Fahrräder verbessert werden. Radabstellanlagen müssen in ausreichender Zahl, an wichtigen Orten und vor allem in guter Qualität errichtet werden.*

*Radabstellanlagen bieten neben mehr Sicherheit auch den Vorteil, dass Räder geordnet abgestellt werden und bequem und schnell genutzt werden können.*

*Aus den genannten Gründen möchten wir das Baureferat bitten, folgende Standorte für neue Fahrradabstellanlagen zu prüfen und – sofern der Bedarf vom Referat für Stadtplanung und Bauordnung bestätigt wird - Umsetzungsvorschläge in Form eines Antwortschreibens an den Bezirksausschuss zu unterbreiten:*

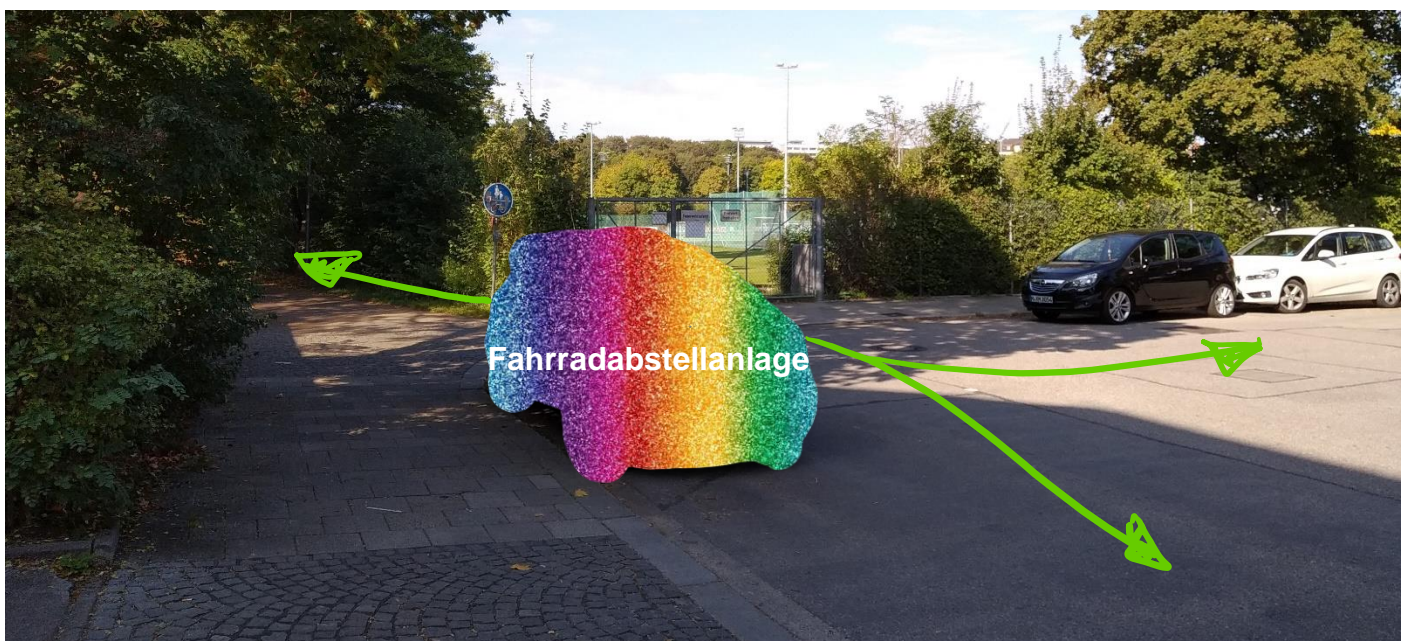
### **1: Roter-Turm-Platz Ecke Demleitnerstraße (Eingang Grünanlage)**

Zur Verbesserung der Übersichtlichkeit für Radfahrende, welche aus und in die Grünanlage Neuhofener Berg fahren, ist die derzeitige Situation unübersichtlich. Parkende Kraftfahrzeuge schränken das Sichtfeld ein.

Für Bürgerinnen und Bürger, welche die Grünanlage mit dem Rad erreichen wollen, ist dieser Standort eine attraktive Abstellmöglichkeit für das Fahrrad.

Wir schlagen vor, dafür auf die Fläche von einem Kfz-Stellplatz auf der Südseite des Roten-Turm-Platzes zurückzugreifen.

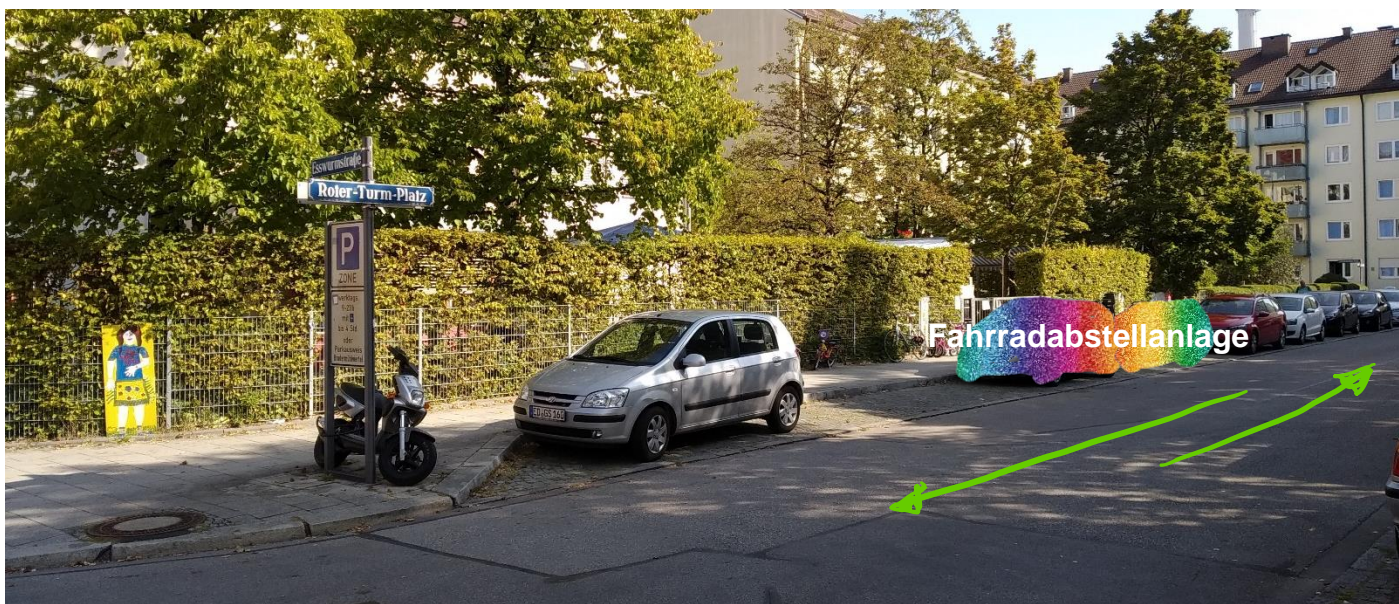
Vorschlag:



## 2: Roter-Turm-Platz (vor Kindergarten)

Für Besucherinnen und Besucher des Kindergartens Roter-Turm-Platz wird vorgeschlagen, vor dem Eingang eine Fahrradabstellanlage zu errichten. Dafür soll auf die Flächen von zwei Stellplätzen zurückgegriffen werden.

Vorschlag:



### 3: Implerstraße Höhe Alramstraße

An der Implerstraße auf Höhe Alramstraße ist der Bedarf an Fahrradabstellplätzen sehr hoch. Dieser wird von der U-Bahn-Station, der Mittelschule sowie den Einkaufsmöglichkeiten generiert.

Das Stellplatzangebot für Fahrräder wurde an diesem Standort vor Kurzem erweitert. Allerdings ist bereits jetzt erkennbar, dass weitere Abstellmöglichkeiten erforderlich sind.

Vorschlag:

