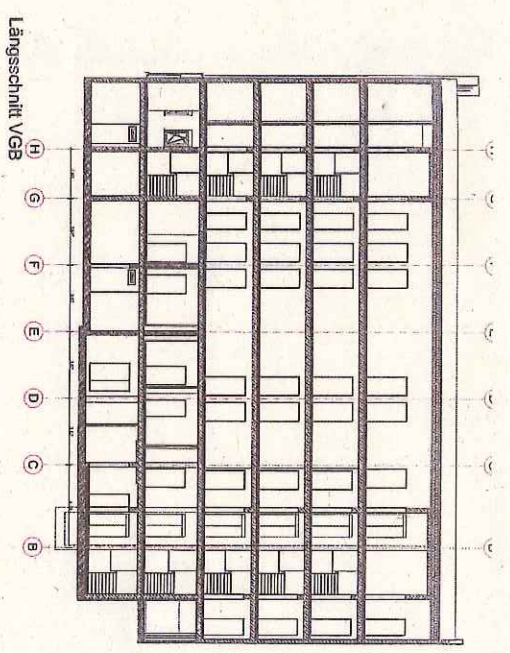
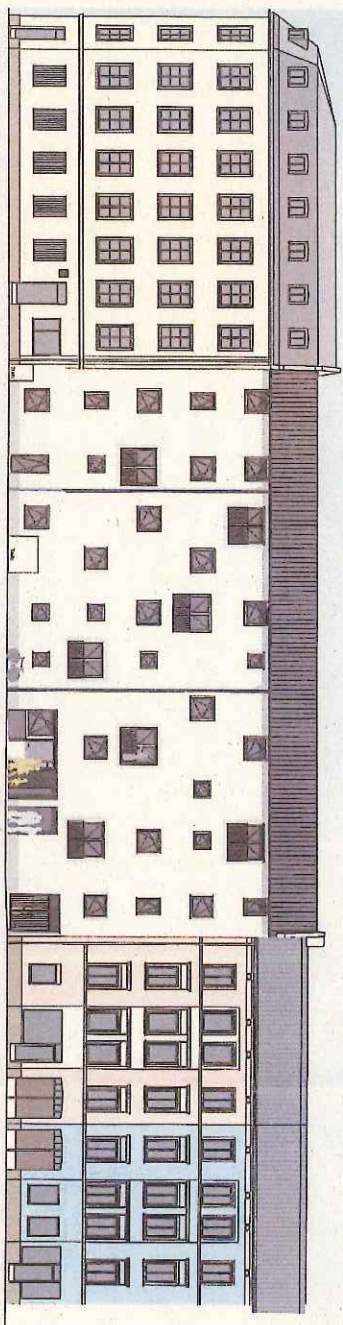


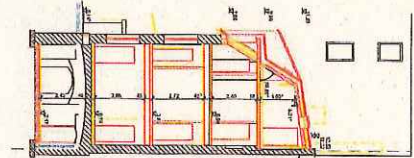
Südfassade VGB



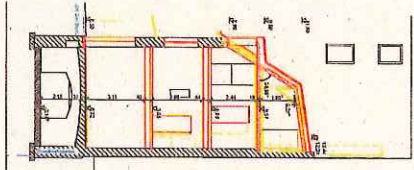
Längsschnitt VGB



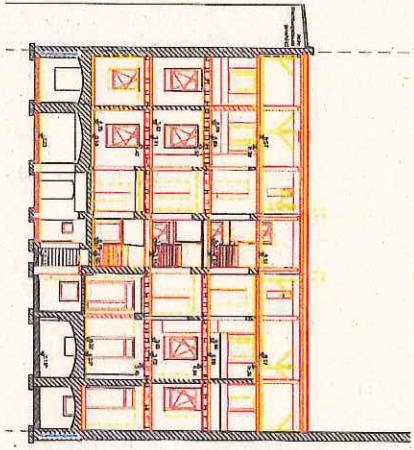
Nordfassade VGB



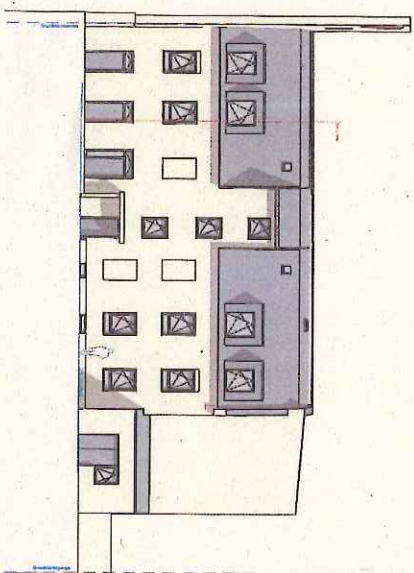
Schnitt B2



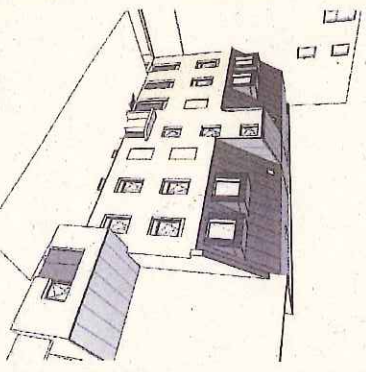
Schnitt C2



Schnitt D2



Nordfassade RGB



Perspektive

VORABZUG

3.0.00 - 02.2.01 (A/N)

BAUHER:
GWC Südliche Wohnungsgesellschaft
München 0831

ENTWURFSVERFASSER:
GWC Südliche Wohnungsgesellschaft
München 0831
Projektentwicklungs Planung

GRUNDENTWURFER:
Karlheinz Gschödtner für Südplanung (K)

PLANERSTÄLLER:
GWC Südliche Wohnungsgesellschaft
München 0831
70471
A/G

ENTWURFSPLANUNG:
Abt. U, L, N und N+U von 01
GWC Südliche Wohnungsgesellschaft
sowie Statistisches Amt für München
Bauverwaltung (f. Arbeitsplätze) im EG
Gerdung München Sektion 5
T.Nr. 7933

GERÄTUNG, FLNR:
PLANMALT

VERLEGER:
GWC Südliche Wohnungsgesellschaft
München 0831
Helenenstraße 31
80339 München 140
T. Fax: 089 25714-309
E-Mail: mrs@pwp-muenchen.de

PROJEKT:
70471
1:100, 1:2

