

AWM

RIEM DE-GASPERI-BOGEN

MACHBARKEITSSTUDIE 11.09.2017

VORKONZEPT



STÄDTEBAULICHES KONZEPT

RAHMENKONZEPT MESSESTADT

Stadtkante

- De-Gasper-Bogen als klar definierte Stadtkante
- direkter Landschaftsbezug von De-Gasper-Bogen zum Park

Grüne Achsen

- Schnittstelle der zentralen Grünen Achse Messe/ Gewerbegebiet Ost mit Grünschnelse Flugfeld im Bereich der VE-Fläche
- Erhalt und Verstärkung der Verknüpfung

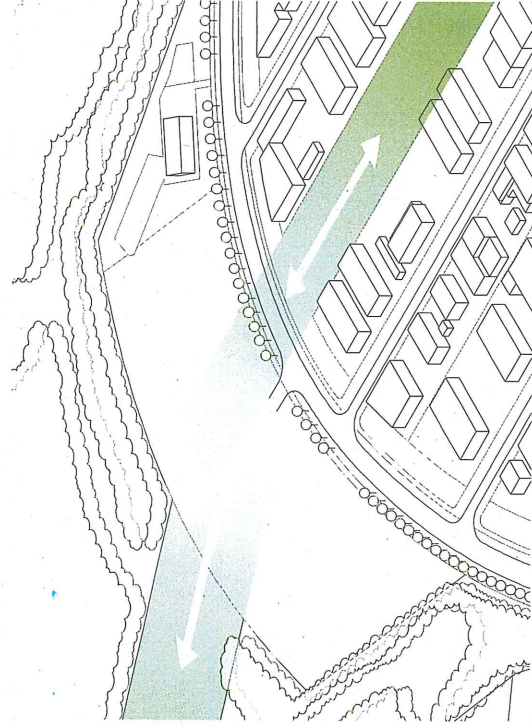
KONZEPT VE-FLÄCHEN

Inseln - Integration in Landschaft

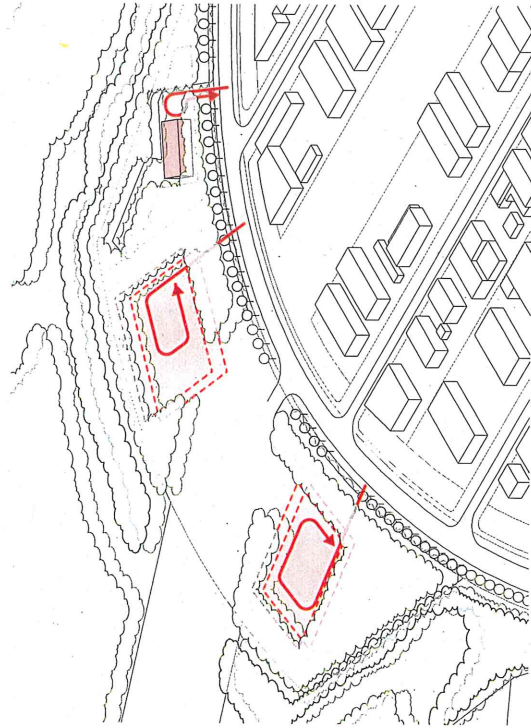
- Integration der Nutzungen als Inseln / Lichtungen
- allseitige Einbettung in Grünraum

Inseln - Erschließung

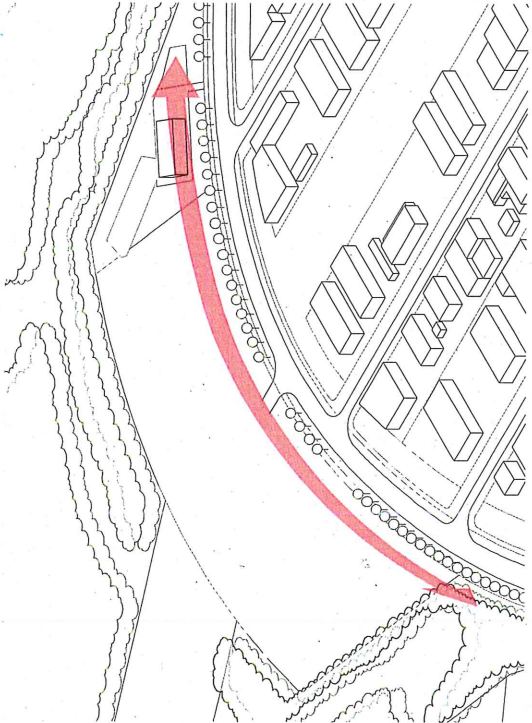
- Minimierung der Erschließungswege zu Inseln



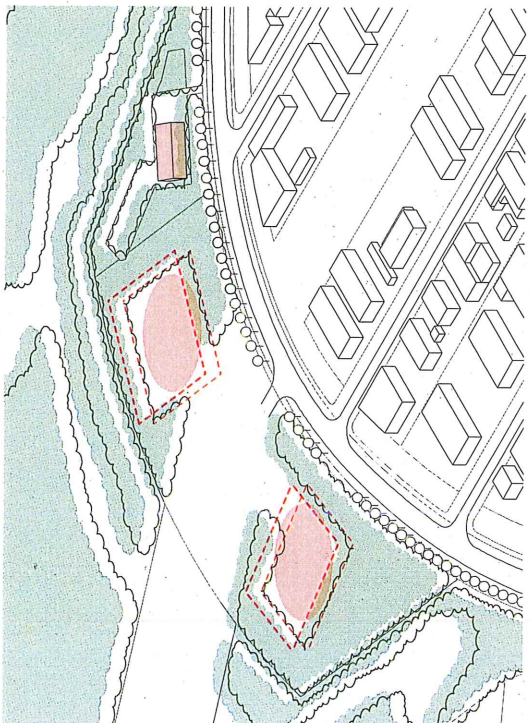
GRÜNE AXISE



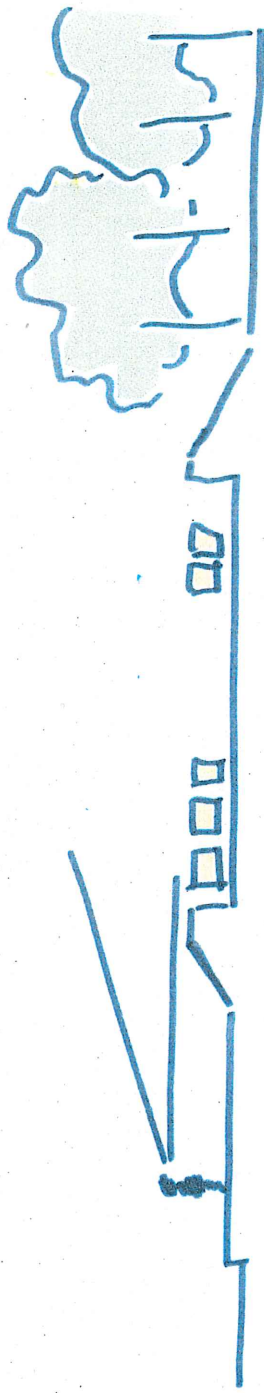
INSELN - ERSCHLIEßUNG



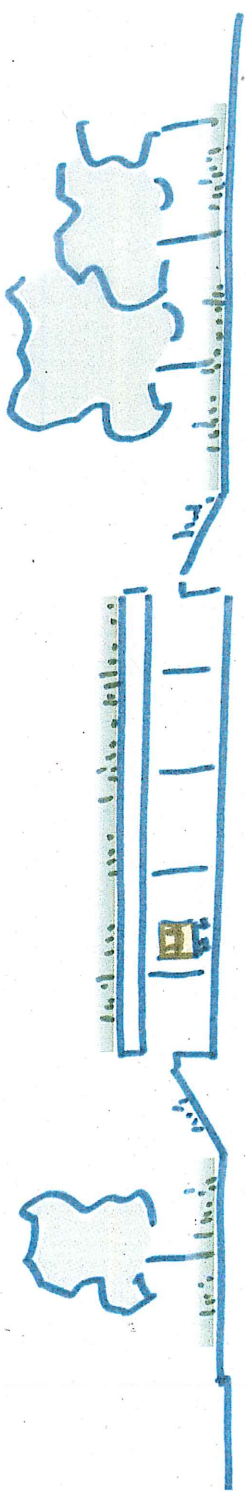
STADTKANTE - LANDSCHAFTSBEZUG



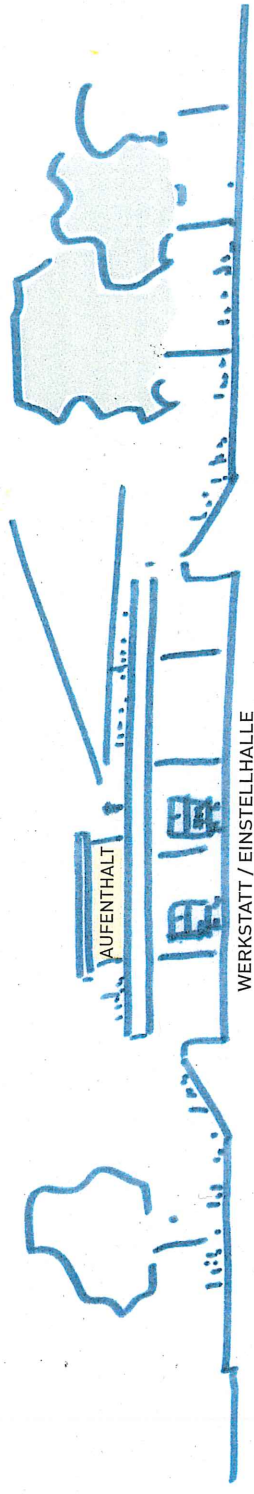
INSELN - INTEGRATION IN LANDSCHAFT



KÜNSTLICHE TOPOGRAFIE

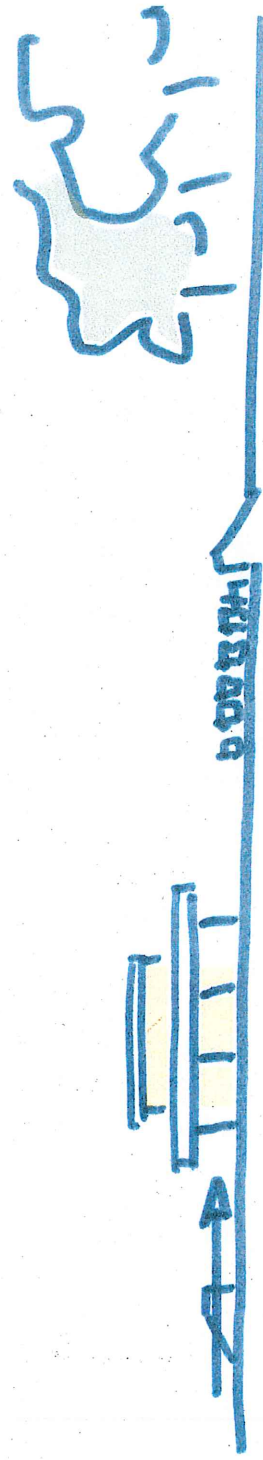


GRÜNES FLUGDACH



WERKSTATT / EINSTELLHALLE

DACHAUFBAU



ZUGANG

BETRIEBSGEBAUDE

TONNENLAGER

ZONIERUNG

