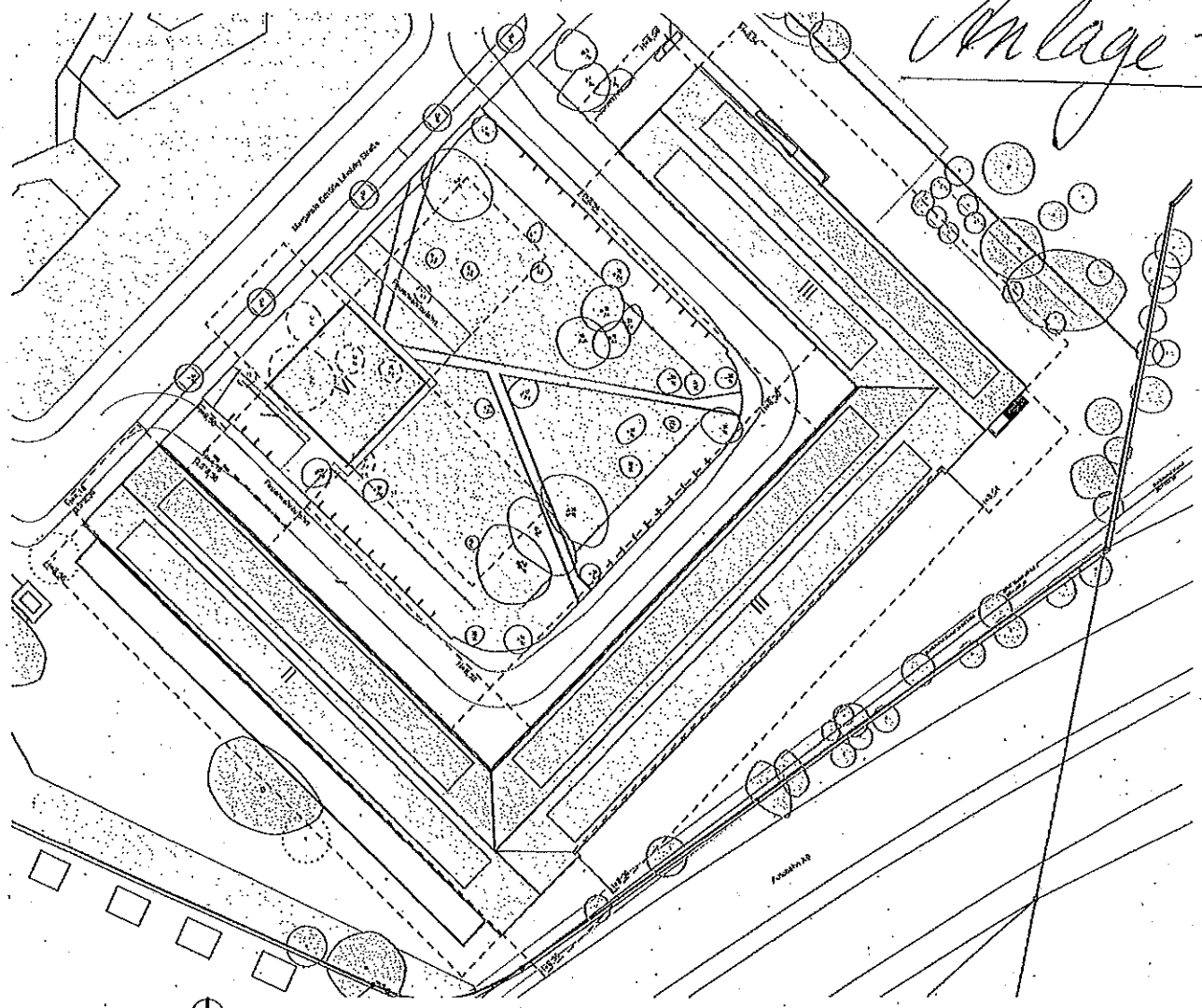
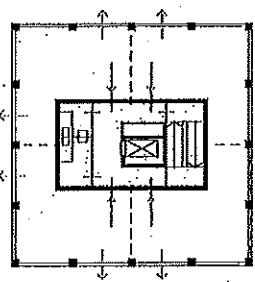


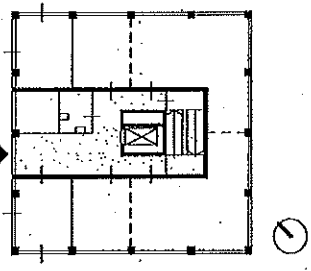
Anlage 1



Lageplan M 1:1000



Regelgeschoss ab 1.OG M 1:500



Erdgeschoss M 1:500

Legende

- 1. Rettungsweg
- 2. Rettungsweg
- Baum Abbruch
- Baum Bestand

Gebäudedaten:

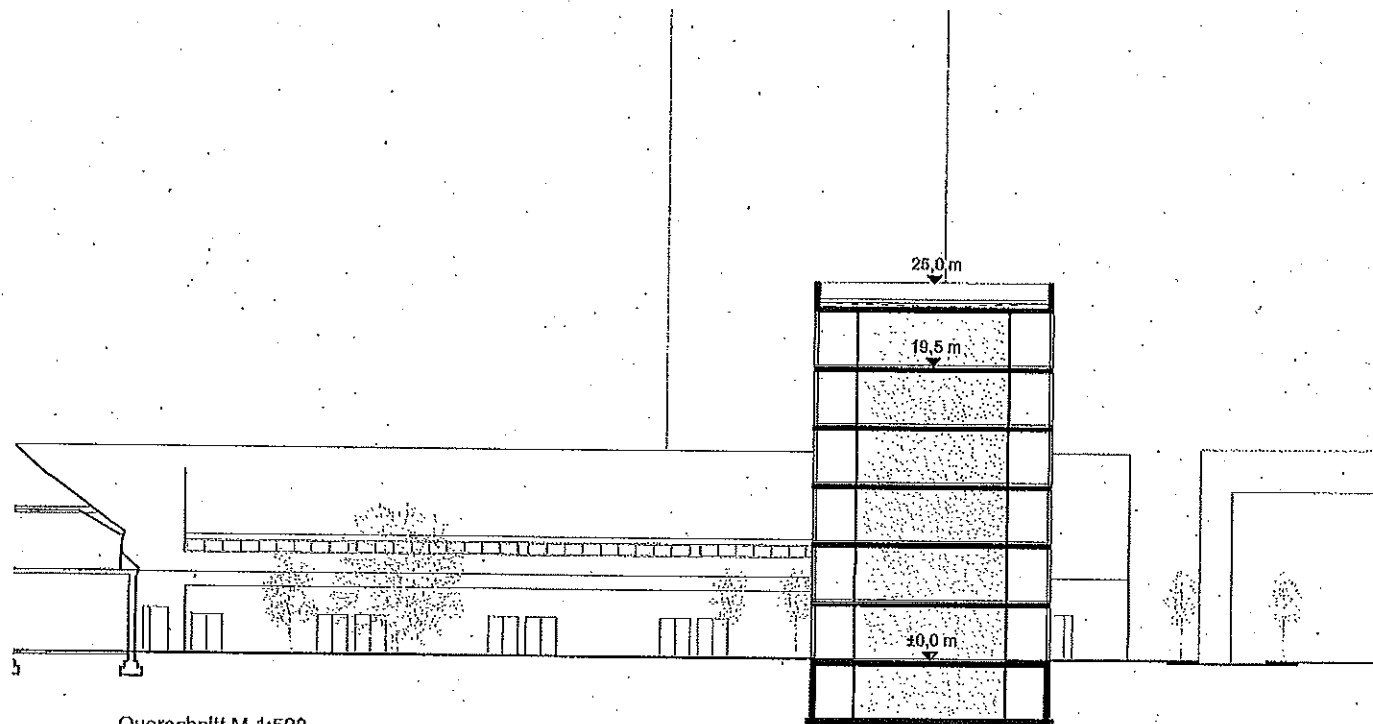
Gebäudeklasse 5
 6 oberirdische Stockwerke
 Innenlegender notwendiger Flur
 Notwendige Treppen mit eigenem Treppenraum

BGF: 1792 m²
 BRI: 7000 m³

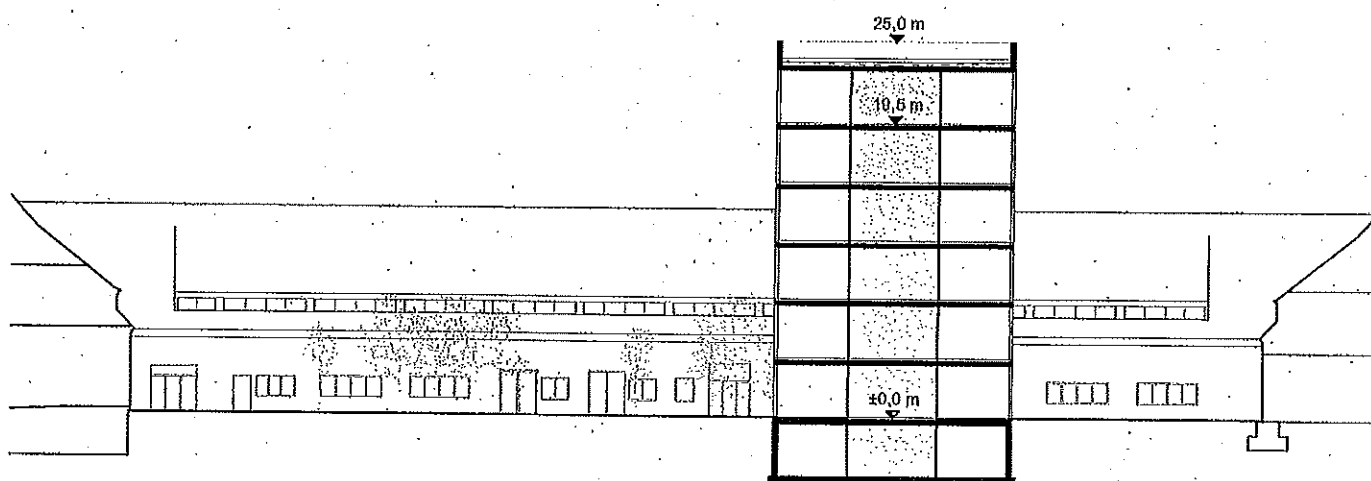
Regelgeschosse 1.OG bis 5.OG:
 20 Ateliers mit je ca. 40 m², 4 Ateliers je Stockwerk

UG:
 6 Bandprobenräume, 2 zu je ca. 40 m², 4 zu je ca. 20 m²

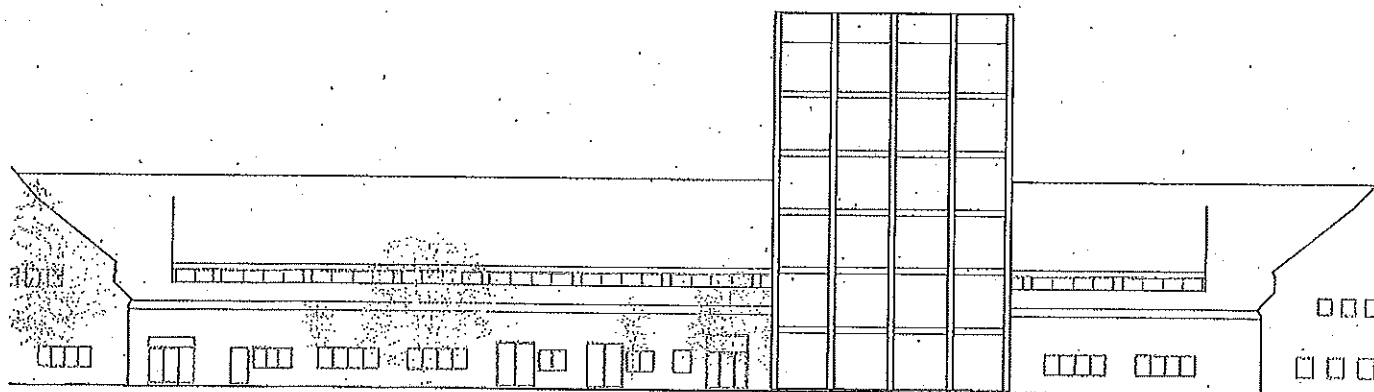
Turm VI-Geschosse - Lageplan
 Domagkateliers



Querschnitt M 1:500



Längsschnitt M 1:500



Ansicht M 1:500

Turm VI-Geschosse - Schnitte, Ansichten

Domagkatellers

ZUSAMMENGEFASST VON ARCHITEKT

03.12.2019