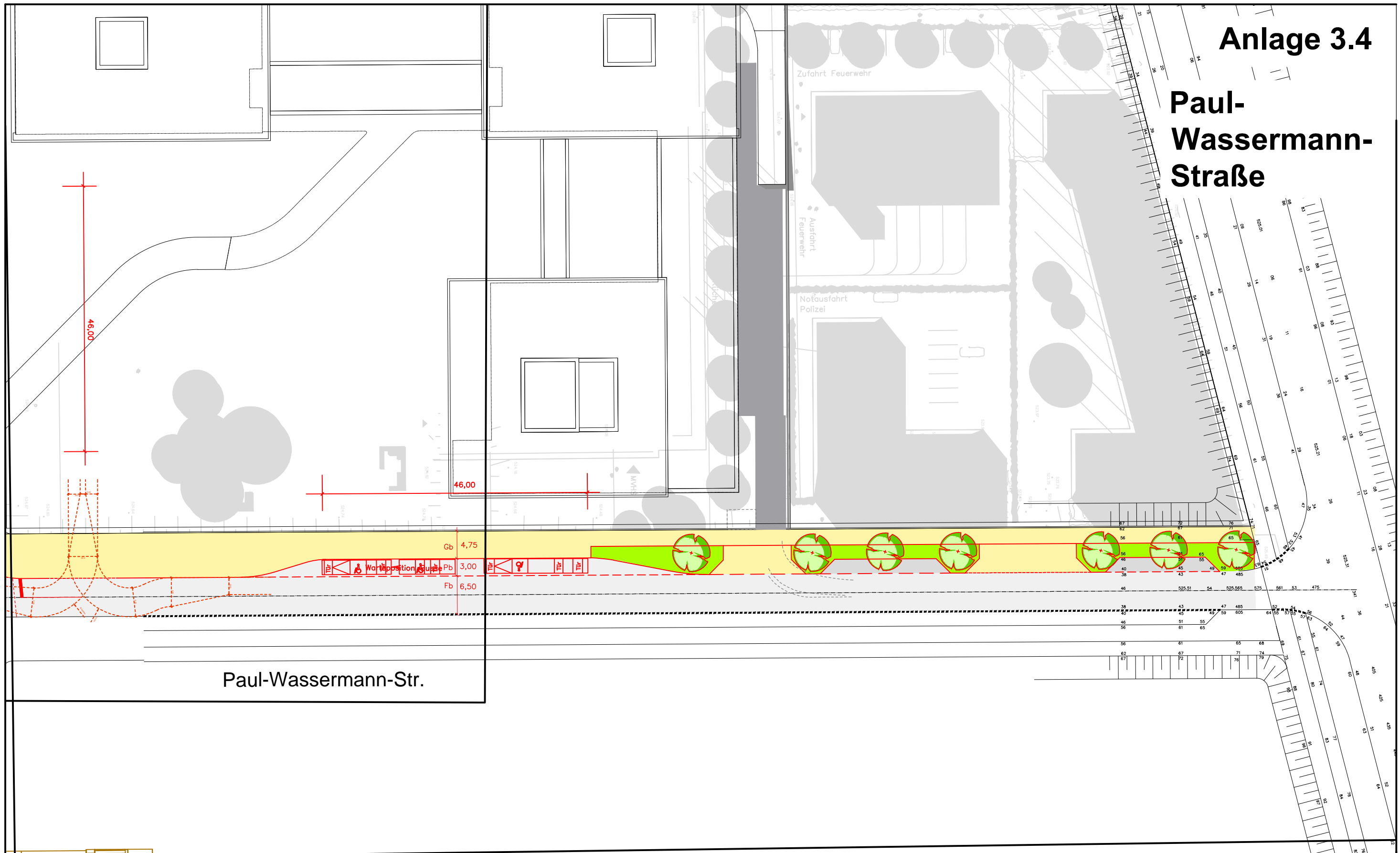


# Anlage 3.4

## Paul-Wassermann-Straße



Gb 4,75  
Pb 3,00  
Fb 6,50

Paul-Wassermann-Str.

**Legende :**

- Fahrbahn
- Parkbucht
- Gehbahn
- Grünfläche



**MRG** Maßnahmeträger  
München Riem GmbH  
Paul-Henri-Spaak-Str. 5  
81829 München

**EM233 Straßen am Bildungscampus**

Planbezeichnung: **Bestand + Vorplanung - Plan 4**

