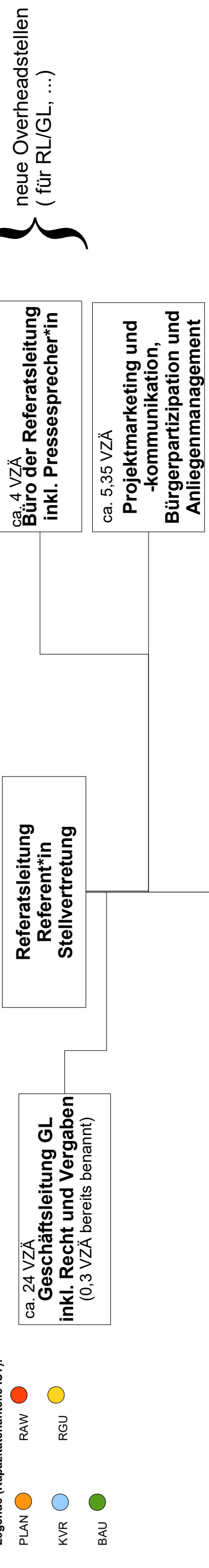


Organisationsmodell (Stand 05.07.2019)

Legende (Kapazitätenanteile IST):

- PLAN ● RAW ●
- KVR ● RGU ●
- BAU ●



neue Overheadstellen
(für RL/GL, ...)



Strategiekonferenzen/Projekt-Themenkonferenzen/Bezirkskonferenzen