

Projektvorschlag zur Requalifizierung eines Areals unter der Donnersbergerbrücke

Landeshauptstadt München - Stadtbezirk 8 : Westend - Schwanthalerhöhe | Flavio Cucina Architekt

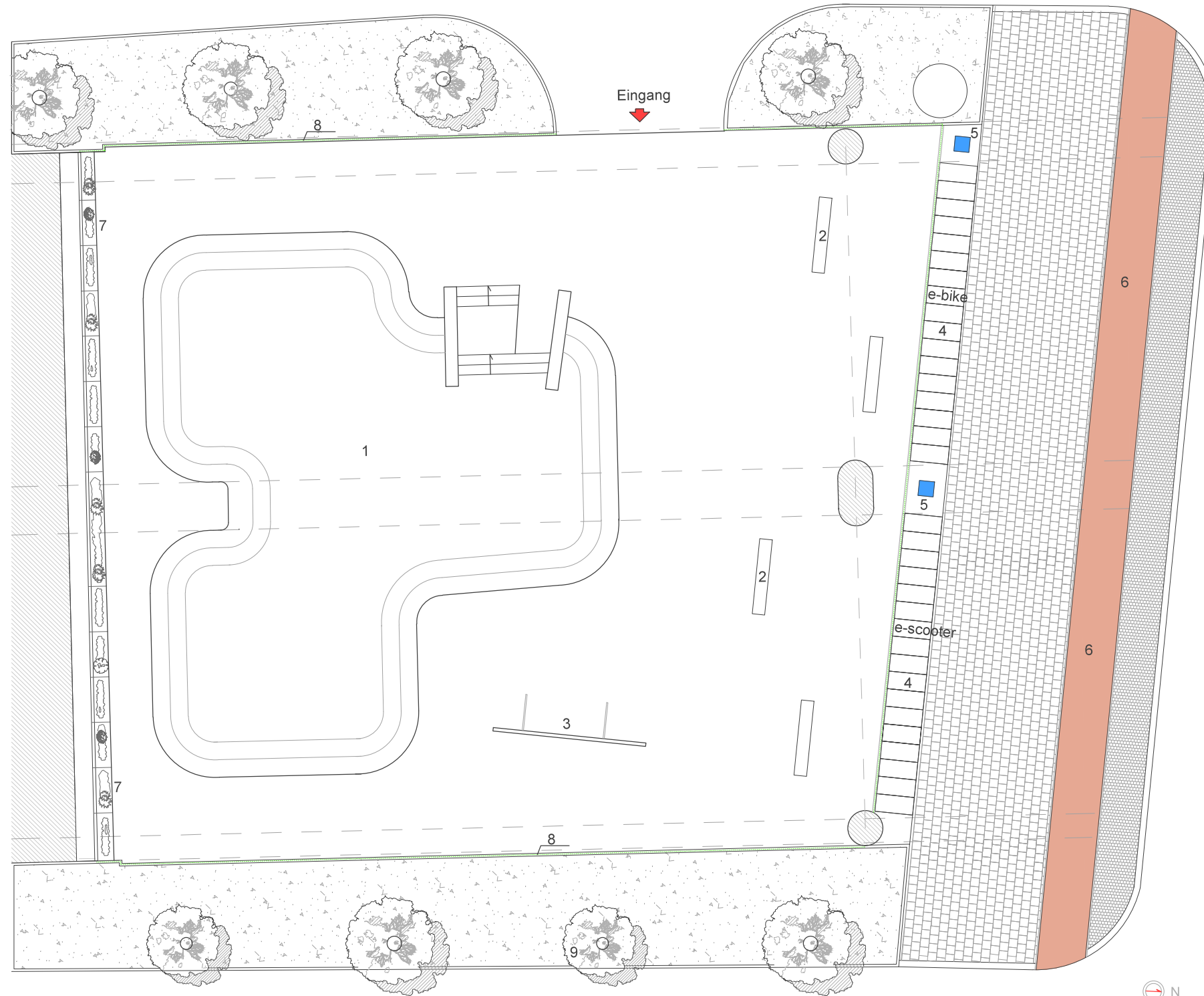
Aktueller Zustand



Standort



Konzept



Der Freizeitpark

- 1 Skate Park
- 2 Straßenmöblierung
- 3 Skaterschiene

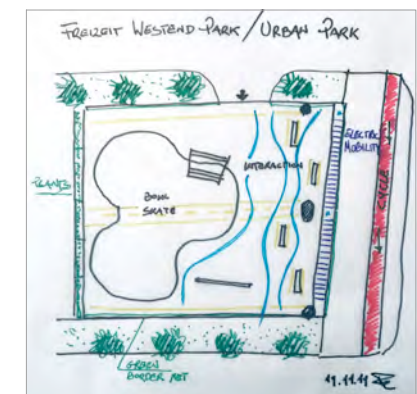
Mobility

- 4 Parkplätze: E-Bike, E-Scooter
- 5 Elektro Ladestation
- 6 Radweg

Urbanes Grün

- 7 Kulturpflanzen
- 8 Kletterpflanzen, Hopfenplanze
- 9 Bäume - Zustand

Gesamtfläche: ca 975 qm



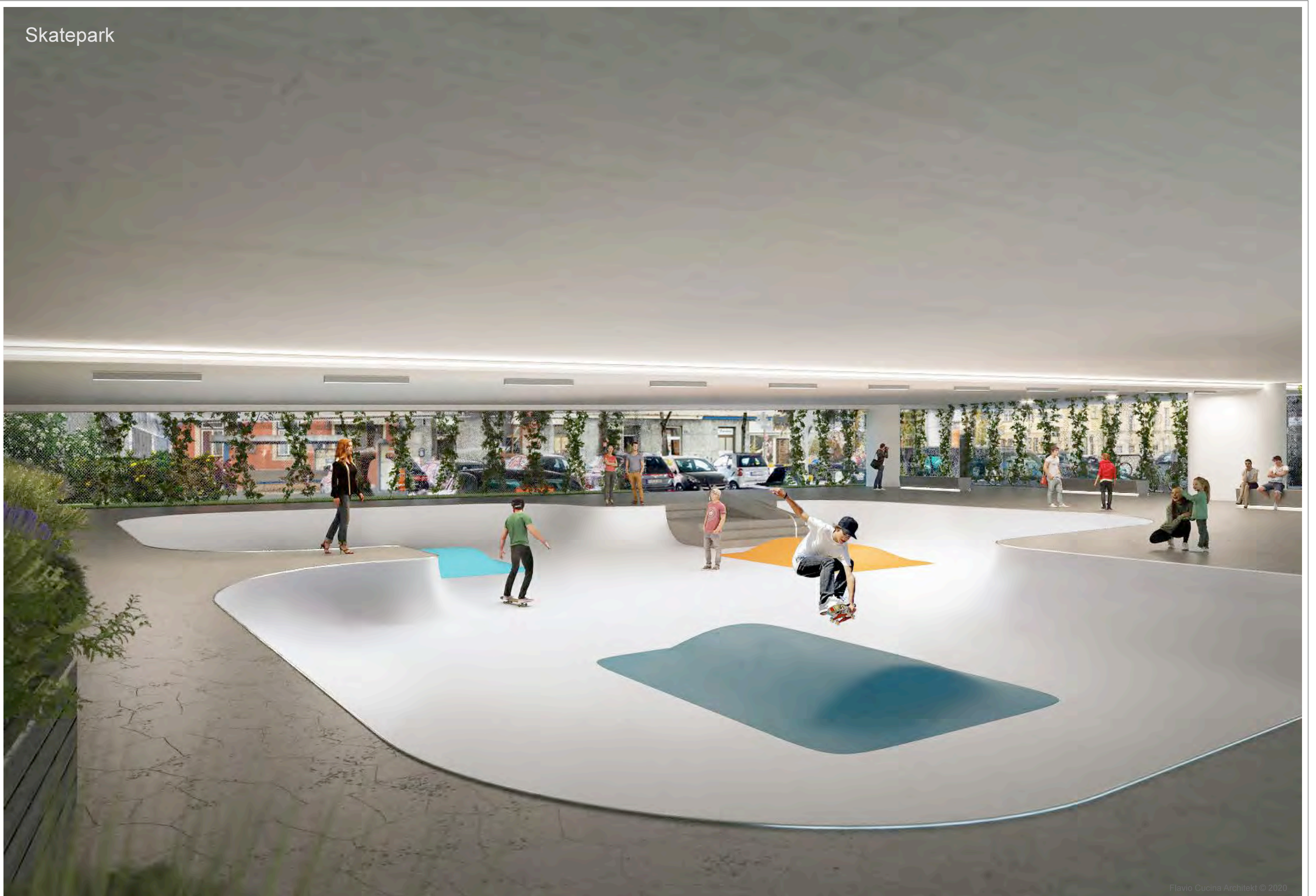
Ansicht Osten





Flavio Cucina Architekt © 2020

Skatepark



Flavio Cucina Architekt © 2020

Flavio Cucina Architekt

Guldeinstraße 40
80339-D München

ByAK- nr. 182.674

t +49(0) 89 50072771
info@flaviocucina.com

Projektvorschlag zur Requalifizierung
eines Areals unter der Donnersbergerbrücke

Landeshauptstadt München
Stadtbezirk 8: Westend - Schwanthalerhöhe

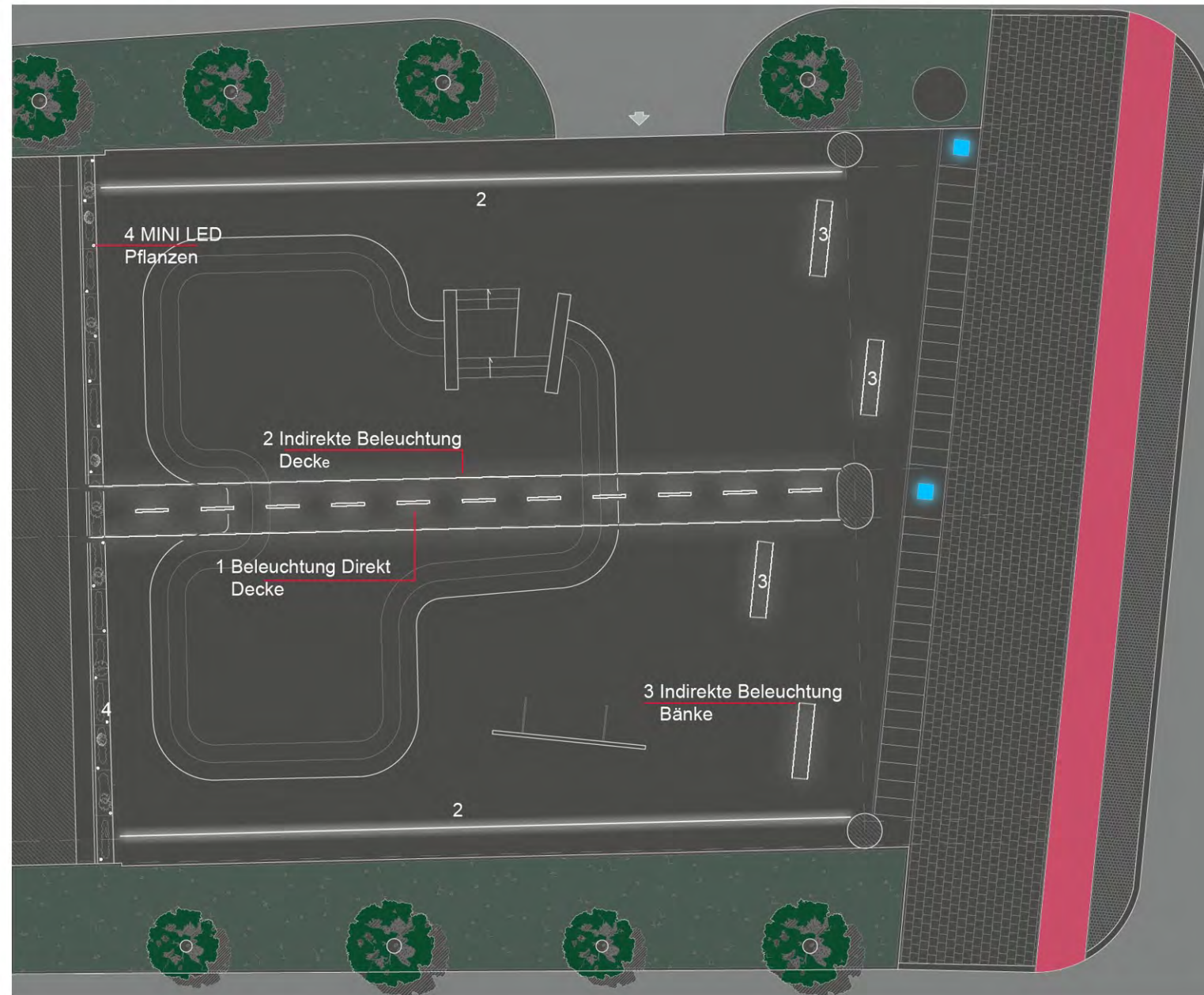
SkatePark S.4
Innen

Datum 16.06.2020



Flavio Cucina Architekt © 2020

Lichtkonzept



Inspiration,
und Lichtelemente.

