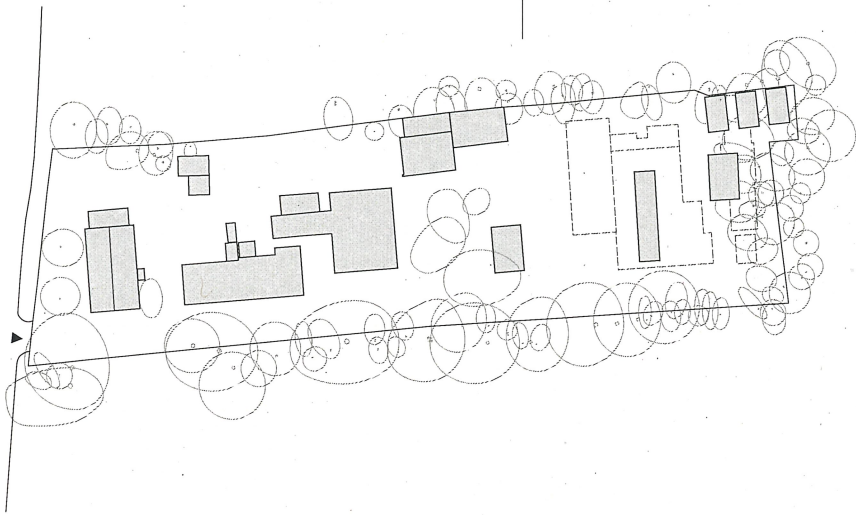
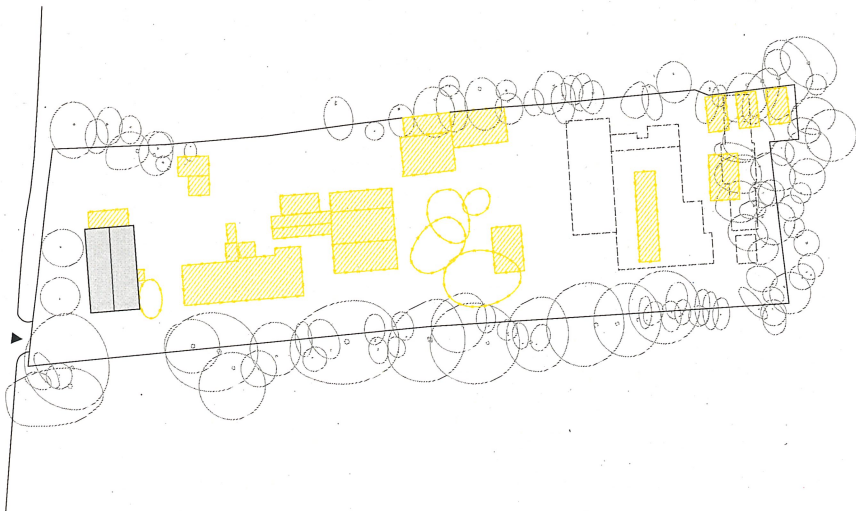


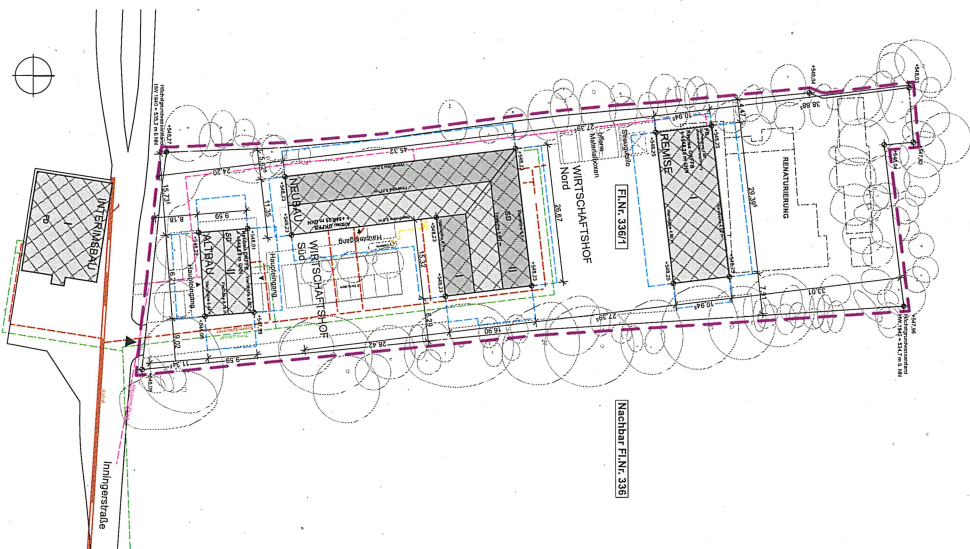
Anlage 1



Lageplan BESTAND // 1:500



Lageplan ABBRUCH // 1:500



Lageplan NEUBAU // 1:500

Umschicht Bauleiter

Umschicht Meister

Umschicht Planverfasser

Nachbarn
 7. Landeshauptstadt München
 Landeshauptstadt München 3
 80333 München

Umschicht Meister

[Nachbar Fl.Nr. 338]

Bauantrag

Feldrigung

Plannummer: A.4_LP_001_00

Vorhaben

GS1
 Gartenbaustützpunkt Imminge Straße
 Planung und Umbau mit Ersatzneubau

Baugrundstück

Imminge Straße 30, 81373 München
 7. Stadtbezirk Sendling-Westpark

Antragsteller

Landeshauptstadt München
 Rosenmühlstr. 8, 80333 München

Vertreten durch

Landeshauptstadt München
 Rosenmühlstr. 8, 80333 München

Planverfasser

ELEMENT · A
 Architekturbüro
 Hans-Eberhard-Straße 40
 80333 München
 Tel.: 089 559 93 90

Planmisch

Lageplan Bestand / Abbruch / Neu



Planformat: A1

Maßstab: 1:500

Datum: 12.06.18